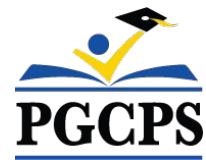




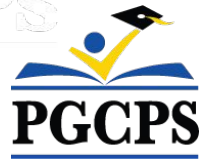
PGCPS . **ENGAGER . CONCEVOIR . CONSTRUIRE . COMMUNIQUER** . PGCPS



ÉCOLE PRIMAIRE DE TEMPLETON

RÉUNION COMMUNAUTAIRE #2 | 12 FÉVRIER 2024, 18H30





Notre engagement

PGCPS agit promptement pour offrir des environnements d'apprentissage sûrs, modernes et durables à nos élèves, enseignants et communautés.



Agenda

- Présentations des équipes
- Conception actualisée
- Calendrier et logistique de la construction
- Questions et réponses



Présentations des équipes

PGCPS

- **Jason Washington**, *Surintendant adjoint des services de soutien*

Plan directeur des écoles

- **Shawn Matlock**, *Directeur*



Présentations des équipes



Jeff Barr PLENARY Registered Representative	Hafeez Habib PLENARY Equity Members' Lead Project Manager	Brett Sullivan PLENARY Associate	Adam Dunn PLENARY Assistant Project Manager	Jeremy Ebie PHOENIX Equity Members' Project Manager	Rob Summers PHOENIX Operating Partner	Peter Bullen ELLISDON CAPITAL Senior Director
--	--	---	--	--	--	--



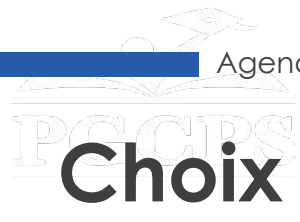
Bill Beschoner MCN Construction Process Executive in Charge	Bassem Boustany MCN Principal	Yonas Menji MCN Lead Construction Manager	Rick Munford MCN Preconstruction Director
--	--	--	--



Sean O'Donnell PERKINS EASTMAN Design Process Executive In Charge & Lead Architect	Omar Calderon PERKINS EASTMAN Design Principal
---	---



Pete Cambell ELLISDON FS Director, P3 Pursuits	Brandon Kelley USF Vice President	Johnathan Bolden RSC President
---	--	---



Choix des plantations

SPRING



WHITE AZALEA
Rhododendron x



HINO CRIMSON AZALEA
Rhododendron x



DAFFODIL
Narcissus x



DRIFT ROSE
Rosa hybrida

SUMMER



BUTTERFLY MILKWEED
Asclepias tuberosa



BLACK-EYED SUSAN
Rudbeckia fulgida



PENNSYLVANIA SEDGE
Carex pennsylvanica



SNIPPET WIEGELA
Wiegela florida



GOLDEN RAGWORT
Packera aurea



FOAM FLOWER
Tiarella cordifolia



GIANT ALLIUM
Allium Giganteum



ENGLISH LAUREL
Prunus laurocerasus



CORAL BELLS
Heuchera micrantha



FERN MIX
Multiple Species



KODIAK DIERVILLA
Diervilla x



BLUE CASCADE DISTYLIUM
Distylium x

AUTUMN



GROW LOW SUMAC
Rhus aromatica



ARKANSAS BLUE STAR
Amsonia hubrichtii



FEATHER REED GRASS
Calamagrostis x acutiflora

WINTER



PLUM YEW
Cephalotaxus harringtonia



WINTERBERRY
Ilex verticillata



GREY OWL CEDAR
Juniperus virginiana



RED TWIG DOGWOOD
Cornus sericea



LITTLE BLUESTEM
Schizachyrium scoparium



SWEETPIRE
Itea virginica



SARGENT JUNIPER
Juniperus chinensis sargentii



FOTHERGILLA
Fothergilla gardenii



FOUNTAIN GRASS
Pennisetum alopecuroides



WINTER JASMIN
Jasmin nudiflorum



DRAGON LADY HOLLY
Ilex x aquipernyi

Remarque : Le design est susceptible d'être modifié



Images précédentes





Plan d'aménagement préliminaire

- Salles de classe pour la petite enfance au niveau de l'école.
- Entrée principale
- Cœur de l'école



Plan de premier niveau



Plan d'aménagement préliminaire

- Salles de classe de niveau supérieur



Plan du deuxième niveau



Élévations et rendus intérieurs



Remarque : Le design est susceptible d'être modifié



Élévations et rendus intérieurs



Remarque : Le design est susceptible d'être modifié



Élévations et rendus intérieurs



Remarque : Le design est susceptible d'être modifié



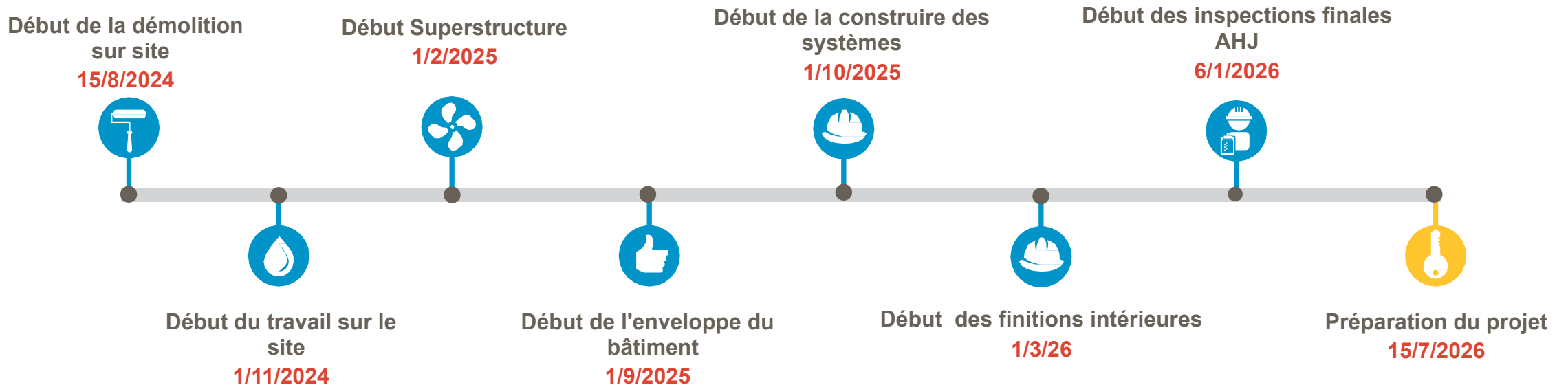
Élévations et rendus intérieurs



Remarque : Le design est susceptible d'être modifié



Aperçu du calendrier



PGCPS Plan de logistique

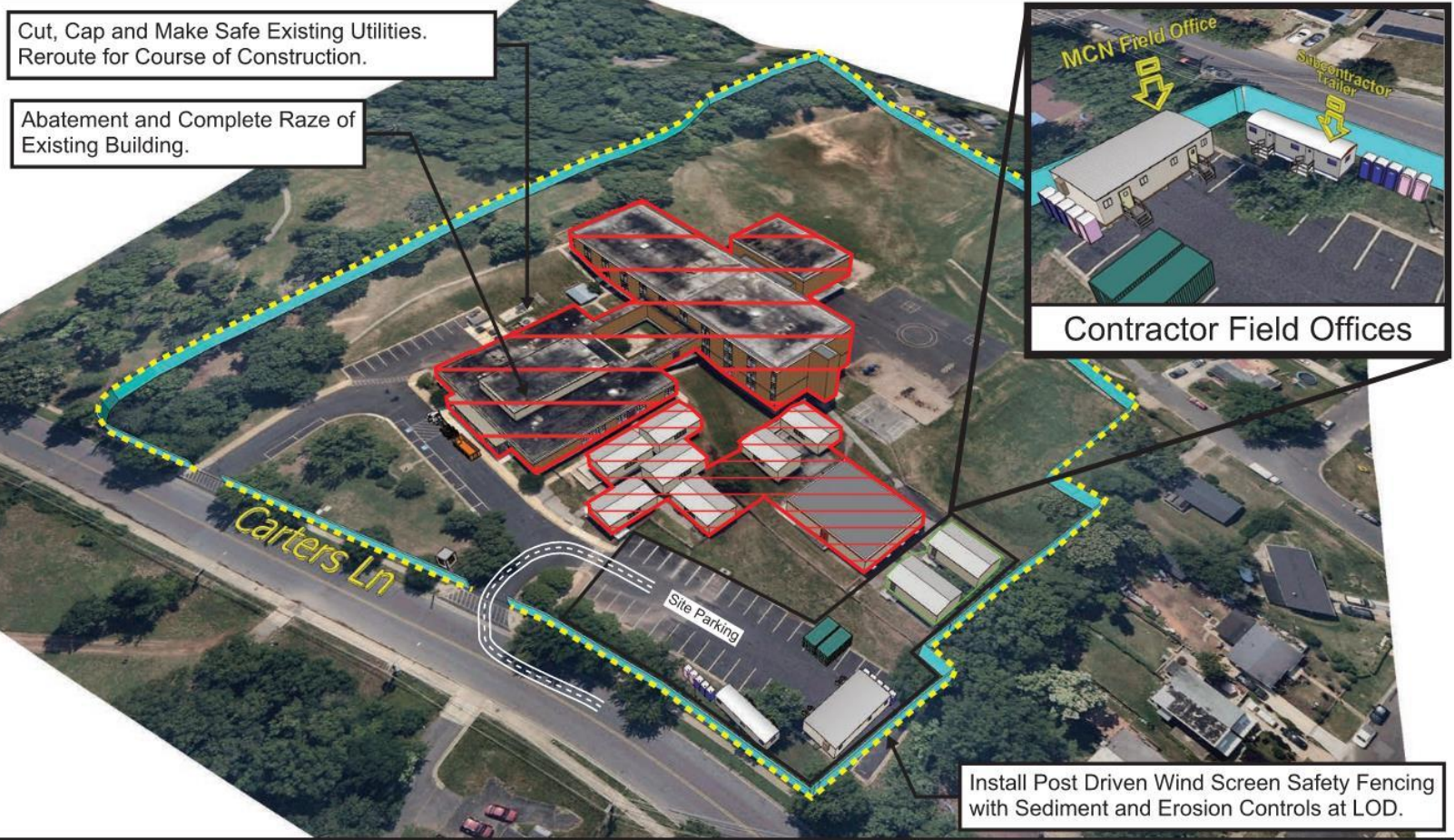
Templeton: New Building Logistic & Phasing Plan

Sequence 2 - Demolition & Rough Grading



September 2024 - February 2025

Page 1 of 3



Sequence 1 - Site Controls & LOD (Not Shown)
Sequence 2 - Demolition & Rough Grading
 Sequence 3 - Superstructure & Facade

-  : Dedicated Flaggers
-  : Vibration & Settlement Monitors

Before the demolition and rough grading process, MCN will establish control over the site by implementing safety fencing and sediment and erosion control systems. Existing utilities will be carefully identified, cut, capped, and made safe. They will then be rerouted and re-purposed as temporary utilities to support the construction activities.

TECHNICAL



NTS



Plan de logistique

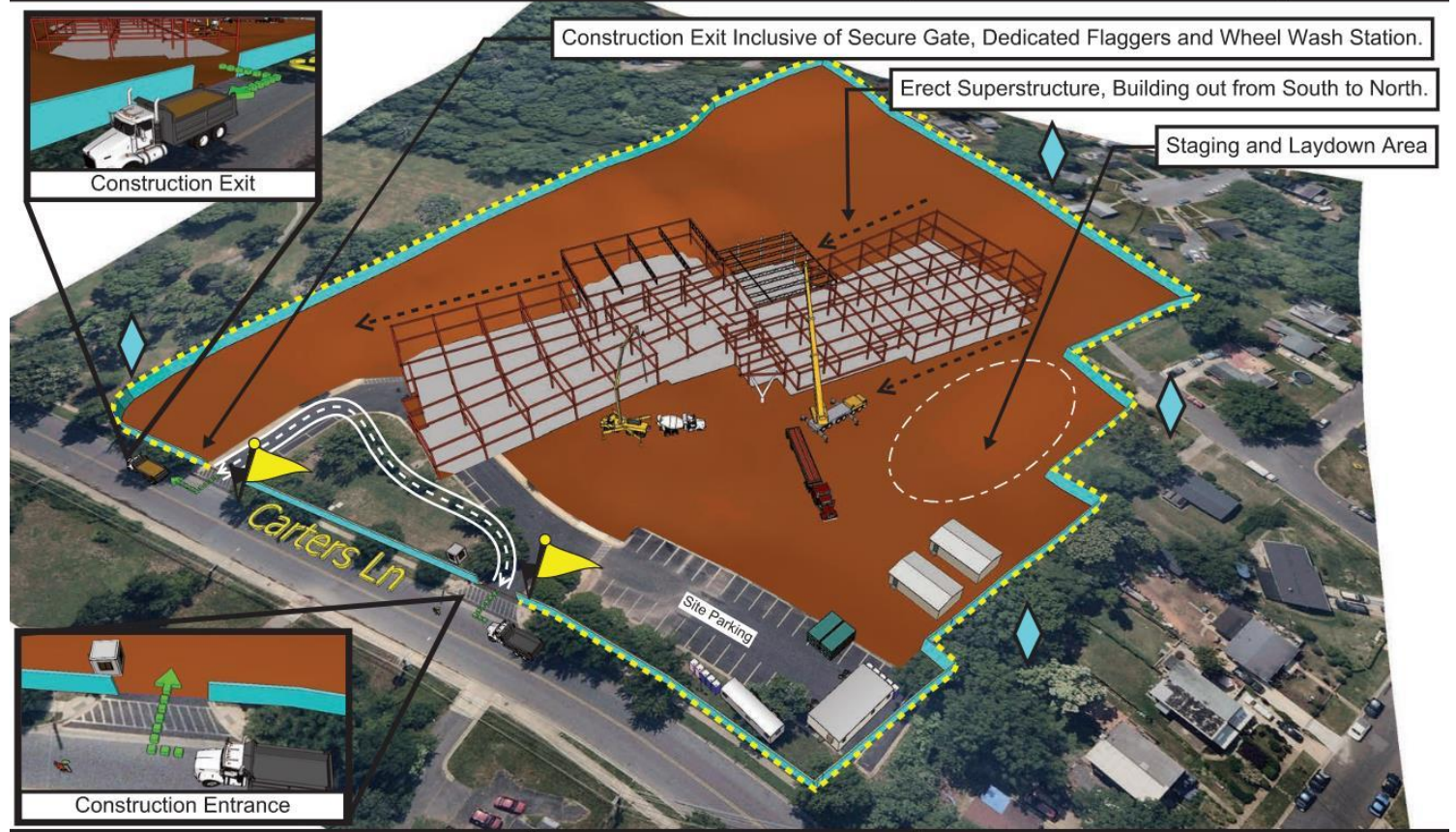
Templeton: New Building Logistic & Phasing Plan



Sequence 3 - Superstructure & Facade

February 2025 - July 2025

Page 2 of 3



Sequence 1 - Site Controls & LOD (Not Shown)
 Sequence 2 - Demolition & Rough Grading
Sequence 3 - Superstructure & Facade

- : Dedicated Flaggers
- : Vibration & Settlement Monitors

The construction of the new school will take place in a location within the existing site that is free from any obstructions. It is expected that the construction activities will be situated at a sufficient distance from neighboring properties to avoid excessive vibration and noise disturbances.

TECHNICAL APPENDIX A-04



NTS

Questions