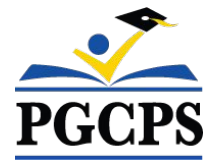




PGCPS . **ENGAGER . CONCEVOIR . CONSTRUIRE . COMMUNIQUER** . PGCPS



ÉCOLE DE BRANDYWINE MATERNELLE-8^e ANNÉE

RÉUNION COMMUNAUTAIRE #1 | 7 MAI, 2024, 18h00



SERVICIOS DE INTERPRETACIÓN *INTERPRETING SERVICES*

La interpretación simultánea
está disponible en español.
*Simultaneous interpretation is
available in Spanish.*



SERVICIOS DE INTERPRETACIÓN

INTERPRETING SERVICES



On a computer-- At the bottom of the screen will be an interpretation globe. Click that globe and then select *Spanish*.

En una computadora-- En la parte baja de la pantalla habrá un globo de interpretación. Haga clic en ese globo y seleccione "Spanish."



On a mobile device-- At the bottom of the screen, tap the ellipses icon on the bottom right (...).

- Tap *Language Interpretation*.
- Tap *Spanish*.

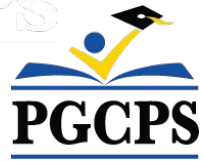
En un dispositivo móvil-- En la parte baja de la pantalla, toca el icono de elipses en la parte baja derecha (...).

- Toque *Language Interpretation*.
- Toque *Spanish*.



Votre opinion compte.

- Veuillez saisir vos questions/commentaires dans la partie des questions et réponses de Zoom.
- Les questions et les réponses de cette réunion publique seront affichées sur pgcpsblueprintschools.com.



Notre engagement

PGCPS agit promptement pour offrir des environnements d'apprentissage sûrs, modernes et durables à nos élèves, enseignants et communautés.



Agenda

- Présentations de l'équipe
- Conception
- Calendrier et Logistique de la construction
- Questions et Réponses



Présentations des équipes

PGCPS

- **Dr Kristil Fossett**, *Directeur pédagogique*
- **Darryl Evans**, *Directeur pédagogique*
- **Unique Hunter-Blake**, *Directeur, École primaire de Brandywine*
- **Terrill Hall**, *Directeur, Collège Gwynn Park*
- **Antron Huff**, *Directeur, École primaire Baden*

Département des programmes d'investissement de PGCPS

- **Shawn Matlock**, *Directeur, Bureau de la planification et du développement des infrastructures alternatives*



Présentations des équipes



Jeff Barr
PLENARY
Registered Representative

Hafeez Habib
PLENARY
Equity Members' Lead Project Manager

Brett Sullivan
PLENARY
Associate

Adam Dunn
PLENARY
Assistant Project Manager

Jeremy Ebie
PHOENIX
Equity Members' Project Manager

Rob Summers
PHOENIX
Operating Partner

Peter Bullen
ELLISDON CAPITAL
Senior Director



Bill Beschoner
MCN
Construction Process Executive in Charge

Bassem Boustany
MCN
Principal

Yonas Menji
MCN
Lead Construction Manager

Rick Munford
MCN
Preconstruction Director



Sean O'Donnell
PERKINS EASTMAN
Design Process Executive In Charge & Lead Architect

Omar Calderon
PERKINS EASTMAN
Design Principal



Pete Cambell
ELLISDON FS
Director, P3 Pursuits

Brandon Kelley
USF
Vice President

Johnathan Bolden
RSC
President



Mamo Assefa
Delon Hampton
Président

James Gittens
Delon Hampton
Vice Présidente

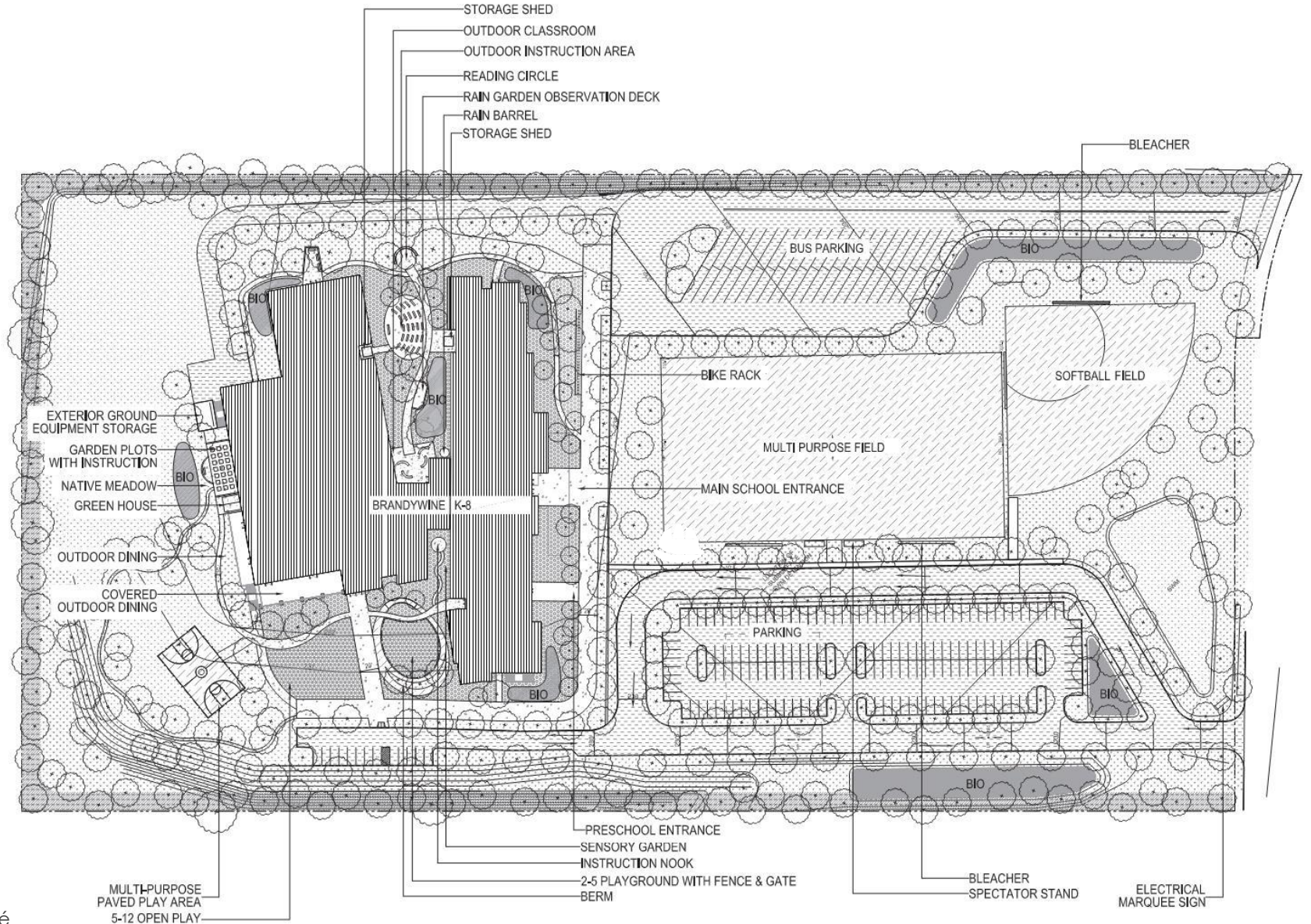


Connie Fan
LSG
Le Directeur



Jam Kendrick
TB&A
Responsable de projet

Plan du site



Remarque : Le design est susceptible d'être modifié

PGCPS Précédentes



STRUCTURED PLAYGROUND FOR PRE-K



STRUCTURED PLAYGROUND FOR PRIMARY & INTERMEDIATE



ENVIRONMENTAL PROGRAM & SENSORY PLAY GARDENS



OUTDOOR LEARNING ROOMS



EDUCATIONAL GARDEN & OUTDOOR DINING

Plan d'aménagement préliminaire

- Salles de classe pour la petite enfance au niveau de l'école
- Entrée principale
- Cœur de l'école



DEPARTMENT LEGEND

Blue	ACADEMIC - CORE
Light Blue	ACADEMIC - EXTENDED
Purple	ADMINISTRATION
Grey	BUILDING SERVICES
Light Grey	CIRCULATION
Orange	DINING
Cyan	LIBRARY
Yellow	PERFORMING ARTS
Dark Orange	PHYS ED
Light Blue	SPECIAL EDUCATION (SEAD)
Grey	SUPPORT

Plan du premier niveau



Plan d'aménagement préliminaire

- Zones pour les écoles primaires et les collèges
- Sports



DEPARTMENT LEGEND

- ACADEMIC - CORE
- ACADEMIC - EXTENDED
- ADMINISTRATION
- BUILDING SERVICES
- CIRCULATION
- DINING
- LIBRARY
- PERFORMING ARTS
- PHYS ED
- SPECIAL EDUCATION (SEAD)
- SUPPORT

Plan du deuxième niveau

Remarque : Le design est susceptible d'être modifié

Plan d'aménagement préliminaire

- Salles de classe de niveau supérieur
- Zones pour les écoles primaires et les collèges

DEPARTMENT LEGEND

ACADEMIC - CORE
ACADEMIC - EXTENDED
ADMINISTRATION
BUILDING SERVICES
CIRCULATION
DINING
LIBRARY
PERFORMING ARTS
PHYS ED
SPECIAL EDUCATION (SEAD)
SUPPORT



Plan du troisième niveau

Remarque : Le design est susceptible d'être modifié



Élévations et rendus intérieurs



Remarque : Le design est susceptible d'être modifié



Élévations et rendus



Remarque : Le design est susceptible d'être modifié



Élévations et rendus



Remarque : Le design est susceptible d'être modifié



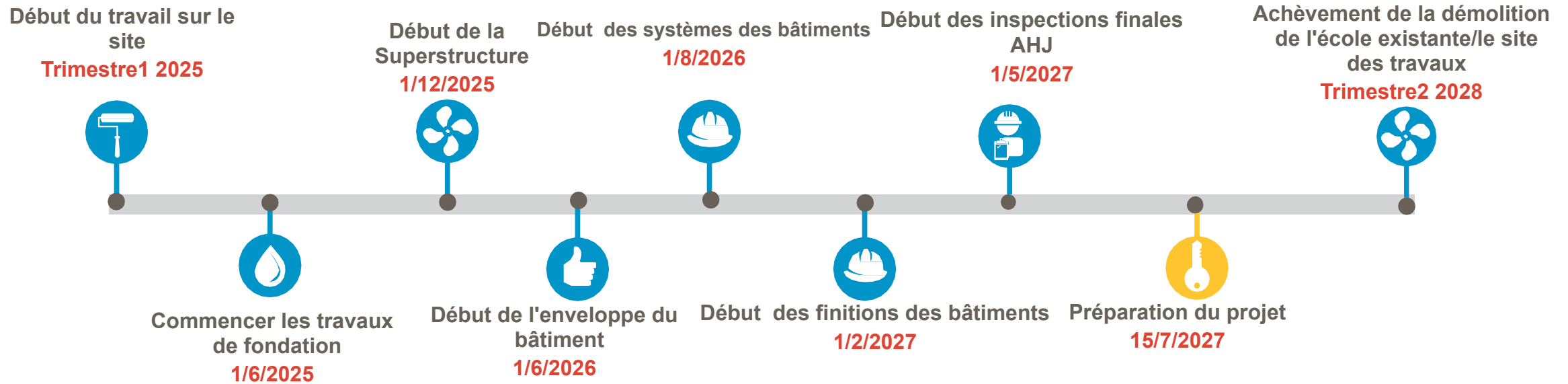
Élévations et rendus



Remarque : Le design est susceptible d'être modifié



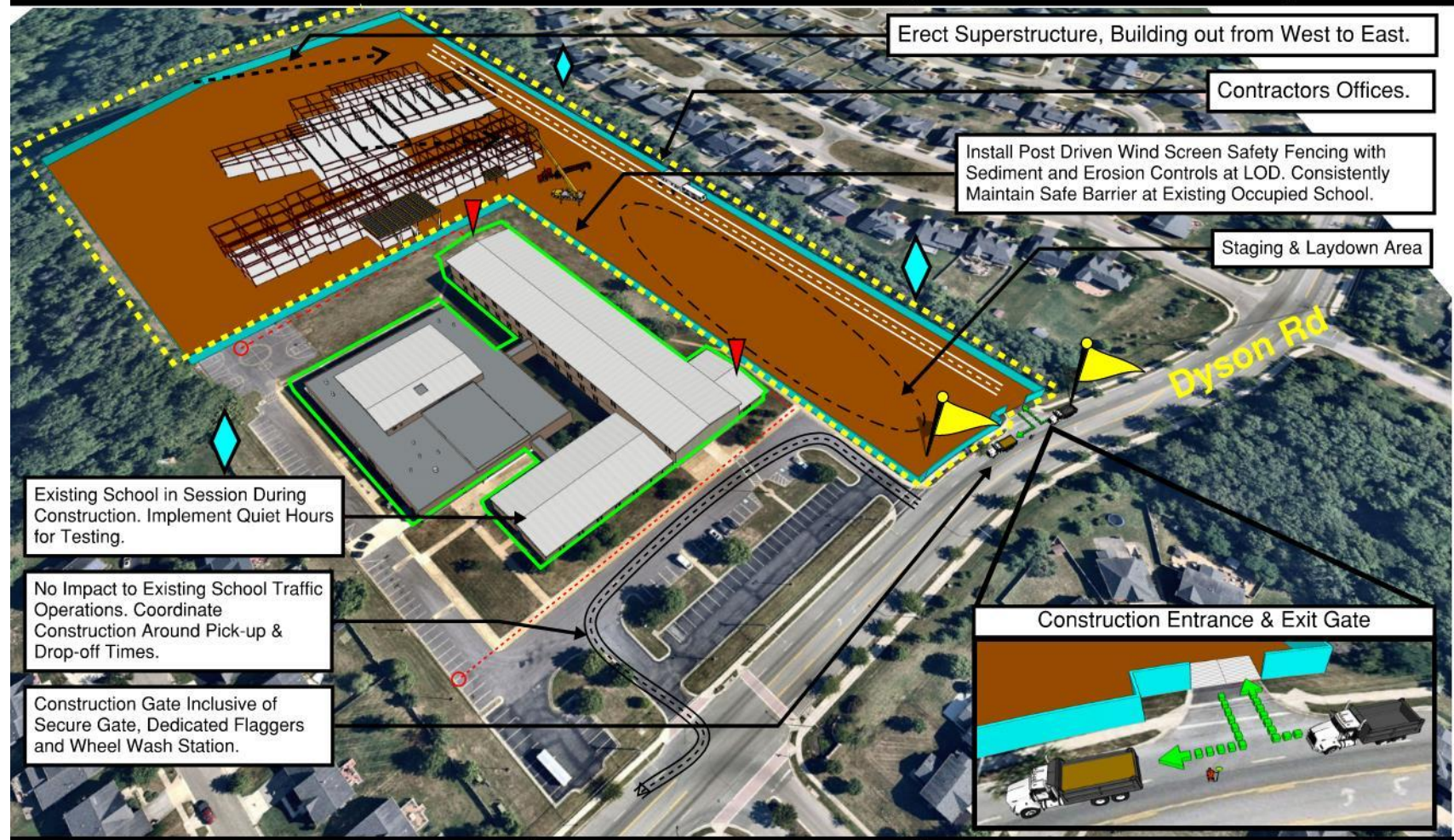
Aperçu du calendrier



PGCPS Plan de logistique

Brandywine K-8: New Building Logistic & Phasing Plan

Sequence 1 - New Building Construction



Sequence 1 - New Building Construction

Sequence 2 - Occupy New Demo of Existing

Sequence 3 - Final Site & Completion

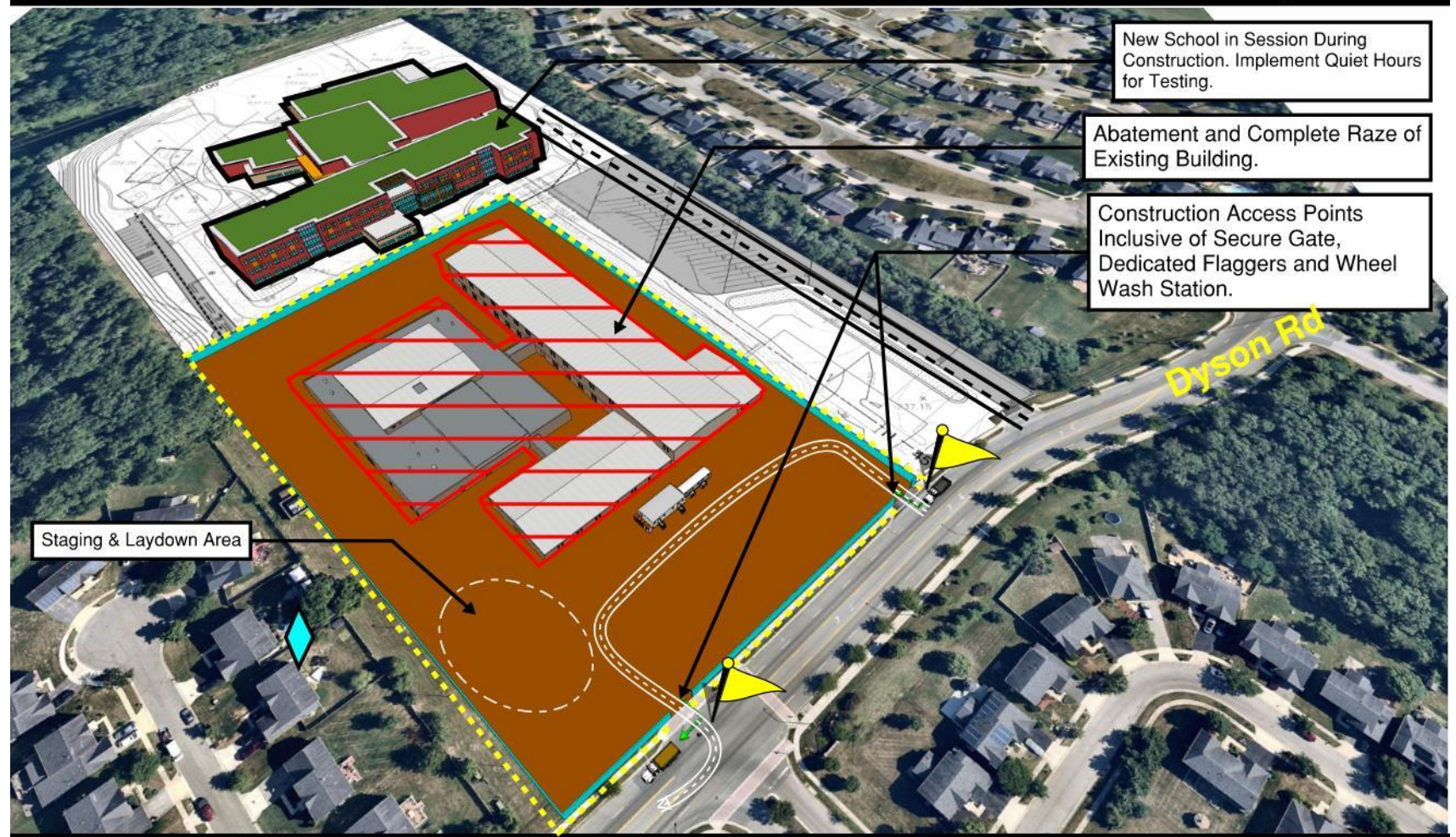
- : Dedicated Flaggers
- : Vibration & Settlement Mointors
- : School Emergency Egress

During the initial phase of this project, new construction will start on the north side of the currently occupied campus. Given MCN's extensive experience working on occupied campuses, special attention will be given to minimize noisy activities during testing and ensure that they do not disrupt the drop off and pick up times for the children.

Plan de logistique

Brandywine K-8: New Building Logistic & Phasing Plan

Sequence 2 - Occupy New Demo of Existing



Sequence 1 - New Building Construction

Sequence 2 - Occupy New Demo of Existing

Sequence 3 - Final Site & Completion

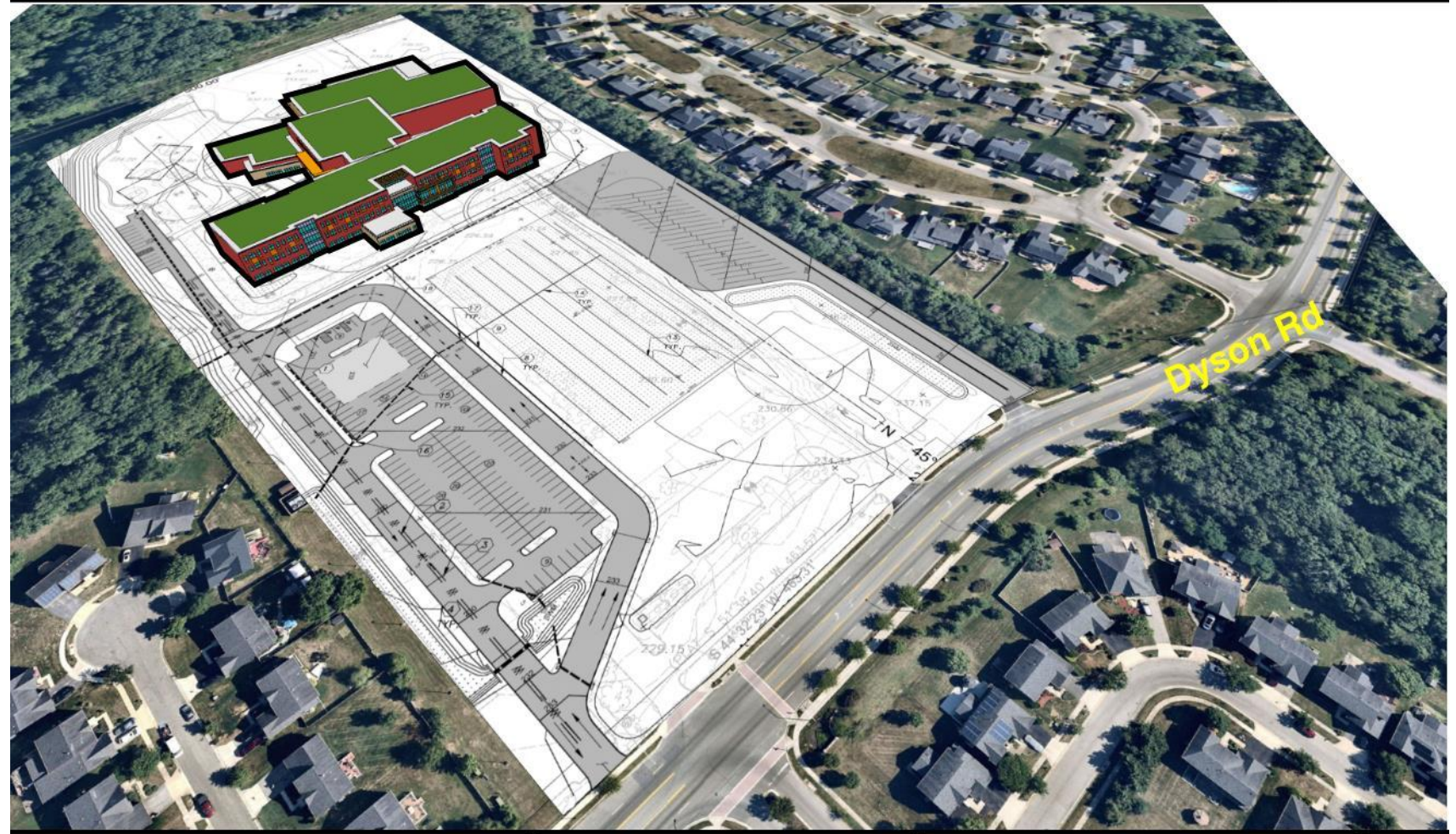
- : Dedicated Flaggers
- : Vibration & Settlement Mointors
- : School Emergency Egress

Once the new school is completed, the children will relocate to the new building, and MCN will shift the construction activities to the old existing school building. This phase will involve the demolition of the existing school and the installation of athletic fields and a parking lot.

Brandywine K-8: New Building Logistic & Phasing Plan

Sequence 3 - Final Site & Completion

Plan de logistique



Sequence 1 - New Building Construction
 Sequence 2 - Occupy New Demo of Existing
Sequence 3 - Final Site & Completion

-  : Dedicated Flaggers
-  : Vibration & Settlement Mointors
-  : School Emergency Egress

Upon the completion of the final site and all construction activities, the entire project will be handed over to the owner for full use. At this stage, the owner will have full access and control over the site and all its components.



Questions