



Le nouveau Collège William Wirt

Réunion publique relative à la conception et la construction
Mercredi 8 décembre 2021 de 18 h 00 à 19 h 00



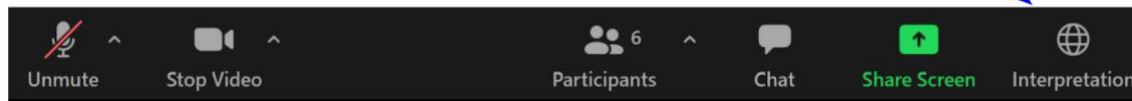


Interprétation et Traduction

Karen Summerville,
Communication et Engagement

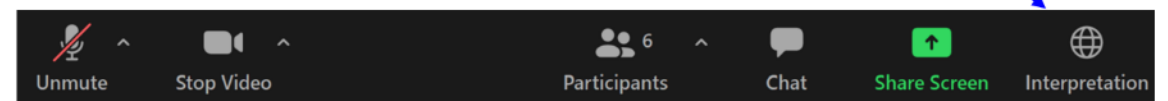
SERVICIOS DE INTERPRETACIÓN *INTERPRETING SERVICES*

La interpretación simultánea
está disponible en español.
*Simultaneous interpretation is
available in Spanish.*



INTERPRETING SERVICES SERVICES D'INTERPRÉTATION

*Simultaneous interpretation is
available in French.*
Une interprétation simultanée
est disponible en français.





SERVICIOS DE INTERPRETACIÓN

INTERPRETING SERVICES



On a computer-- At the bottom of the screen will be an interpretation globe. Click that globe and then select *Spanish*.

En una computadora-- En la parte baja de la pantalla habrá un globo de interpretación. Haga clic en ese globo y seleccione "Spanish."



On a mobile device-- At the bottom of the screen, tap the ellipses icon on the bottom right (...).

- Tap *Language Interpretation*.
- Tap *Spanish*.

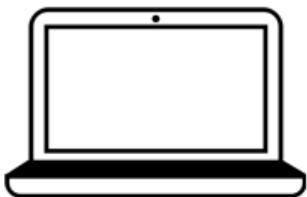
En un dispositivo móvil-- En la parte baja de la pantalla, toca el icono de elipses en la parte baja derecha (...).

- Toque *Language Interpretation*.
- Toque *Spanish*.



SERVICES D'INTERPRÉTATION

INTERPRETING SERVICES



On a computer-- At the bottom of the screen will be an interpretation globe. Click that globe and then select *French*.

Sur un ordinateur--Au bas de l'écran se trouve un globe d'interprétation. Cliquez sur ce globe et sélectionnez *French (français)*



On a mobile device-- At the bottom of the screen, tap the ellipses icon on the bottom right (...).

- Tap *Language Interpretation*.
- Tap *French*.

Sur un appareil portable-- Au bas de l'écran, touchez l'icône des ellipses en bas à droite (...).

- Appuyez sur *Language Interpretation (Interprétation)*.
- Touchez *French (français)*

Bienvenue : Collège William Wirt *La maison des Mighty Jaguars*



Rhonda Simley,
Directrice du Collège
William Wirt



Madame Dannielle Glaros,
Membre du conseil de
comté





Votre opinion compte.

- Veuillez soumettre toutes vos questions/préoccupations dans la zone des questions et réponses de Zoom.
- Les questions et les réponses de cette réunion publique seront affichées sur la page des Programmes d'investissement de PGCPS relative au profil du projet de William Wirt.



Présentations des équipes



Will Smith

Superviseur de la gestion de projet, Département des programmes d'investissement de PGCPs



Henry M. Lewis

Chef de projet principal, Département des programmes d'investissement de PGCPs



Seth Wentz

Architecte : Crabtree, Rohrbaugh & Associates Architects



Justin Short

Responsable de la construction :
Keller Brothers



Tom Hamilton

Responsable de la construction :
Keller Brothers



Aperçu du programme : **Agenda**



- **Présentations des équipes** : Will Smith
- **Aperçu du projet et de la conception** : Seth Wentz
- **Activités de construction** : Justin Short
- **Communication et Engagement** : Henry Lewis
- **Questions et Réponses** : Will Smith



Aperçu du projet : Portée



Portée : Démolition de l'installation existante de 106.318 mètres carrés construite en 1964 avec une capacité nominale d'État (SRC en anglais) de 850 élèves et remplacement par **une nouvelle installation** de 170.900 mètres carrés avec une SRC de **1.200 étudiants** sur le même site.



Aperçu du projet : Le site



Le site

- Nouveaux terrains de sport
- Sentier pédestre éclairé
- Nouvelle voie d'entrée sur le site à partir de Norman Ave
- Zones de dépose séparées pour les parents et les bus
- Environnements éducatifs en plein air
- Accès au trottoir accessible
- Accès à Brier Mill Run pour des opportunités d'éducation



Aperçu du projet : Le bâtiment



Le bâtiment

- Aile éducative de 3 étages pour l'enseignement par niveau
- Niveaux scolaires organisés en « quartiers »
- Zones d'apprentissage collaboratif
- Espace à usage communautaire au premier étage
- Grande cafétéria lumineuse avec scène de spectacle
- Grand gymnase à éclairage naturel
- Laboratoire pour la forme physique avec une salle de classe adjacente au studio de danse
- Salles d'orchestre et de chœur à proximité de la salle de spectacle
- Centre multimédia au 2e étage avec espace d'enseignement, salles de repos et accès à la terrasse extérieure, zones STEAM.
- 3e étage, suite STEAM et Arts avec accès à la deuxième terrasse extérieure
- Dispositifs de sécurité à l'échelle du bâtiment



Aperçu du projet : Conception





MAIN ENTRY / GYMNASIUM - VIEW FROM SOUTHWEST



CLASSROOM WING - VIEW FROM NORTHEAST REAR



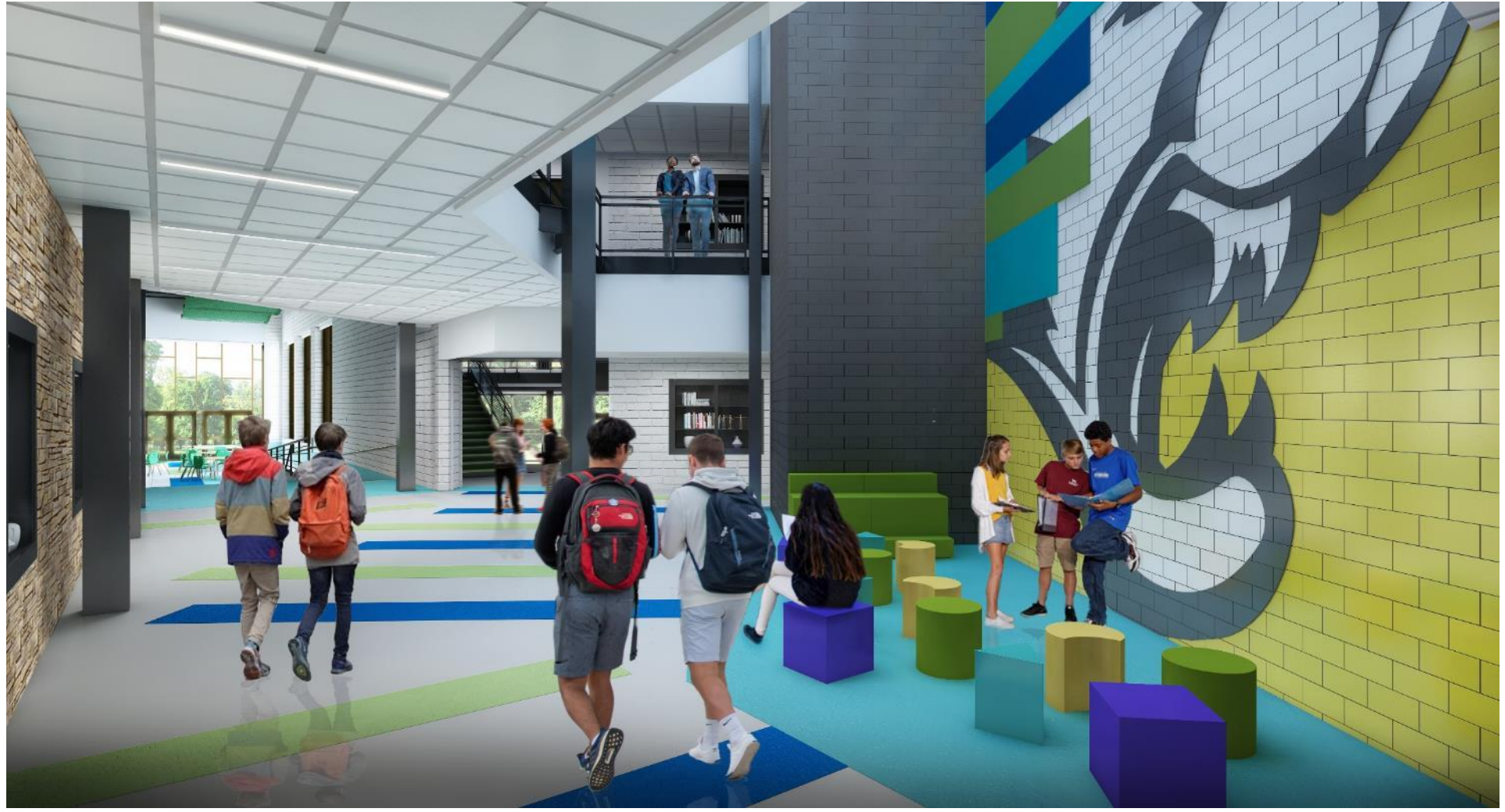
MAIN ENTRY / CLASSROOM WING - VIEW FROM SOUTHEAST



REAR ENTRY / CAFETERIA - VIEW FROM NORTH



Aperçu du projet : Conception





Aperçu du projet : Conception



CAFETERIA



TYPICAL CLASSROOM



COLLABORATION



LOBBY - 2ND FLOOR

S



Aperçu du projet : Conception





Activités de construction

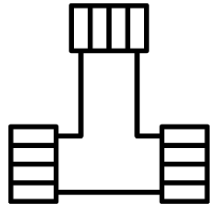


Activités de construction achevées :

- L'entrepreneur a mobilisé le matériel de construction sur le site et a créé une entrée au site via Norman Place.
- Les salles de classe modulaires ont été retirées du site.
- La clôture du périmètre de construction a été installée.
- Les mesures initiales de contrôle des sédiments et de l'érosion, notamment la clôture à limon, la structure de lavage et le piège à sédiments n° 1, ont été installées et inspectées.
- Le défrichage, l'essouchement et l'enlèvement des arbres ont été effectués.
- La terre végétale de l'emplacement du nouveau bâtiment a été enlevée et empilée à l'endroit désigné.
- Un nivellement grossier du site a été effectué.
- Nivellement/importation de matériaux de remplissage pour établir la plateforme de construction.

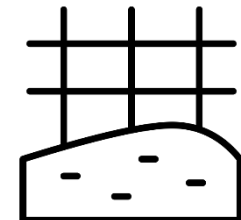


Activités de construction



Prochaines activités de construction :

- Installer de nouvelles canalisations d'évacuation des eaux pluviales autour de l'empreinte du nouveau bâtiment.
- Aménagement (sondage) de la Zone A du nouveau bâtiment.
- Excavation, préparation et coulage de semelles et de piliers en béton.
- Mobiliser l'entrepreneur en maçonnerie pour commencer l'installation des fondations et des piliers en maçonnerie.
- Remblayage des fondations intérieures en maçonnerie en vue de l'installation de la plomberie et de l'électricité souterraines.





Communication and Engagement



- Mises à jour continues relatives au projet
- Notifications relatives à la construction
- Caméra/[prises de vue](#) sur le chantier de construction
- Opportunités constantes de questions et réponses -
envoyez-nous un courriel à
capital.programs@pgcps.org



Questions et Réponses

Merci pour votre participation.