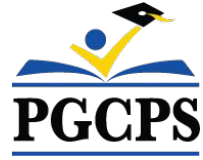




PGCPS . ENGAGE . DESIGN . BUILD . COMMUNICATE . PGCPS



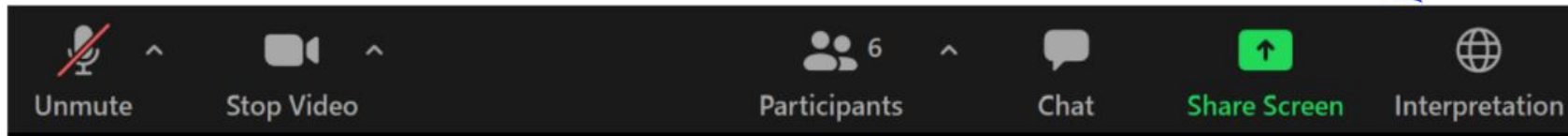
مدرسة ويليام ويرت الإعدادية

إجتماع تحديث المشروع | 30 أكتوبر، 6:30 مساءً



SERVICIOS DE INTERPRETACIÓN *INTERPRETING SERVICES*

La interpretación simultánea
está disponible en español.
*Simultaneous interpretation is
available in Spanish.*



SERVICIOS DE INTERPRETACIÓN

INTERPRETING SERVICES



On a computer-- At the bottom of the screen will be an interpretation globe. Click that globe and then select *Spanish*.

En una computadora-- En la parte baja de la pantalla habrá un globo de interpretación. Haga clic en ese globo y seleccione "Spanish."



On a mobile device-- At the bottom of the screen, tap the ellipses icon on the bottom right (...).

- Tap *Language Interpretation*.
- Tap *Spanish*.

En un dispositivo móvil-- En la parte baja de la pantalla, toca el icono de elipses en la parte baja derecha (...).

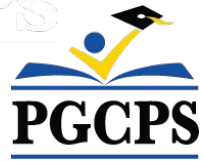
- Toque *Language Interpretation*.
- Toque *Spanish*.



نحن نقدر اهتمامكم

- يرجى كتابة أسئلتكم / وتعليقاتكم في منطقة سؤال وجواب من الزوم .
- سيتم نشر الأسئلة والأجوبة من قاعة المدينة هذه على صفحة مشروع المدرسة على

[/https://offices.pgcps.org/cip](https://offices.pgcps.org/cip)



ملتزمون

تتحرك PGCPS بسرعة لتوفير بيئات تعليمية آمنة وحديثة ومستدامة لطلابنا ومعلمينا ومجتمعاتنا. من خلال نهج ثلاثي المحاور، تحسين رأس المال التقليدي التجديدات المرحلية، وأول نهج في البلاد للتصميم والبناء والصيانة للمدارس العامة P3، والمعروف أيضاً باسم برنامج مدارس البلوبرنت ، نحن نسير على الطريق الصحيح لتقديم أكثر من 25 مرافق مدرسية حديثة في 10 سنوات فقط.



الأجندة

- تعليمات الفريق
- نطاق المشروع ومراجعة المراحل
- مراجعة الجدول الزمني للمشروع
- تحديث البناء
- سؤال وجواب



تعليمات الفريق

دائرة البرامج الرئيسية PGCPS

- جيسون واشنتن، المشرف المساعد على الخدمات المساندة
- شون ماتلوك، مشرف إدارة المشروعات
- هنري لويس، مدير مشروع

كرايتري وروهبو وشركاؤهم مهندسون معماريون

- ست وينتز، معماري المشروع

أخوة الكلر

- جاستن شورت، مدير المشروع
- براد ماير، مدير المشروع
- كاميرون أرواشيل، مساعد مدير المشروع
- مايكل بيلى، المشرف
- تايلر جورفيلين، مساعد المشرف



نطاق المشروع

استبدال مدرسة ويليام ويرت المتوسطة بمدارس مقاطعة برينس جورج العامة في ريفرديل بولاية ماريلاند. يتكون المشروع من بناء مرافق مدرسية جديدة، وأعمال الموقع المرتبطة بها، وهدم المدرسة الحالية. سيتم تنفيذ المشروع على أربع مراحل رئيسية سيتم تنفيذها بشكل متسلسل بشكل عام

نطاق المشروع

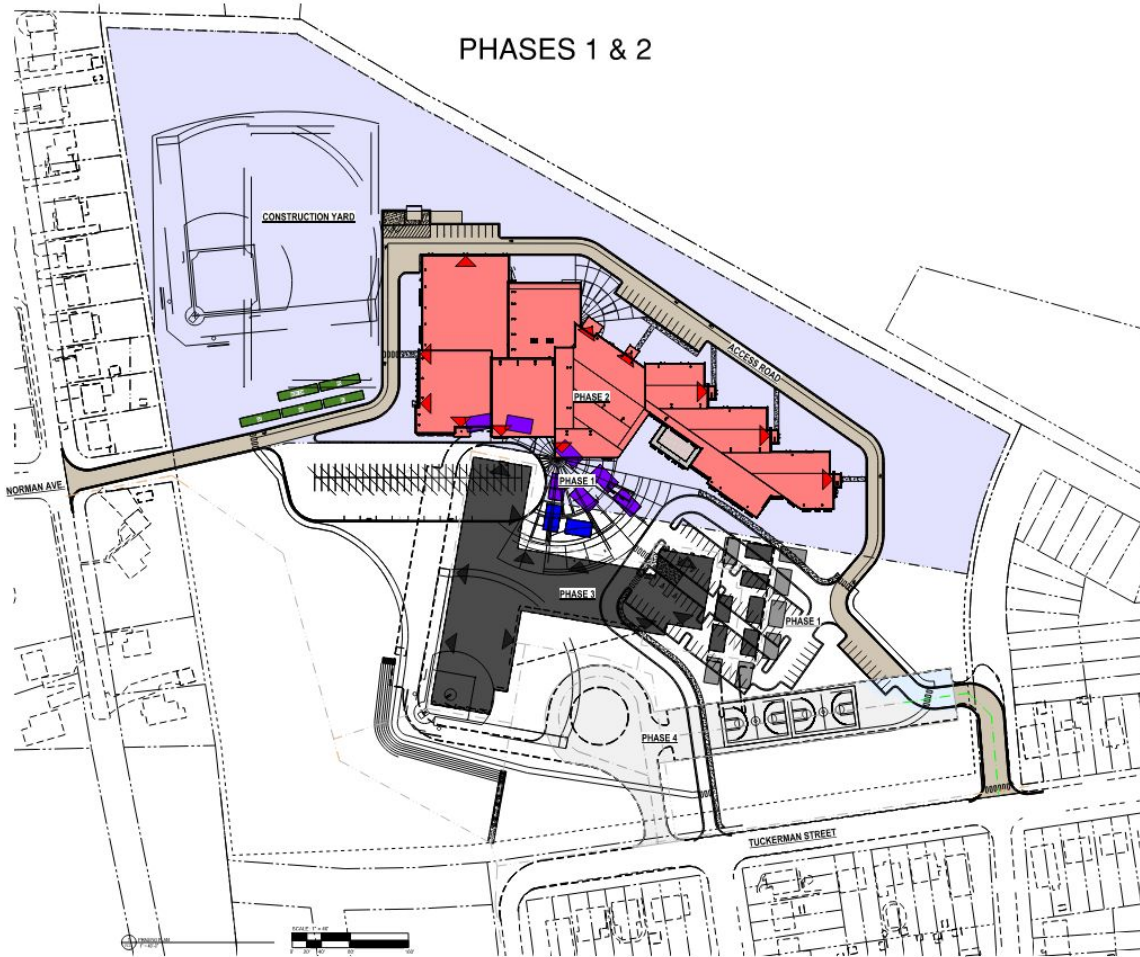
مراحل المشروع

المرحلة الأولى

تتكون المرحلة الأولى من نقل الفصول الدراسية النموذجية الحالية، وتركيب أدوات التحكم في الرواسب والتآكل، وتركيب مرافق جديدة في مبنى المدرسة الجديد، وبعض الأعمال في الموقع.

المرحلة الثانية

تتضمن المرحلة الثانية تشييد مبنى المدرسة الجديد ويتم تشييدها بالتزامن مع تقدم أعمال موقع المرحلة الأولى. عند الانتهاء من أعمال المدرسة الجديدة وموقع المرحلة الأولى بجوار المبنى الجديد، يمكن للمالك الاستفادة من المنشأة الجديدة وإخلاء مبنى المدرسة الحالي.



نطاق المشروع

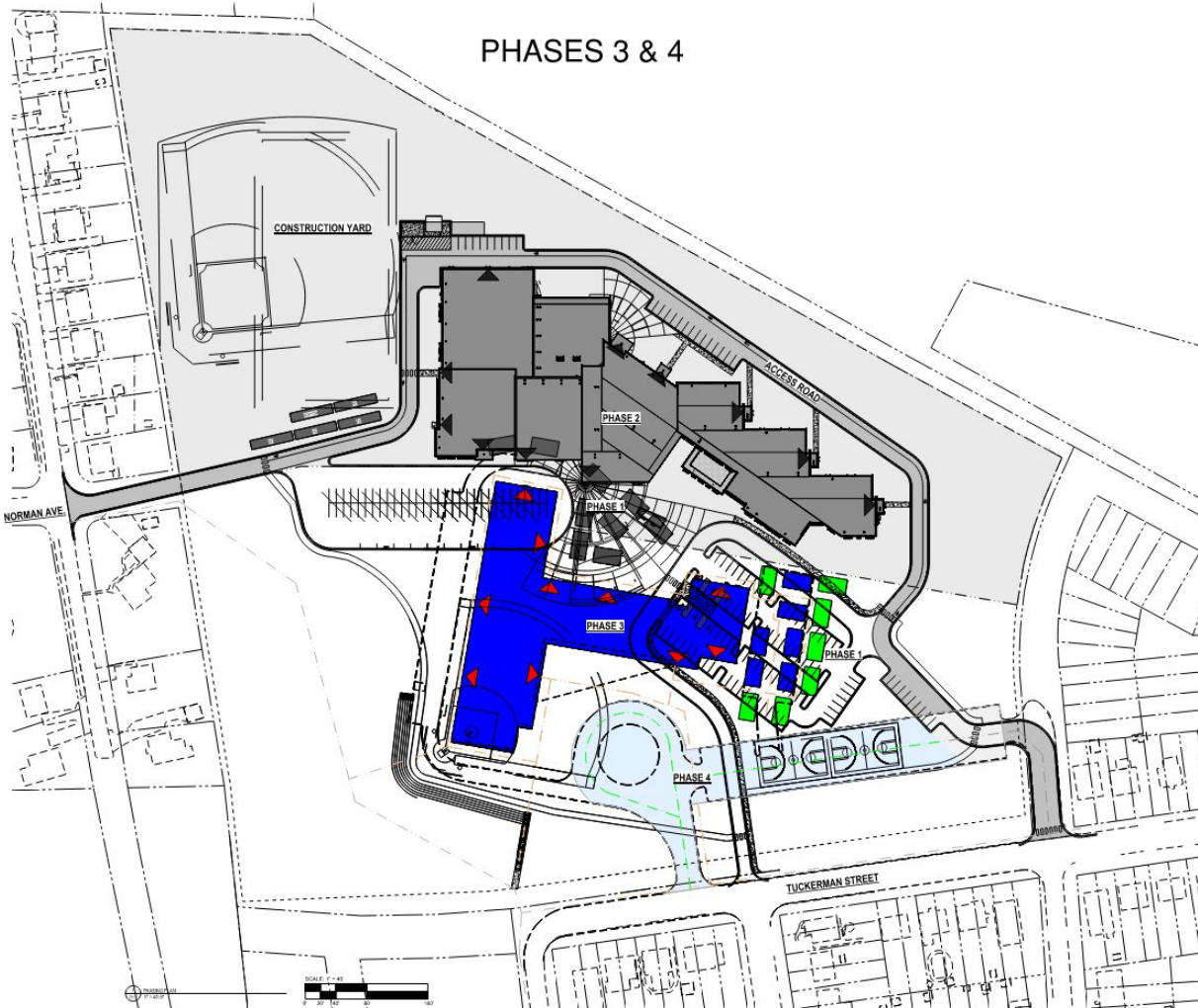
مراحل المشروع

المرحلة الثالثة

تتكون المرحلة الثالثة من قطع المرافق وهدم مبنى المدرسة الحالي.

المرحلة الرابعة

تتضمن المرحلة الرابعة الانتهاء من جميع أعمال الموقع بما في ذلك الانتهاء من تركيب نظام مياه الأمطار، وهياكل الاحتفاظ الحيوي، وملعب كرة جديد، ومقاعد مدرج، وحلقة حافلات جديدة، وملاعب لعب سطحية مرصوفة حديثاً، وسياج، وموقف سيارات جديد مع الوصول إلى شارع تكerman.



خطة الموقع



نطاق المشروع



منطقة ط1 المشتركة

نطاق المشروع



المكتبة/ غرفة الوسائط

نطاق المشروع



الكافتيريا



الفصول الدراسية النموذجية

نطاق المشروع



مساحة التعاون



ممر ط 2

المدة الزمنية للمشروع

القوة الدائمة	نوفمبر 2023
المرحلة الأولى اكتملت بشكل كبير	أغسطس 2023
اكتمال المرحلة الثانية بشكل كبير	أبريل 2024
المرحلة الثالثة اكتملت بشكل كبير	أغسطس 2024
المرحلة الرابعة إكمال كبير	يناير 2025
الانتهاء النهائي	ربيع 2025

نظرة عامة عن البناء

الأعمال الرئيسية المكتملة	العمل قيد التقدم/الخطوة التالية	الخطوات التالية
تركيب الهياكل الفولاذية والأسقف	بدأت التشطيبات الداخلية.	تكلفة الأنشطة
تم تركيب مجموعة المفاتيح الكهربائية، وهي في انتظار الطاقة الدائمة من شركة بيكو	لا تزال أعمال الهندسة الكهربائية والميكانيكية فوق السقف مستمرة.	بدء تشغيل المعدات في جميع أنحاء المبنى.
أعمال الكهرباء والسباكة داخل الحائط	بدأ إعداد الأرضية وتركيب بلاط الفينيل	مواصلة التشطيبات الداخلية.
الرش الخام	اللوحة الداخلية مستمرة.	ضبط وموازنة المصعد.
القشرة الخارجية والقشرة الحجرية الداخلية.	العمل بالموقع مستمر	تركيب الستائر للحيط
تركيب شاشات المعدات على السطح.	تركيب شبكة السقف مستمرة.	

نظرة عامة عن البناء



Drone Aerial

نظرة عامة عن البناء



الألواح المعدنية الخارجية

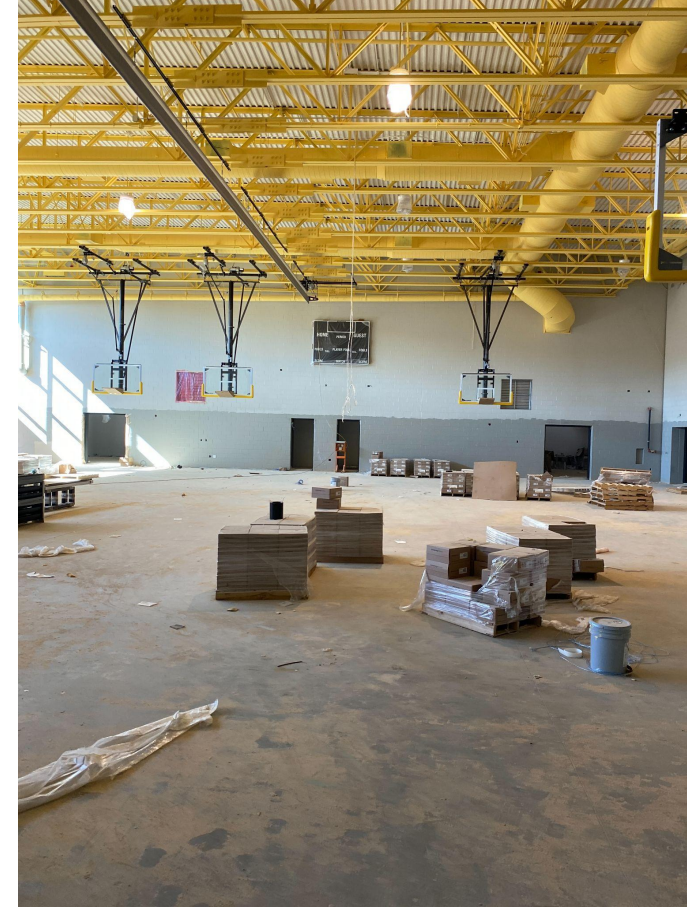


الألواح المعدنية الخارجية

نظرة عامة عن البناء



لوح معدنية



قاعة الرياضة

نظرة عامة عن البناء



غرفة الصف الدراسي



غرفة الصف الدراسي

نظرة عامة عن البناء



المركز الإعلامي



تركيب الحالات

سؤال وجواب

- يرجى كتابة أسئلتك/تعليقاتك في منطقة الأسئلة والأجوبة في الزوم.
- سيتم نشر الأسئلة والأجوبة من قاعة المدينة هذه على صفحة مشروع مدرسة ويليام ويرت الإعدادية على www.pgcps.org/cip.
- اذا لديكم المزيد من الأسئلة الإضافية، يرجى إرسالها عبر الإيميل capital.programs@pgcps.org.





شكراً لكم

لإرسال أسئلة إضافية ومشاهدة العرض التقديمي اليوم، قم بزيارة، www.pgcps.org/cip.