



PGCPS . **ENGAGER . CONCEVOIR CONSTRUIRE . COMMUNIQUER** . PGCPS



COLLÈGE WALKER MILL

RÉUNION DE MISE À JOUR RELATIVE À LA CONSTRUCTION | 12 OCTOBRE À 19 H 30

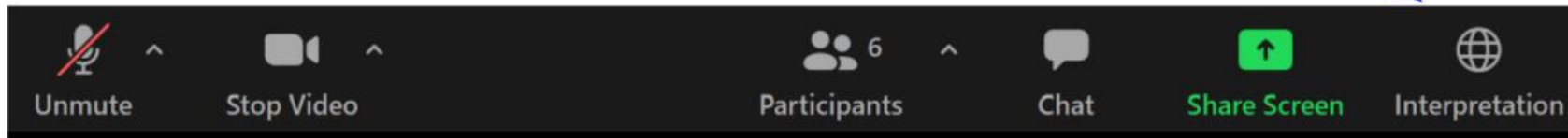


PRINCE GEORGE'S COUNTY
EDUCATION & COMMUNITY PARTNERS

SERVICIOS DE INTERPRETACIÓN

INTERPRETING SERVICES

La interpretación simultánea
está disponible en español.
*Simultaneous interpretation is
available in Spanish.*



SERVICIOS DE INTERPRETACIÓN

INTERPRETING SERVICES



On a computer-- At the bottom of the screen will be an interpretation globe. Click that globe and then select *Spanish*.

En una computadora-- En la parte baja de la pantalla habrá un globo de interpretación. Haga clic en ese globo y seleccione "Spanish."



On a mobile device-- At the bottom of the screen, tap the ellipses icon on the bottom right (...).

- Tap *Language Interpretation*.
- Tap *Spanish*.

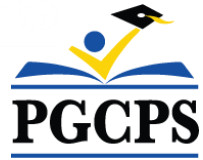
En un dispositivo móvil-- En la parte baja de la pantalla, toca el icono de elipses en la parte baja derecha (...).

- Toque *Language Interpretation*.
- Toque *Spanish*.



Votre opinion compte.

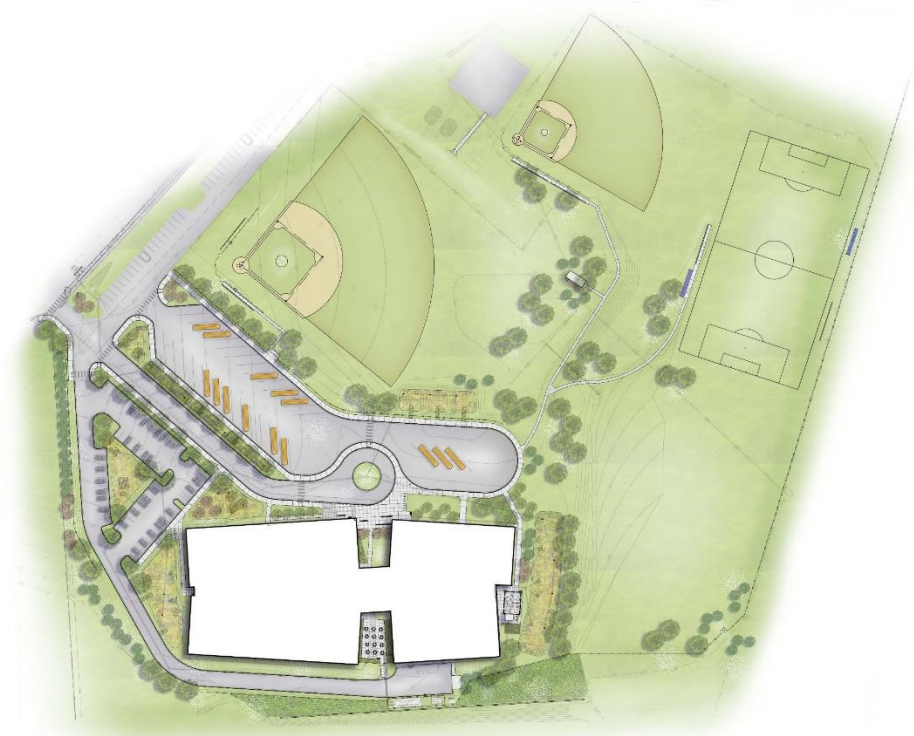
- Veuillez saisir vos questions/commentaires dans la partie Q&A (questions et réponses) de Zoom.
- Les questions et les réponses de cette réunion publique seront affichées sur pgcpsblueprintschools.com.



Notre engagement

PGCPS agit rapidement pour offrir des environnements d'apprentissage sûrs, modernes et durables à nos élèves, nos enseignants et nos communautés.

Grâce à une approche à trois volets, l'amélioration des immobilisations traditionnelles, les rénovations par étapes et la première approche de conception-construction-entretien P3 des écoles publiques du pays, autrement connue sous le nom de Programme directeur des écoles, nous sommes sur la bonne voie pour livrer plus de 25 installations scolaires modernisées en seulement 10 années.



Agenda

- Présentations des équipes
- Portée du projet
- Aperçu de la construction
- QUESTIONS ET RÉPONSES





Présentations des équipes

- Jason Washington, Directeur, Plan directeur des écoles
- Brandey McDonald, Principal responsable, PGCECP
- Mike Ricketts, Directeur de projet, Gilbane
- Brian Malanchuk, Directeur de projet, Gilbane
- Christian Broyles, Chef de projet, Gilbane
- Luke Thompson, Responsable de projet, Gilbane
- Amber Brown, Responsable de projet, B&D



Portée du projet

Statut du projet : Construction

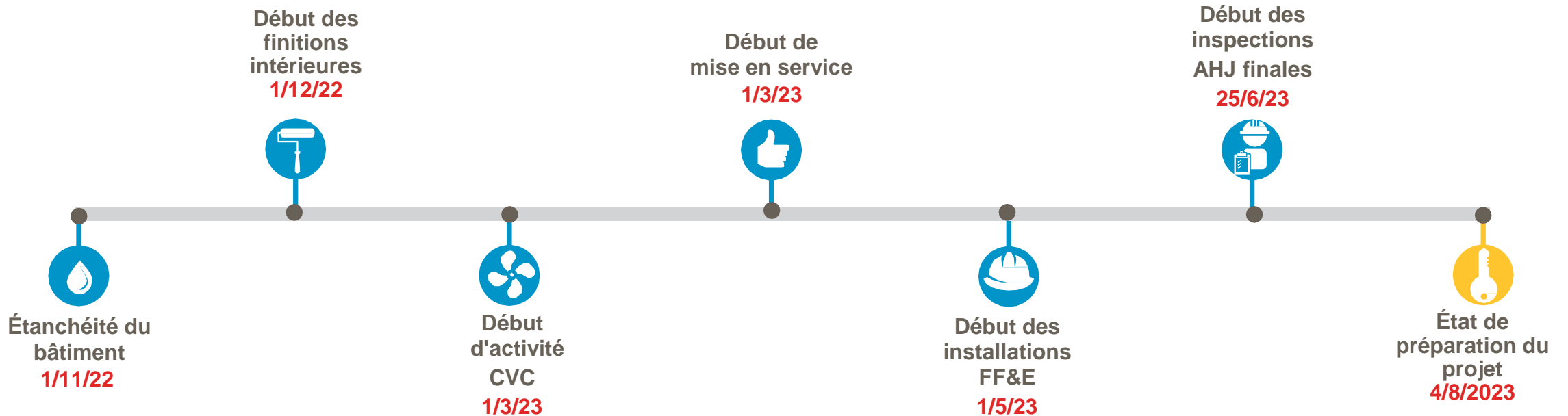
Superficie : 144.800 mètres carrés

Capacité : 1.200

Budget : 69,5 M \$

Adresse : 800 Karen Blvd,
Capitol Heights, MD 20743

Aperçu de la construction



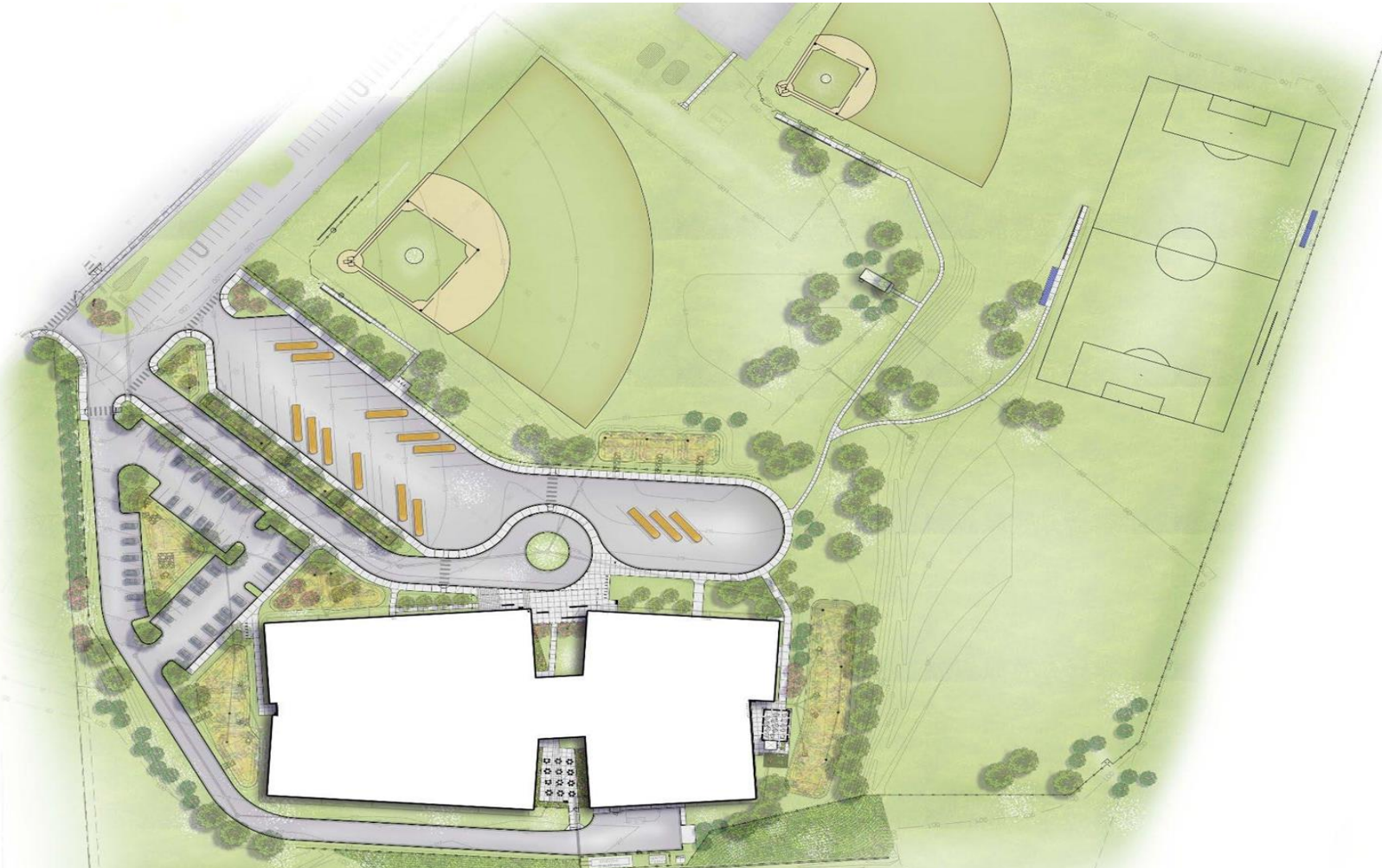
Aperçu de la construction Surcharge

- Travaux supplémentaires sur le site pour assurer la stabilité des fondations avant l'approbation par les ingénieurs géotechniques.
- Le sol était saturé d'un excès d'eau/d'humidité qui empêchait le sol de se compacter ; par conséquent, Gilbane a dû surcharger le site.
- La surcharge est l'introduction d'un sol supplémentaire, plus lourd, pour comprimer le sol existant en éliminant l'excès d'eau.
- La surcharge initiale ne s'est pas comprimée comme prévu, nous avons donc dû ajouter une surcharge supplémentaire sur le site pour accélérer la compression.

Aperçu de la construction

Travaux achevés	Travaux en cours	Étapes suivantes
Installation de panneaux muraux extérieurs	Installation des fenêtres extérieures	Livraison et installation des équipements d'ascenseurs
Installation du toit TPO	Encadrement des murs intérieurs à montants et cloisons sèches d'un seul côté	Installation d'un trottoir, d'un caniveau et d'une couche de base en asphalte
Acier primaire et secondaire	Rénovation des plafonds et des murs intérieurs des MEPF	Nivellement du parking
Construction des murs intérieurs en blocs CMU	Gros œuvre de la salle mécanique principale et de la salle électrique	Services publics souterrains du site
	Gros œuvre du cadre de la porte intérieure	Terrain de baseball (à terminer après la démo de l'école l'année prochaine)
	Travaux des murs de soutènement	L'eau main de remplacement by WSSC

Aperçu de la construction



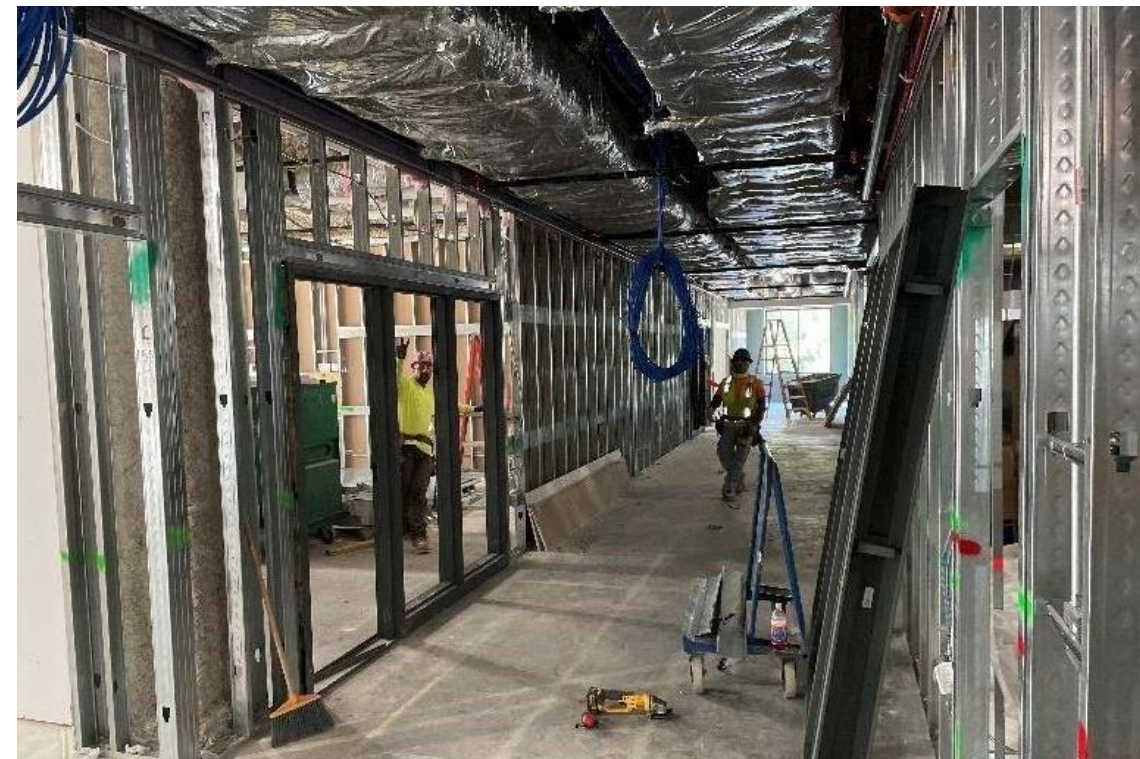
Aperçu de la construction



Aperçu de la construction



Aperçu de la construction



Aperçu de la construction



Aperçu de la construction



Questions et réponses

Veillez noter que nous ne traiterons que les mises à jour de la construction et les questions de logistique. Toutes les questions relatives à la programmation ou au fonctionnement seront abordées à une date ultérieure.

Merci !

**Pour soumettre des questions supplémentaires et voir la
présentation d'aujourd'hui, consultez**

www.pgcpsblueprintschools.com