



PGCPS . **ENGAGER . CONCEVOIR . CONSTRUIRE . COMMUNIQUER** . PGCPS

# LYCÉE DE SUITLAND

RÉUNION DE MISE À JOUR DU PROJET | 25 OCTOBRE, 18H30



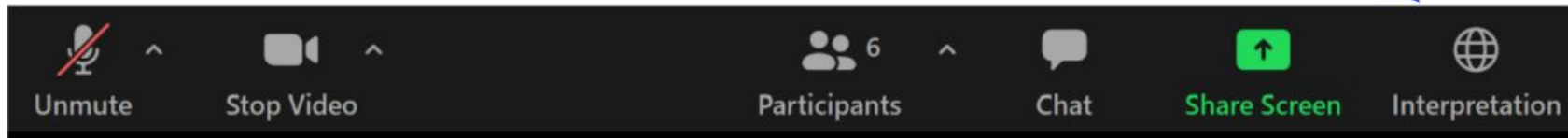
DEPARTMENT OF  
CAPITAL PROGRAMS  
PRINCE GEORGE'S COUNTY PUBLIC SCHOOLS



# SERVICIOS DE INTERPRETACIÓN

## *INTERPRETING SERVICES*

La interpretación simultánea  
está disponible en español.  
*Simultaneous interpretation is  
available in Spanish.*



# SERVICIOS DE INTERPRETACIÓN

## *INTERPRETING SERVICES*



**On a computer**-- At the bottom of the screen will be an interpretation globe. Click that globe and then select *Spanish*.

**En una computadora**-- En la parte baja de la pantalla habrá un globo de interpretación. Haga clic en ese globo y seleccione "Spanish."

---



**On a mobile device**-- At the bottom of the screen, tap the ellipses icon on the bottom right (...).

- Tap *Language Interpretation*.
- Tap *Spanish*.

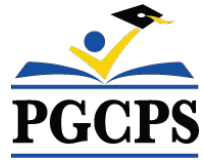
**En un dispositivo móvil**-- En la parte baja de la pantalla, toca el icono de elipses en la parte baja derecha (...).

- Toque *Language Interpretation*.
- Toque *Spanish*.



## Votre opinion compte.

- Veuillez saisir vos questions/commentaires dans la partie des questions et réponses de Zoom.
- Les questions et les réponses de cette réunion publique seront affichées sur [www.pgcps.org/cip](http://www.pgcps.org/cip).



## Notre engagement

PGCPS agit rapidement pour offrir des environnements d'apprentissage sûrs, modernes et durables à nos élèves, enseignants et communautés.

Grâce à une approche à trois volets, l'amélioration traditionnelle du capital, les rénovations par étapes et la première approche de Conception-Construction-Entretien P3 des écoles publiques du pays, autrement connue sous le nom de Programme directeur des écoles, nous sommes sur la bonne voie pour livrer plus de 25 établissements scolaires modernisés en seulement 10 années.



## Agenda

- Présentations des équipes
- Examen de la portée du projet
- Examen des phases du projet
- Calendrier du projet
- Mise à jour sur la construction
- Engagement communautaire
- Questions et réponses

# Présentations des équipes



**Jason Washington**  
Surintendant adjoint des  
services de soutien



**Shawn Matlock**  
Directeur  
Département des programmes  
d'immobilisations

# Présentations des équipes

 Fier ancien élève !



**Will Smith**

Superviseur de la gestion de projet  
Programmes des actifs de PGCPS

 Fier ancien élève !



**Sean Nickols**

Responsable de projet  
Programmes des actifs de  
PGCPS



**Rodney Howlett**

AE, Responsable de projet  
cox graae + spack



**Brunson Cooper**

Corenic Construction,  
Président



**Carlos Flores**

Chef de projet,  
Turner Construction

 Parent fier !



**Latoya Stephens**

Responsable de projet  
Turner Construction



**Simon Hellyer**

Surintendant du projet,  
Turner Construction



**Frank Johnson**

Ingénieur de projet  
Turner Construction

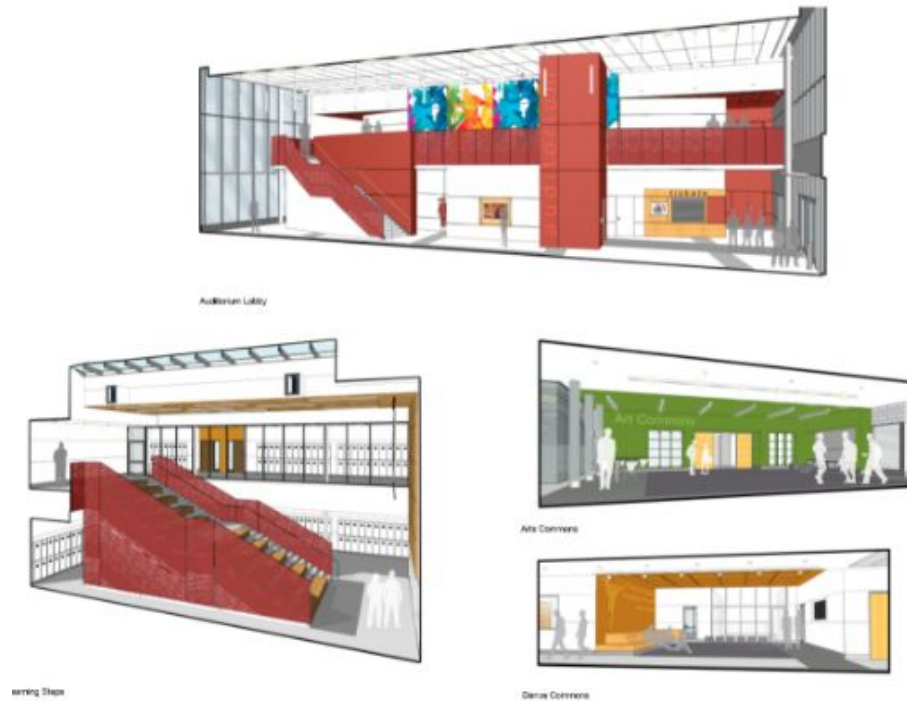


**Kyra Tyson**

Responsable de la Communauté  
et Citoyenneté,  
Turner Construction



# Examen de la portée du projet

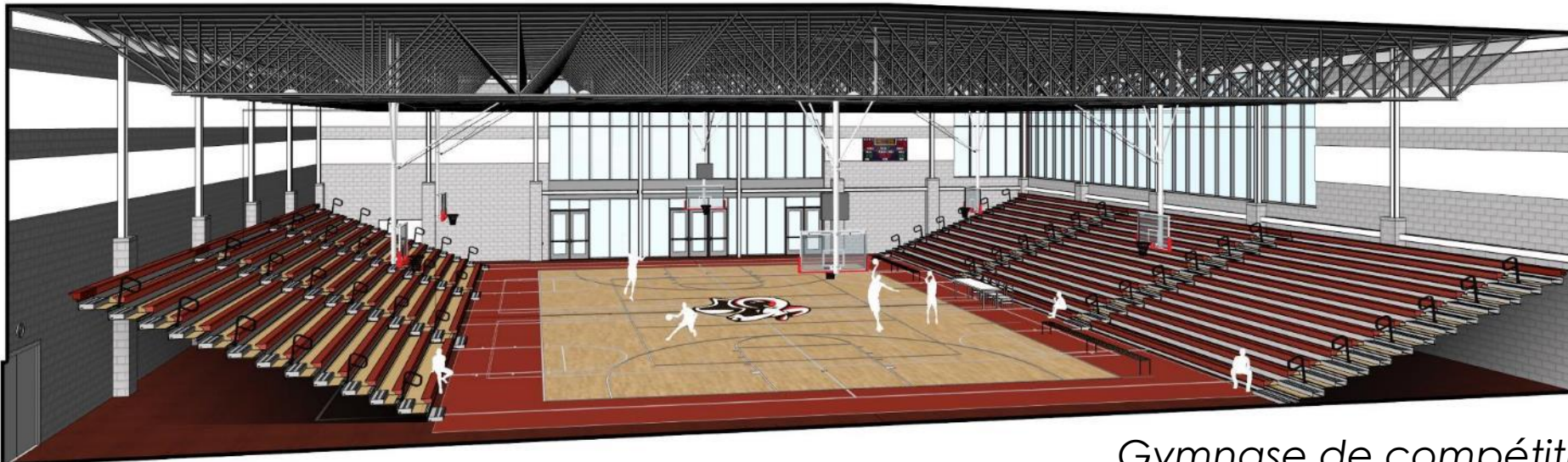


**Remplacement complet** du campus actuel du Lycée de Suitland, d'une superficie de 344 875 mètres carrés et comptant 2 477 élèves, comprenant un lycée polyvalent (CHS), un centre d'arts visuels et d'arts du spectacle (CVPA) et un centre d'enseignement technique et professionnel (CTE). **La conception proposée est de 389 108 mètres carrés avec une capacité de 1.500 étudiants d'enseignement complet et 500 élèves CVPA.** La nouvelle structure sera une seule et même installation avec les programmes scolaires complets et CVPA uniquement. Les programmes CTE seront transférés au Lycée Crossland pour l'année scolaire 2022 - 2023, qui sera désignée comme la nouvelle école CTE complète du sud pour le comté.

# Examen de la portée du projet



*Vue intérieure @ Salle à manger commune*



*Gymnase de compétition*

# Examen de la portée du projet

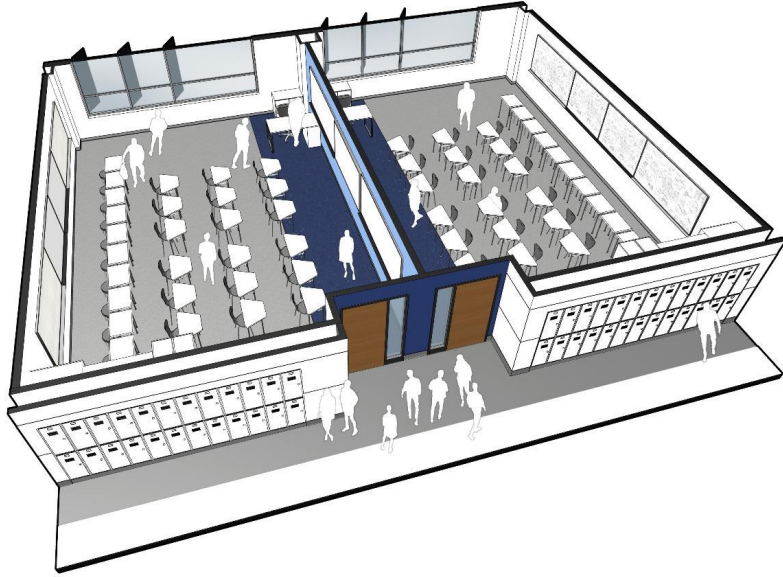


Centre de média



Hall d'entrée de l'auditorium du lycée

# Examen de la portée du projet



*Salles de classe typiques*

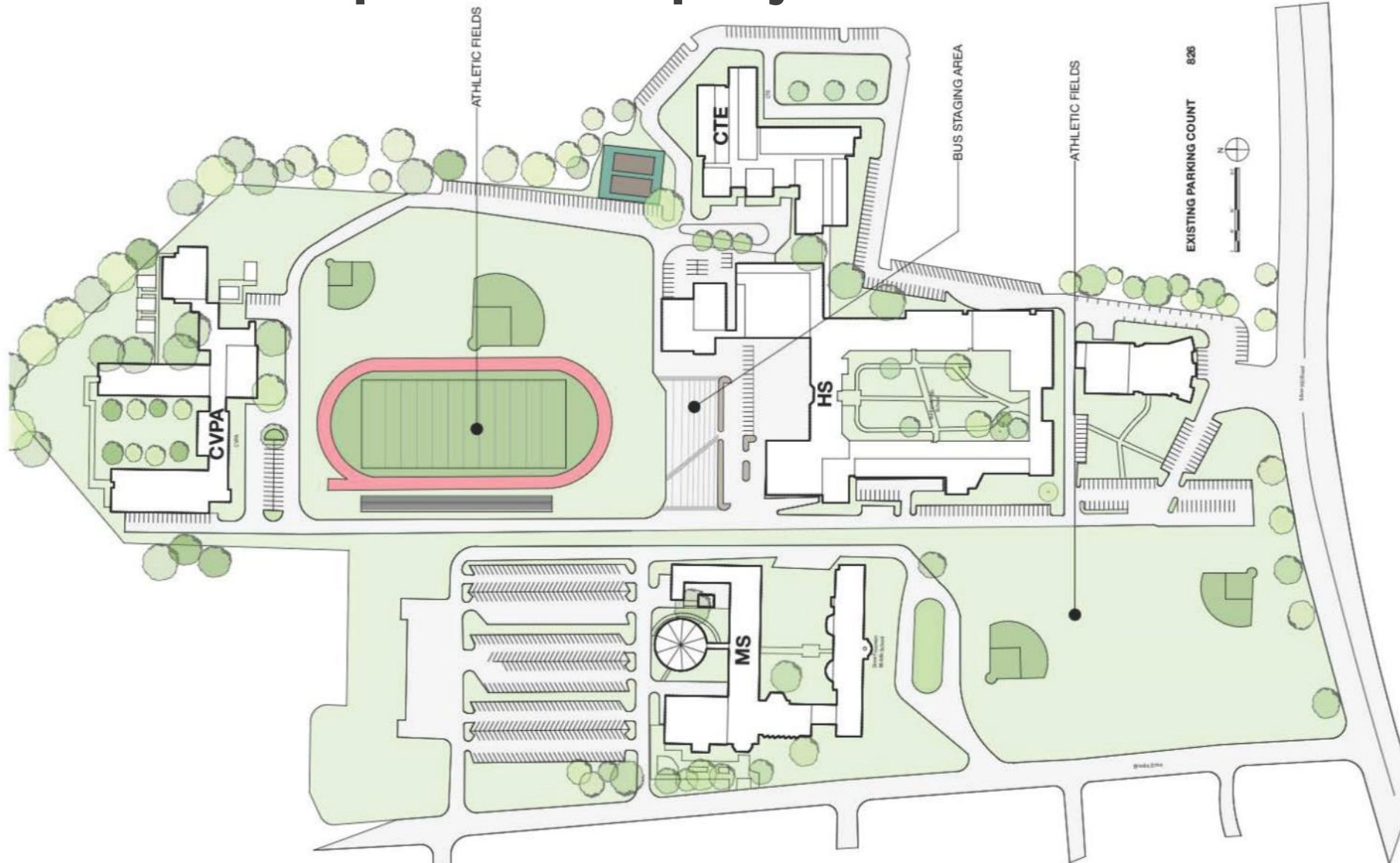
*Espace académique commun*



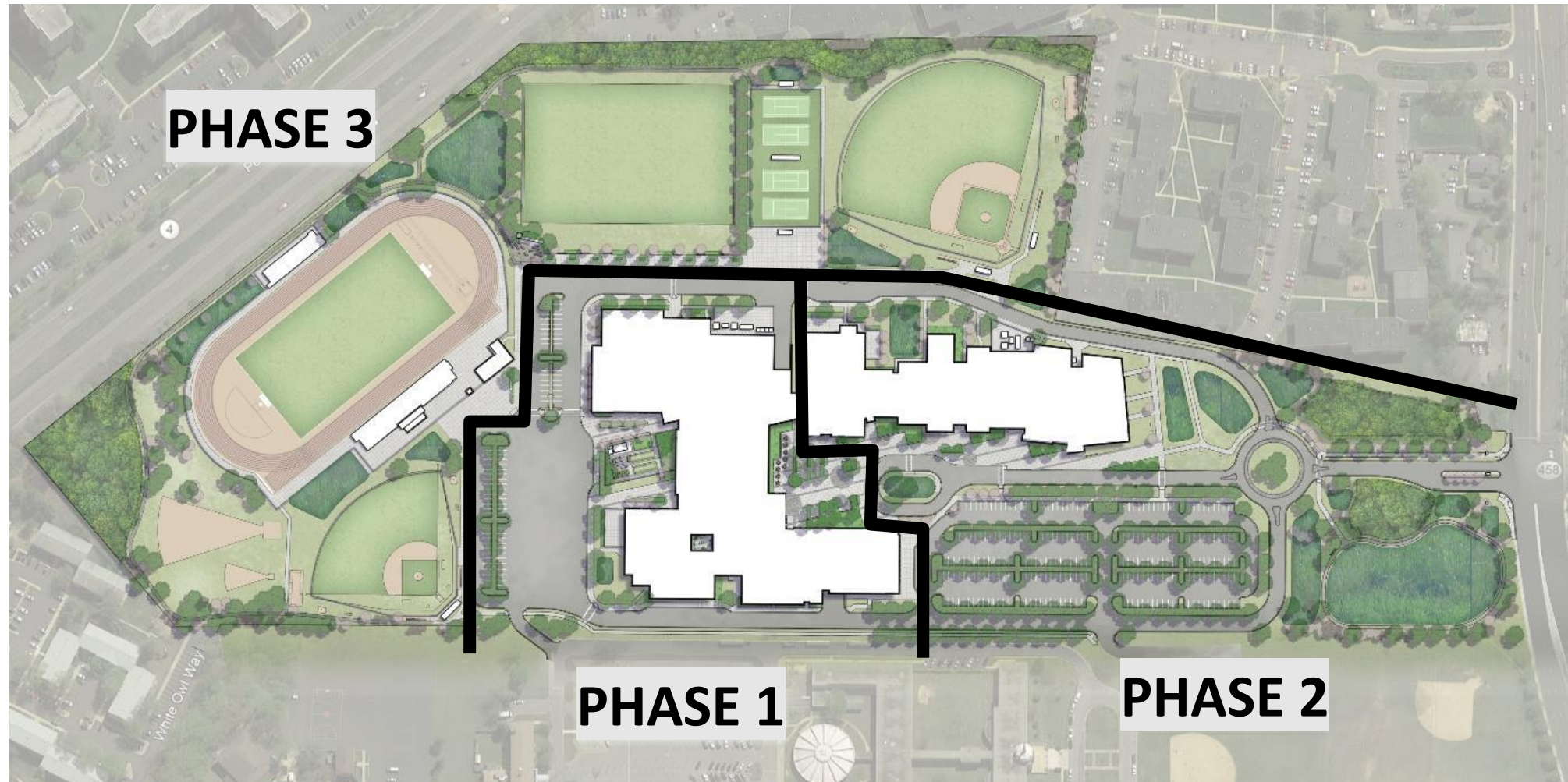
# Examen de la portée du projet



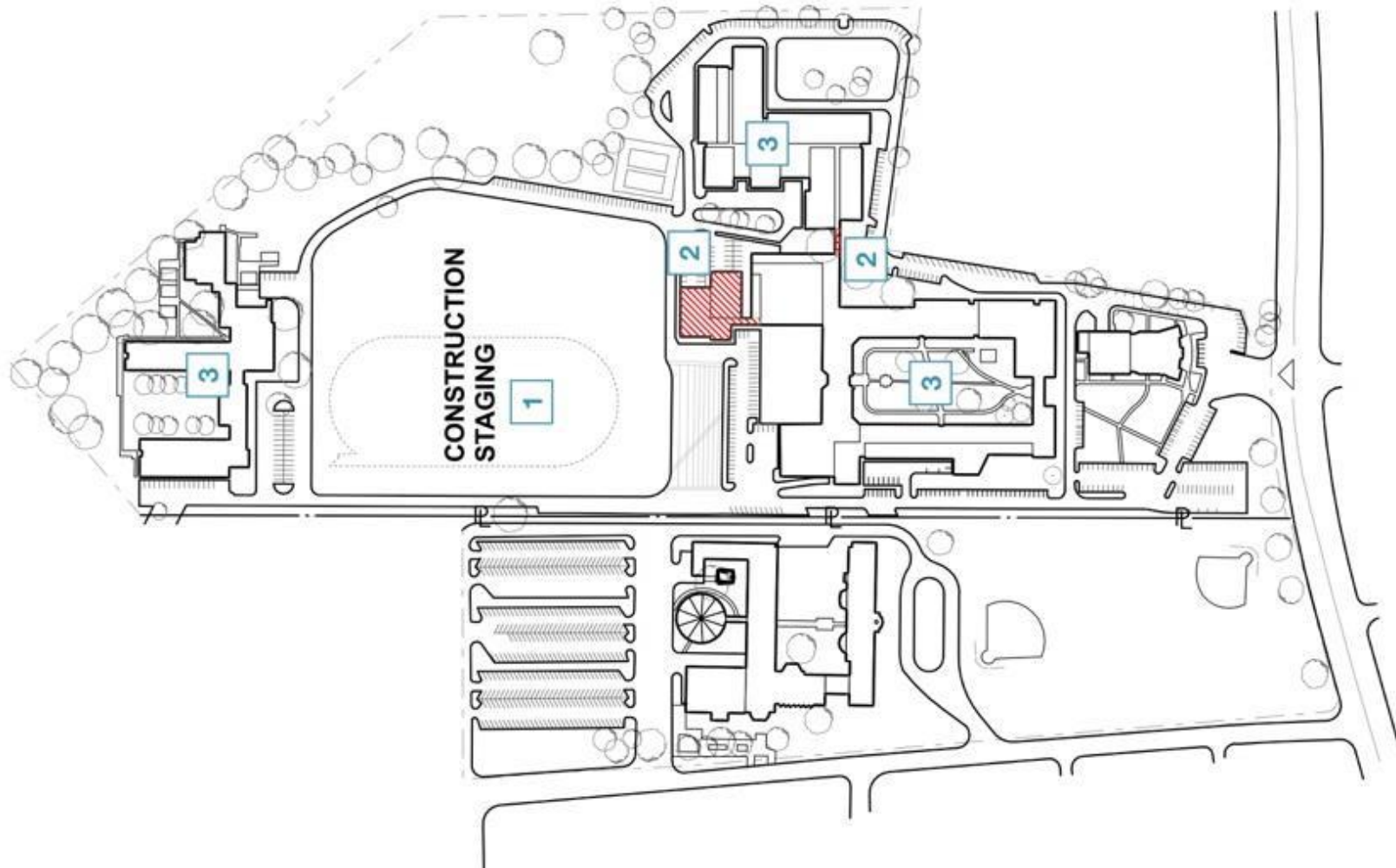
# Examen de la portée du projet



# Examen de la portée du projet



# Examen des phases du projet



## A PHASE 1

- 1** Zone de construction clôturée
- 2** Démolition du stade, du gymnase des filles, des vestiaires et de la passage entre le CTE et le lycée
- 3** Les élèves restent dans le lycée, le CTE et le bâtiment annexe pendant la phase 1 de la construction



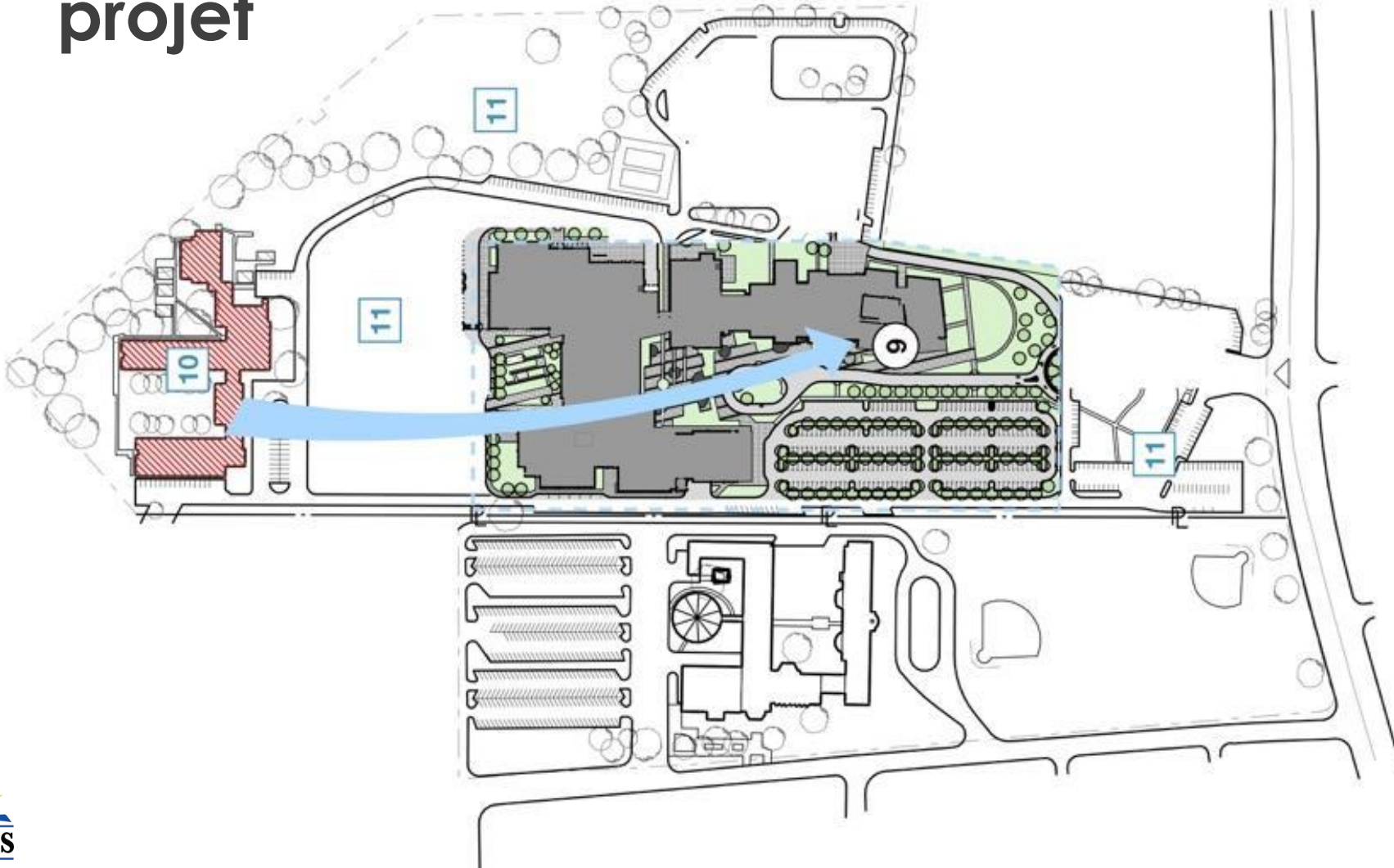
# Examen des phases du projet



## B PHASE 1 & 2

- 4 Achèvement du nouveau lycée et du bâtiment des espaces communs
- 5 Les lycéens quittent le bâtiment actuel pour s'installer dans le nouveau bâtiment
- 6 Le lycée actuel et l'auditorium du CTE sont démolis
- 7 Les élèves du CVPA restent dans l'annexe
- 8 De nouveaux bâtiments sont construits pour le CVPA

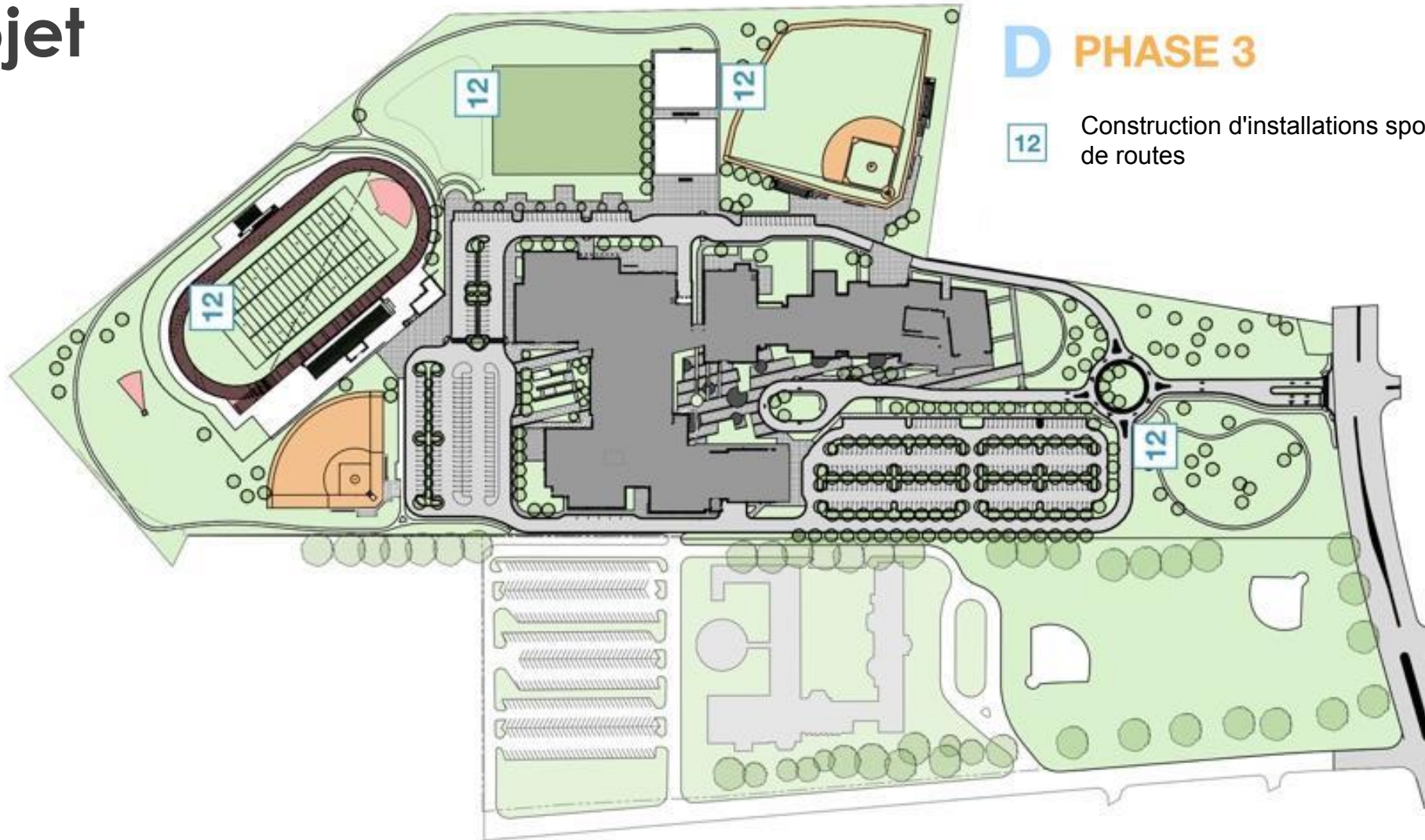
# Examen des phases du projet



## C PHASE 2 & 3

- 9 Les élèves du CVPA quittent l'annexe pour s'installer dans les nouveaux locaux
- 10 L'annexe est démolie
- 11 Les éléments restants du site sont enlevés

# Examen des phases du projet



## D PHASE 3

12 Construction d'installations sportives, de parkings et de routes

# Calendrier du projet



# Mise à jour sur la construction

## Travaux de terrassement pour le contrôle des sédiments et de l'érosion

Date prévue d'achèvement : Fin novembre 2023



# Mise à jour sur la construction

## Travaux de terrassement pour le contrôle des sédiments et de l'érosion



**AVANT**



**APRÈS**

# Mise à jour sur la construction

## Contrôle des sédiments et de l'érosion - Conduites pluviales

Date prévue d'achèvement : Fin novembre 2023



# Mise à jour sur la construction

## Contrôle des sédiments et de l'érosion - Conduites pluviales



Installation d'une canalisation d'eaux pluviales de RS-2 à I-149



Réglage de RS-2



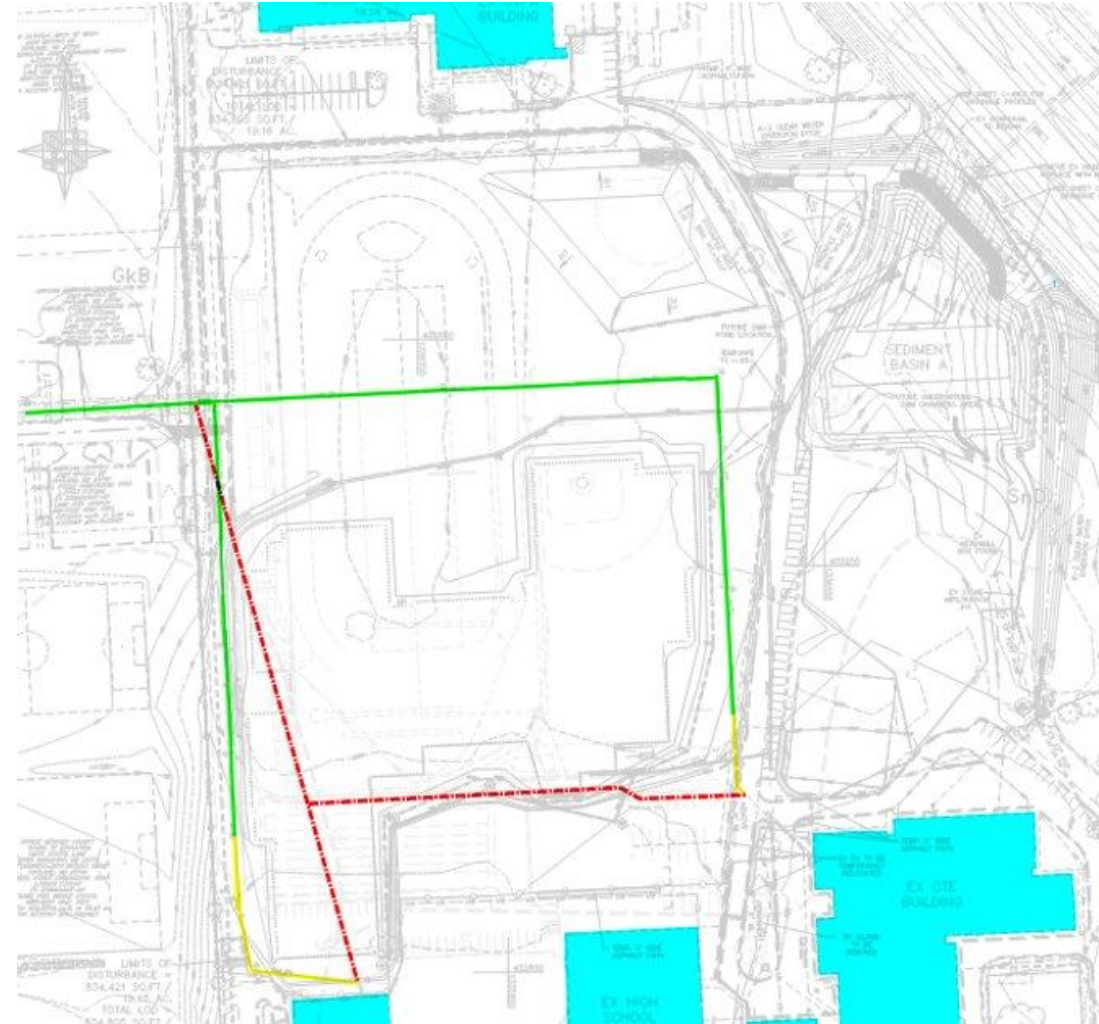
Installation de la base centrale de la bouche d'égout (MH) 96



# Mise à jour sur la construction

## Déplacement de la ligne sanitaire

Date prévue d'achèvement : Fin novembre 2023



# Mise à jour sur la construction

## Déplacement de la ligne sanitaire



Raccordement des tuyaux de MH 1 à MH 2.



Tassement du sol à partir du trou d'homme (MH) 2 jusqu'au milieu de la route de raccordement ouest.



Travaux d'excavation près de MH 3.

# Mise à jour sur la construction

## Déplacement de la conduite d'eau

Date prévue d'achèvement : Fin novembre 2023



# Mise à jour sur la construction



*Installation d'une nouvelle bouche d'incendie*



*Tassement du sol au-dessus de la conduite d'eau*

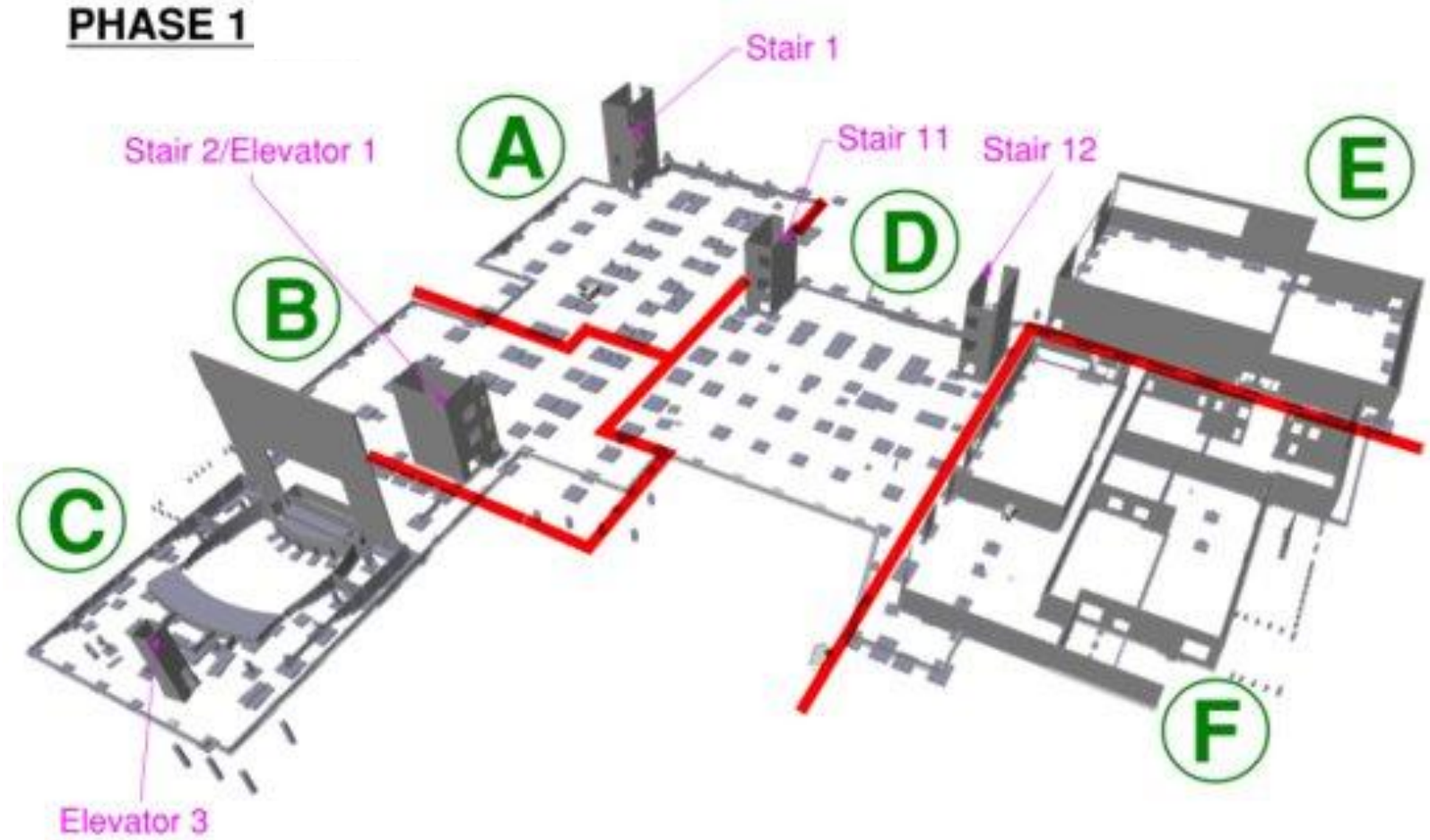


*Raccordement de la conduite d'eau à la conduite existante*

# Mise à jour sur la construction

## Étapes suivantes

- Base de la fondation
- Travaux souterrains de mécanique, d'électricité et de plomberie
- Tours d'escalier et cages d'ascenseur en CMU



# Mise à jour sur la construction

Principaux Travaux achevés	Travaux en cours	Étapes suivantes
Ligne sanitaire du temple Imani	Déplacement des installations sanitaires à l'intérieur de l'empreinte du bâtiment	Permis de qualité fine
Clôture et écran temp	Déplacement de conduites d'eau	Installation d'une fondation de construction
Bassin sédimentaire A		Installation des fondations
Livraison de chaudières, de refroidisseurs et de AHU partielles		Mécanique, électricité et plomberie pour soutenir les travaux de fondation
Mise en service de l'appareillage de commutation		Travaux de maçonnerie pour les fondations et les tours d'escalier

# Communications et Engagement



## Communications

- Réunions communautaires : Au printemps et à l'automne
- Notifications relatives à la construction
- Vidéos en temps réel sur site
- Bulletin d'information sur les programmes d'immobilisations

## Engagement communautaire

- Sensibilisation des sous-traitants
- Opportunités d'engagement des élèves
- L'inauguration et l'achèvement des travaux
- Visites de la communauté et des dignitaires

# Communications et Engagement

## Recent Activités

- Réunion de la communauté du Lycée de Suitland pour la Coalition du grand 202 et Questions et réponses avec la Sénatrice Benson.
- Mise à jour de l'installation de la clôture de la conception étudiante

## Prochaines activités

- Sensibilisation des sous-traitants - Janvier 2024
- Bulletin trimestriel d'information sur les projets





# Questions et Réponses

- Veuillez saisir vos questions/commentaires dans la partie des questions et réponses de Zoom.
- Les questions et les réponses de cette réunion publique seront publiées sur la page du projet scolaire à [www.pgcps.org/cip](http://www.pgcps.org/cip).
- Si vous avez des questions supplémentaires, veuillez les envoyer à [capital.programs@pgcps.org](mailto:capital.programs@pgcps.org).



**Merci !**

**Pour soumettre des questions supplémentaires et voir la présentation d'aujourd'hui, consultez**

**[www.pgcps.org/cip](http://www.pgcps.org/cip)**