



PGCPS . **ENGAGER . CONCEVOIR . CONSTRUIRE . COMMUNIQUER** . PGCPS

LYCÉE DE SUITLAND

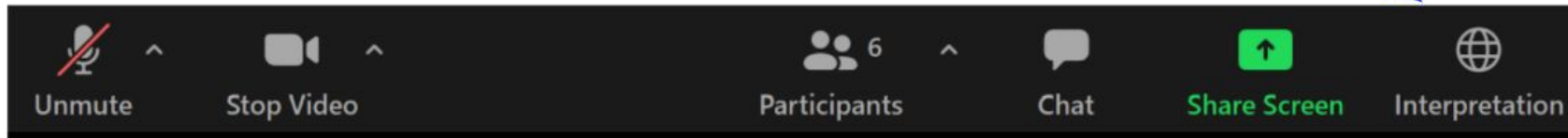
RÉUNION DE MISE À JOUR RELATIVE AU PROJET | 5 JUIN, 17h30



SERVICIOS DE INTERPRETACIÓN

INTERPRETING SERVICES

La interpretación simultánea
está disponible en español.
*Simultaneous interpretation is
available in Spanish.*



SERVICIOS DE INTERPRETACIÓN

INTERPRETING SERVICES



On a computer-- At the bottom of the screen will be an interpretation globe. Click that globe and then select *Spanish*.

En una computadora-- En la parte baja de la pantalla habrá un globo de interpretación. Haga clic en ese globo y seleccione "Spanish."



On a mobile device-- At the bottom of the screen, tap the ellipses icon on the bottom right (...).

- Tap *Language Interpretation*.
- Tap *Spanish*.

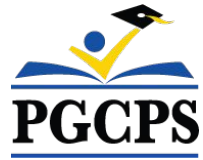
En un dispositivo móvil-- En la parte baja de la pantalla, toca el icono de elipses en la parte baja derecha (...).

- Toque *Language Interpretation*.
- Toque *Spanish*.



Votre opinion compte.

- Veuillez saisir vos questions/commentaires dans la partie des questions et réponses de Zoom.
- Les questions et les réponses de cette réunion publique seront affichées sur www.pgcps.org/cip.



Notre engagement

PGCPS agit rapidement pour offrir des environnements d'apprentissage sûrs, modernes et durables à nos élèves, enseignants et communautés.

Grâce à une approche à trois volets, l'amélioration traditionnelle du capital, les rénovations par étapes et la première approche de Conception-Construction-Entretien P3 des écoles publiques du pays, autrement connue sous le nom de Programme directeur des écoles, nous sommes sur la bonne voie pour livrer plus de 25 établissements scolaires modernisés en seulement 10 années.

Agenda | Présentation des équipes | Portée du projet | Phases du projet | Calendrier du projet | Mise à jour sur la construction | Engagement communautaire | Questions et réponses

Agenda

- Présentations des équipes
- Aperçu du projet :
- Mise à jour sur la construction
- Engagement communautaire
- Questions et réponses

Présentations des équipes



Dr Charoscar Coleman
Directeur des opérations



Shawn Matlock
Directeur
Département des programmes
d'actifs

Présentations des équipes

PGCPS Fier ancien élève !



Will Smith

Superviseur de la gestion de projet
Programmes des actifs de PGCPS

PGCPS Fier ancien élève !



Sean Nickols

Responsable de projet
Programmes des actifs de
PGCPS



Tom Wheeler

AE, Responsable de projet,
cox graae + spack



Rodney Howlett

AE, Responsable administratif
des travaux
cox graae + spack



Brunson Cooper

Corenic Construction,
Président

PGCPS Parent fière !



Carlos Flores

Chef de projet,
Turner Construction



Latoya Stephens

Responsable de projet
Turner Construction



Simon Hellyer

Surintendant du projet,
Turner Construction



Frank Johnson

Ingénieur de projet
Turner Construction

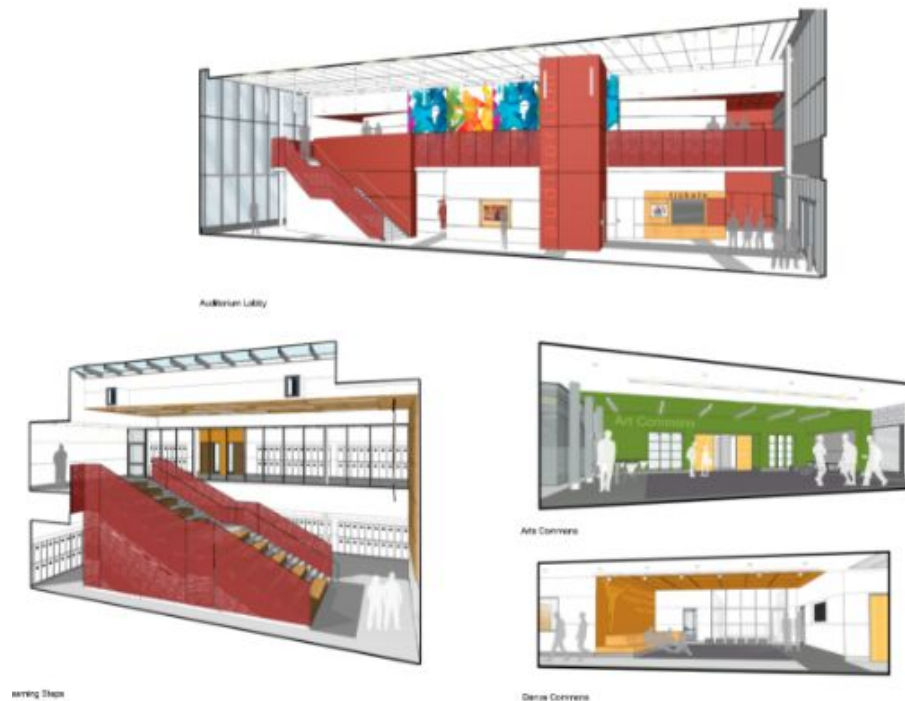
PGCPS Fier ancien élève !



Manny Sampson

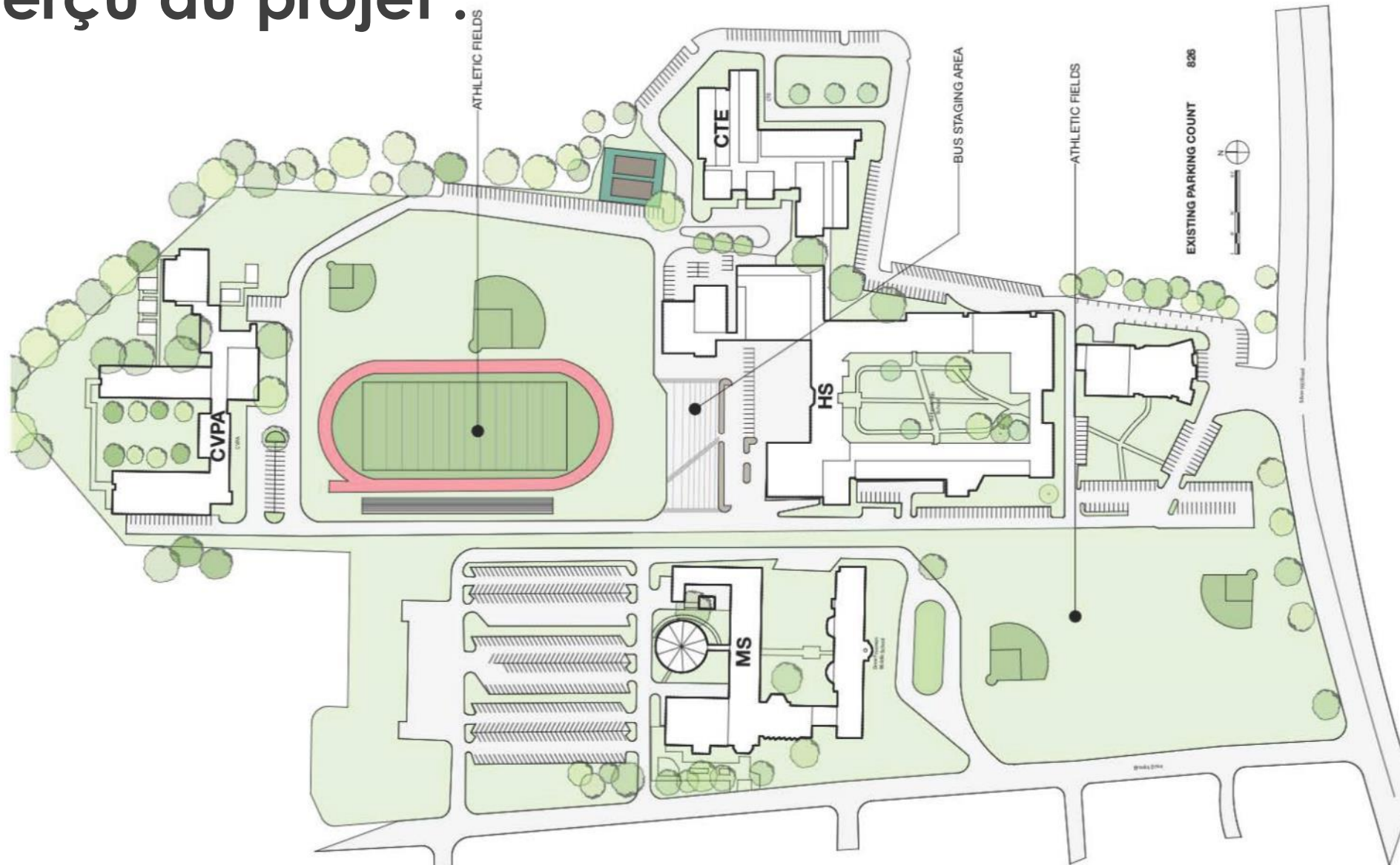
Responsable de la Communauté
et Citoyenneté,
Turner Construction

Aperçu du projet

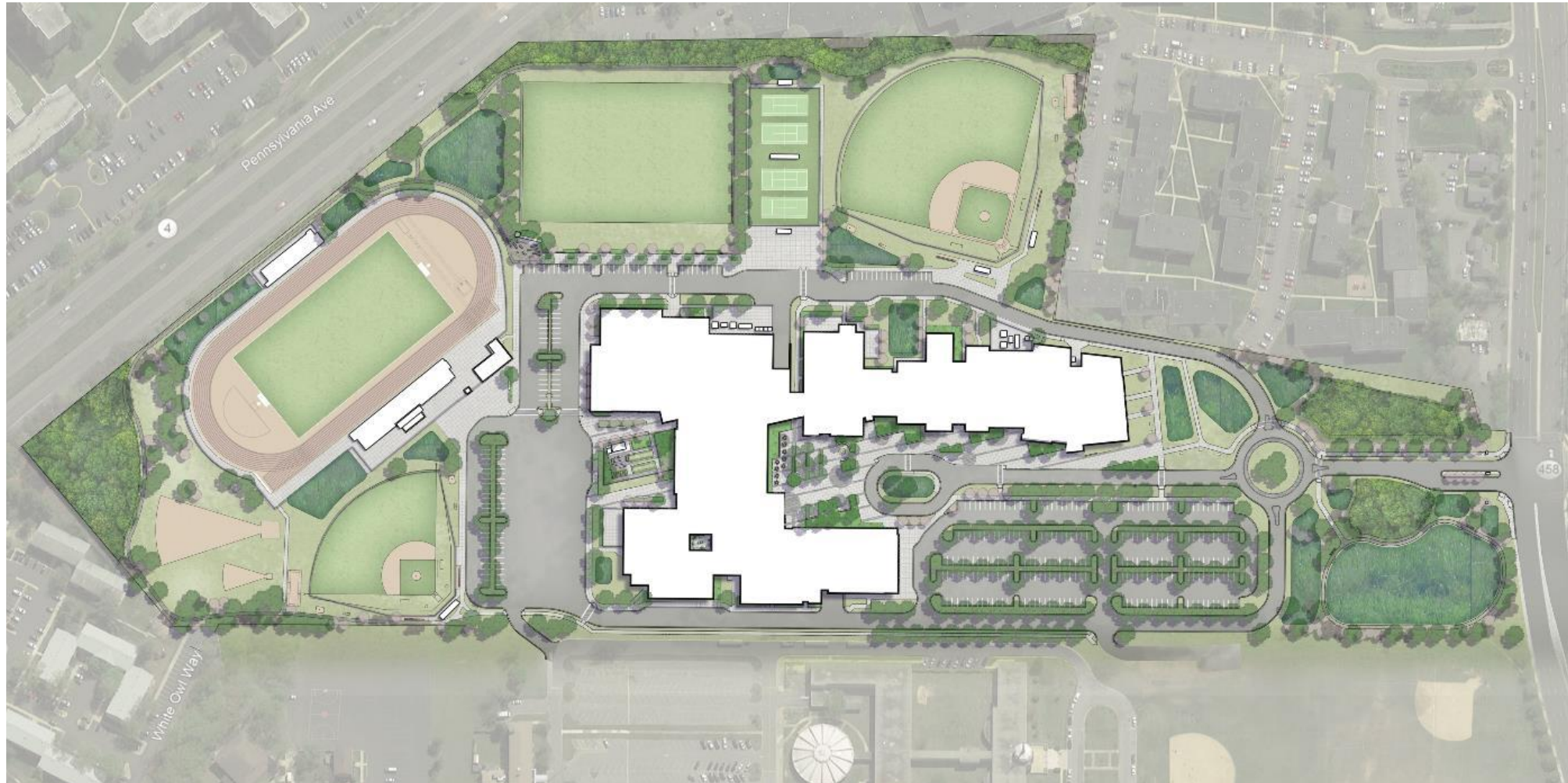


Remplacement complet du campus actuel du Lycée de Suitland, d'une superficie de 344 875 mètres carrés et comptant 2 477 élèves, comprenant un lycée polyvalent (CHS), un centre d'arts visuels et d'arts du spectacle (CVPA) et un centre d'enseignement technique et professionnel (CTE). **La conception proposée est de 389 108 mètres carrés avec une capacité de 1.500 étudiants d'enseignement complet et 500 élèves CVPA.** La nouvelle structure sera une seule et même installation avec les programmes scolaires complets et CVPA uniquement. Les programmes CTE seront transférés au Lycée Crossland pour l'année scolaire 2022 - 2023, qui sera désignée comme la nouvelle école CTE complète du sud pour le comté.

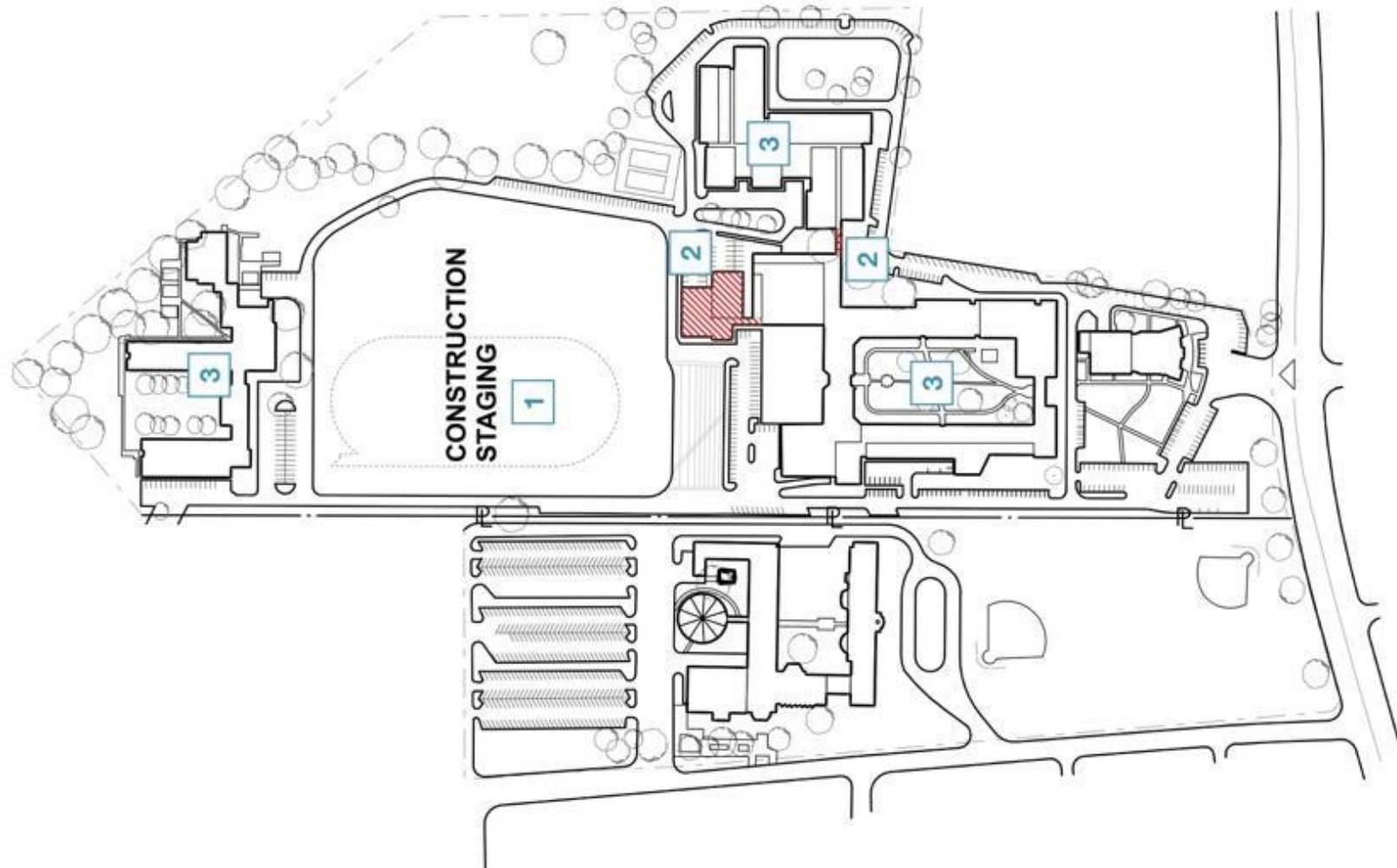
Aperçu du projet :



Aperçu du projet



Aperçu du projet



A PHASE 1

- 1 Enclose construction area
- 2 Demolish stadium, girl's gym and locker rooms & connector between CTE and high school
- 3 Students remain in high school, CTE and Annex building during phase 1 construction

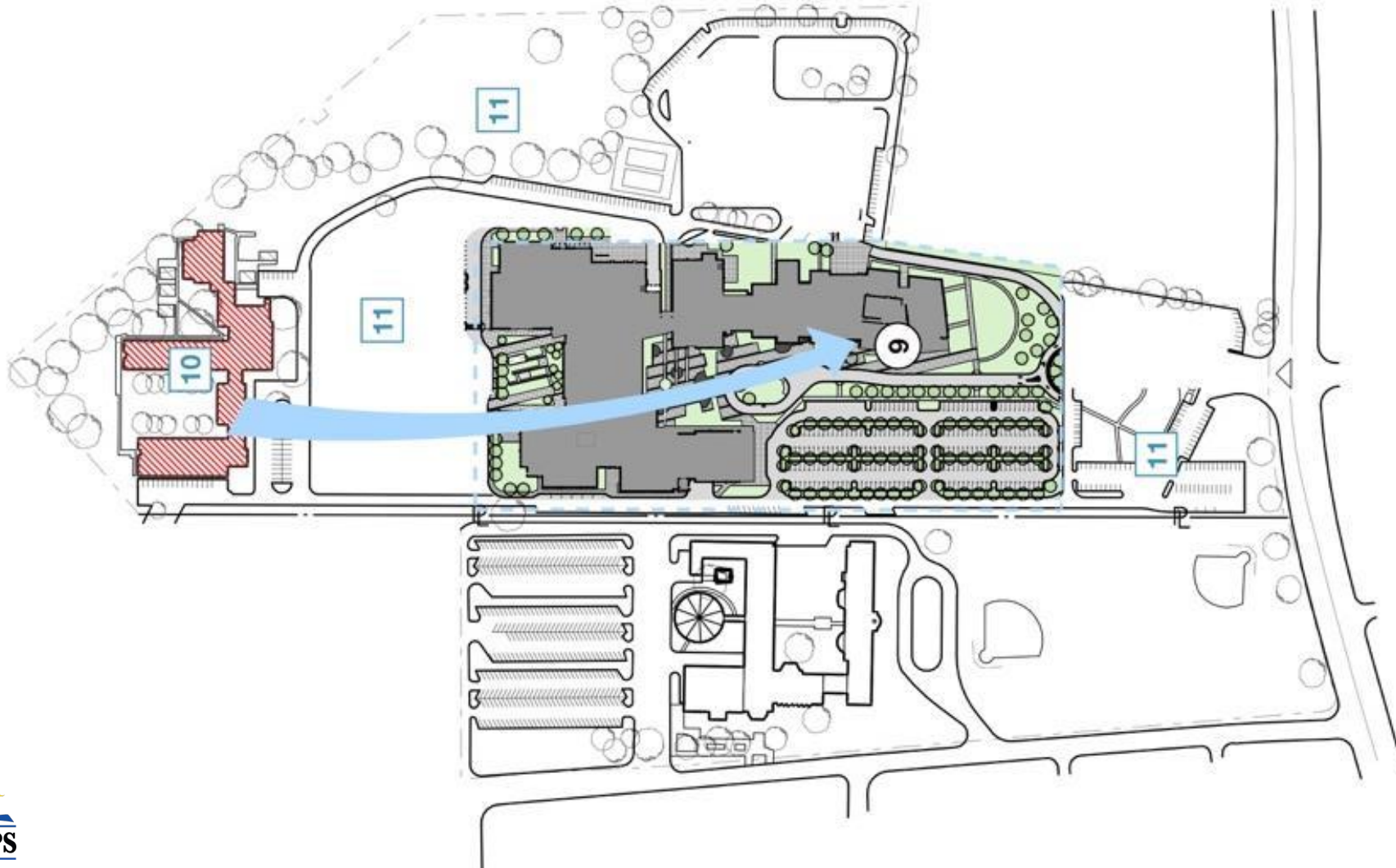
Aperçu du projet



B PHASE 1 & 2

- 4** New high school and shared spaces building completed
- 5** High school students move out of the existing building into new building
- 6** Existing high school, CTE and auditorium is demolished
- 7** CVPA students remain in the Annex
- 8** New CVPA buildings are constructed

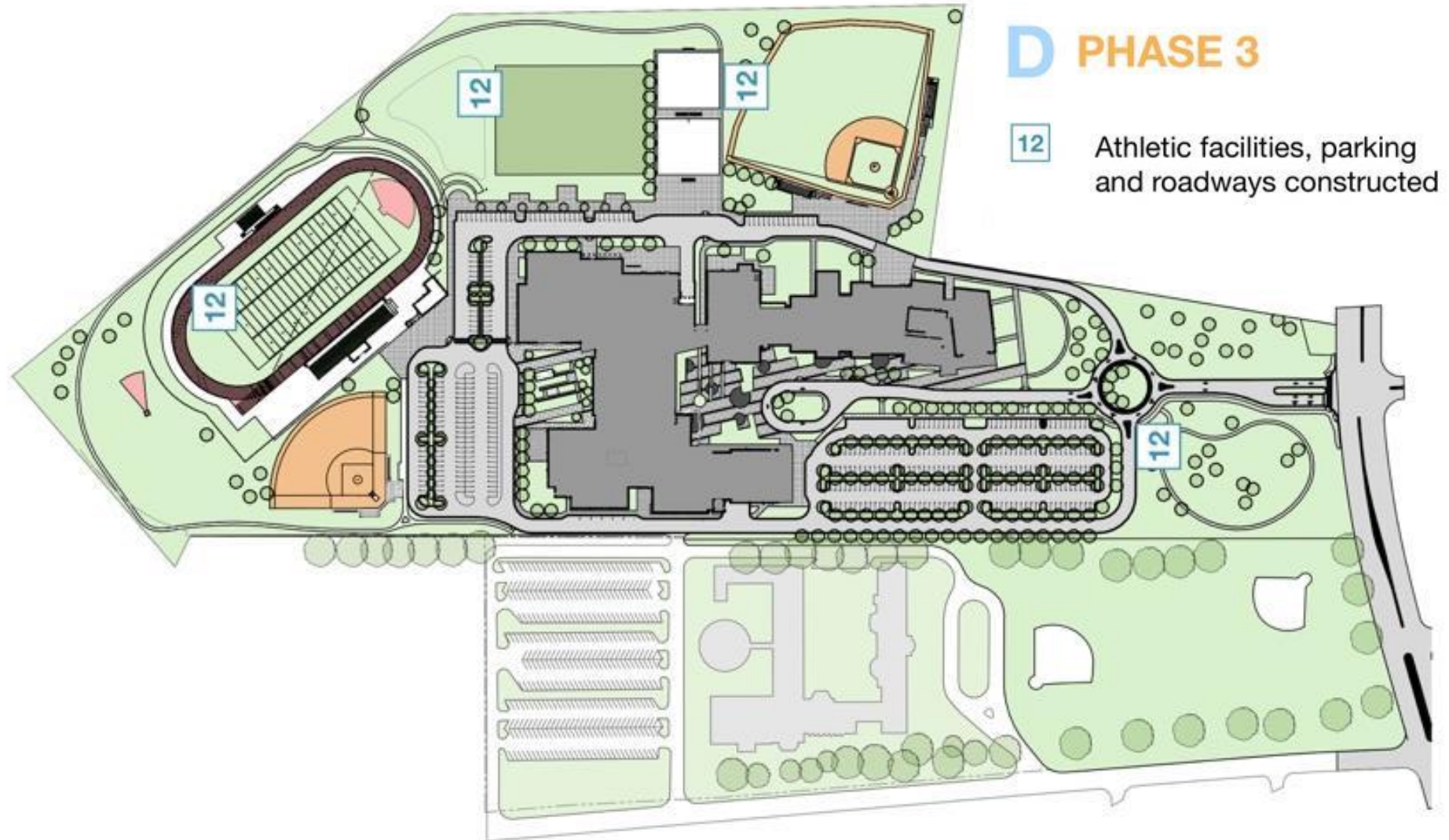
Aperçu du projet



C PHASE 2 & 3

- 9 CVPA students move out of the Annex and into the new facilities
- 10 Annex is demolished
- 11 Remaining site features are removed

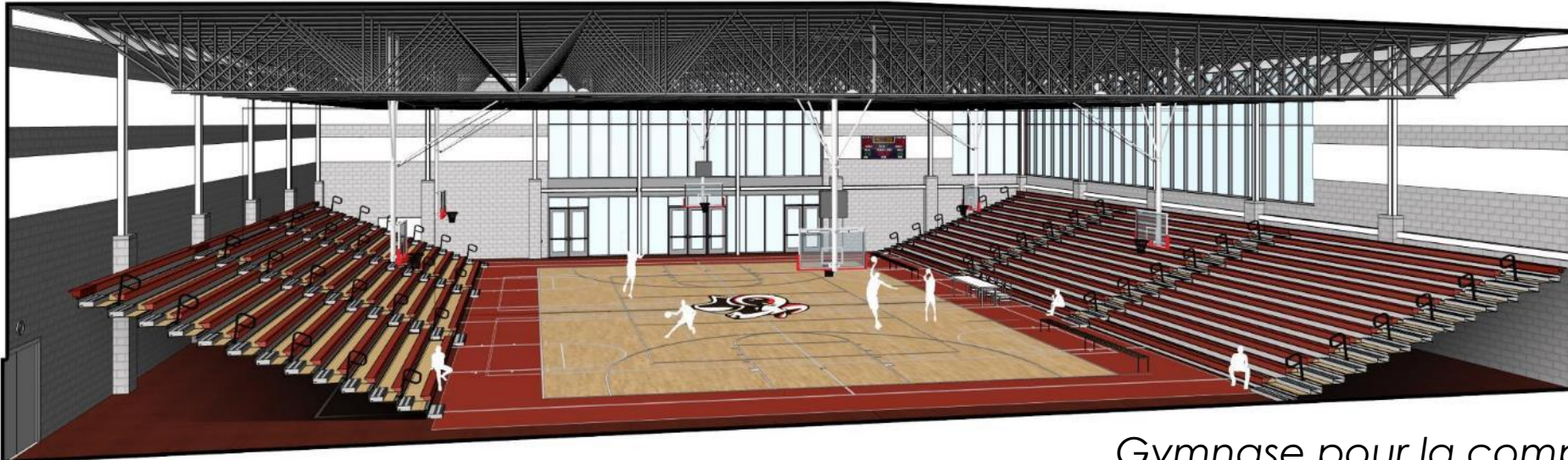
Aperçu du projet



Aperçu du projet



Vue intérieure @ Salle à manger commune



Gymnase pour la compétition

Aperçu du projet

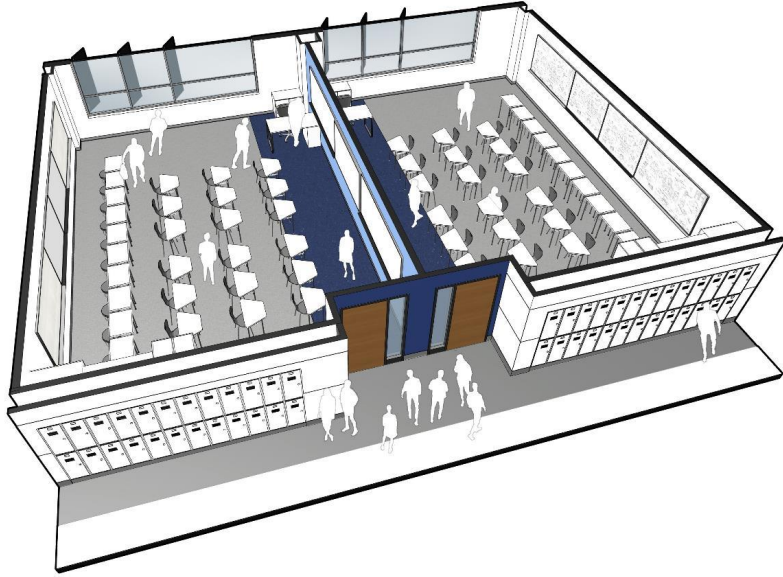


Centre de média



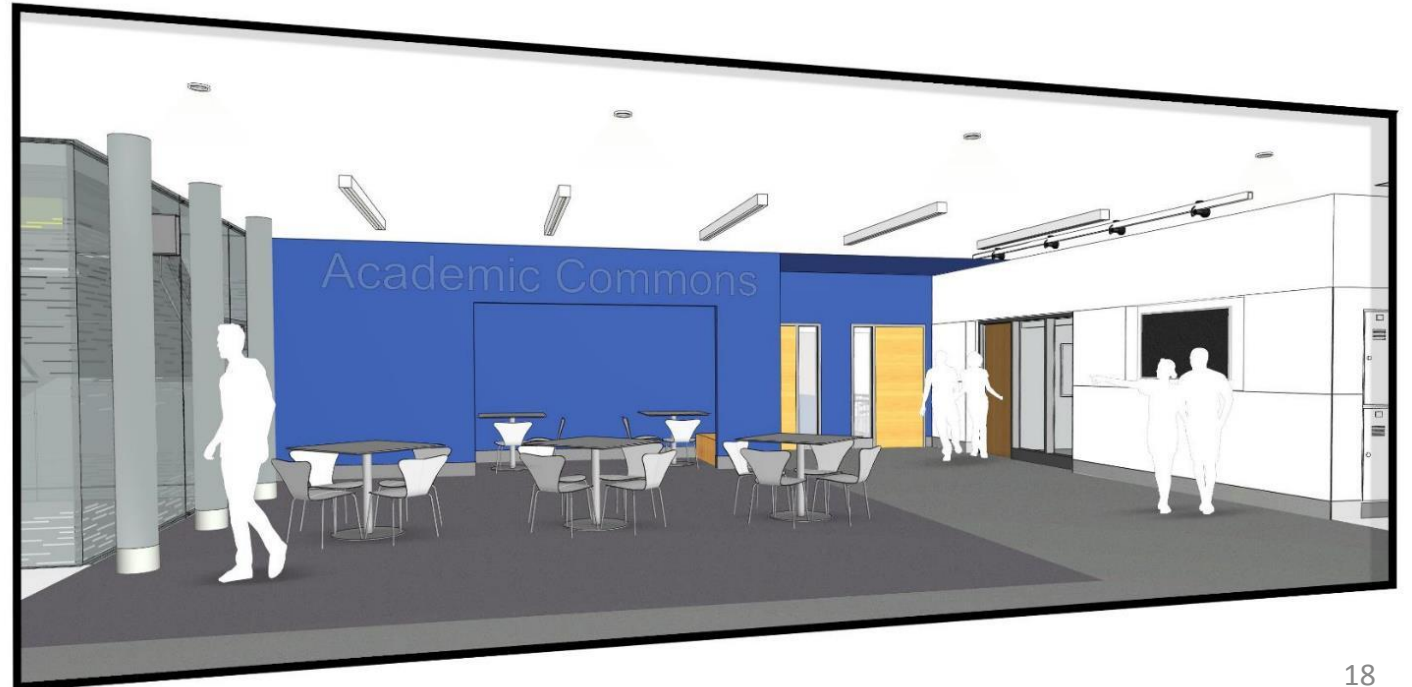
*Hall d'entrée de l'auditorium
du lycée*

Aperçu du projet

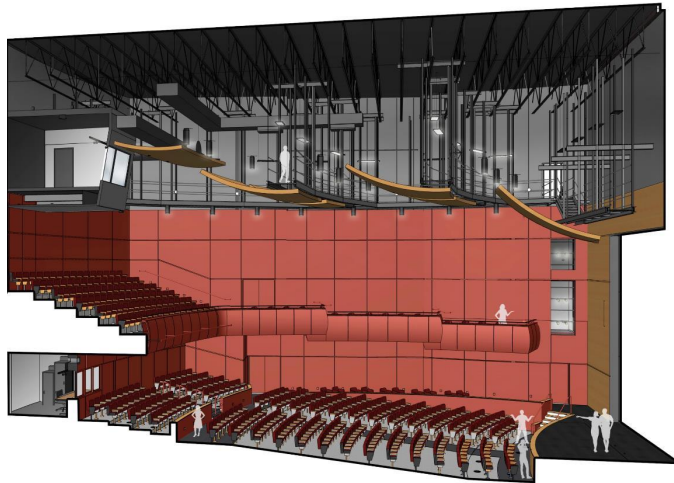


Salles de classe typiques

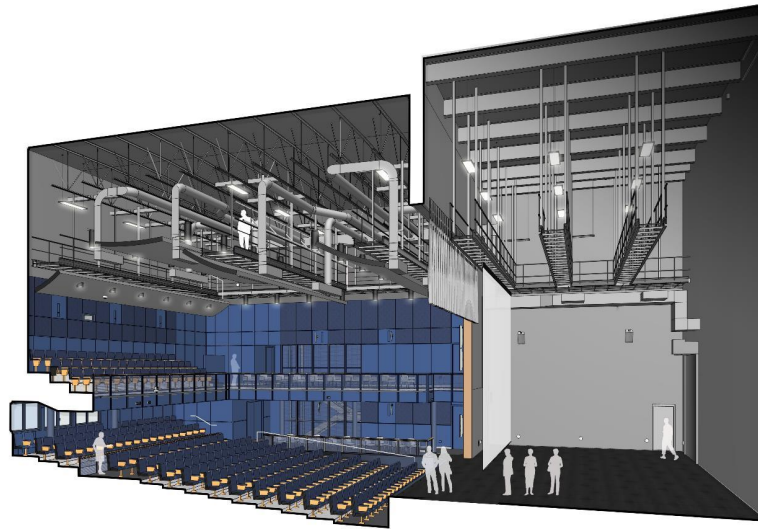
Espace académique commun



Aperçu du projet



Hall d'entrée de l'auditorium du lycée



Stratégies d'enseignement :



salle de récital

Aperçu du projet



Aperçu du projet



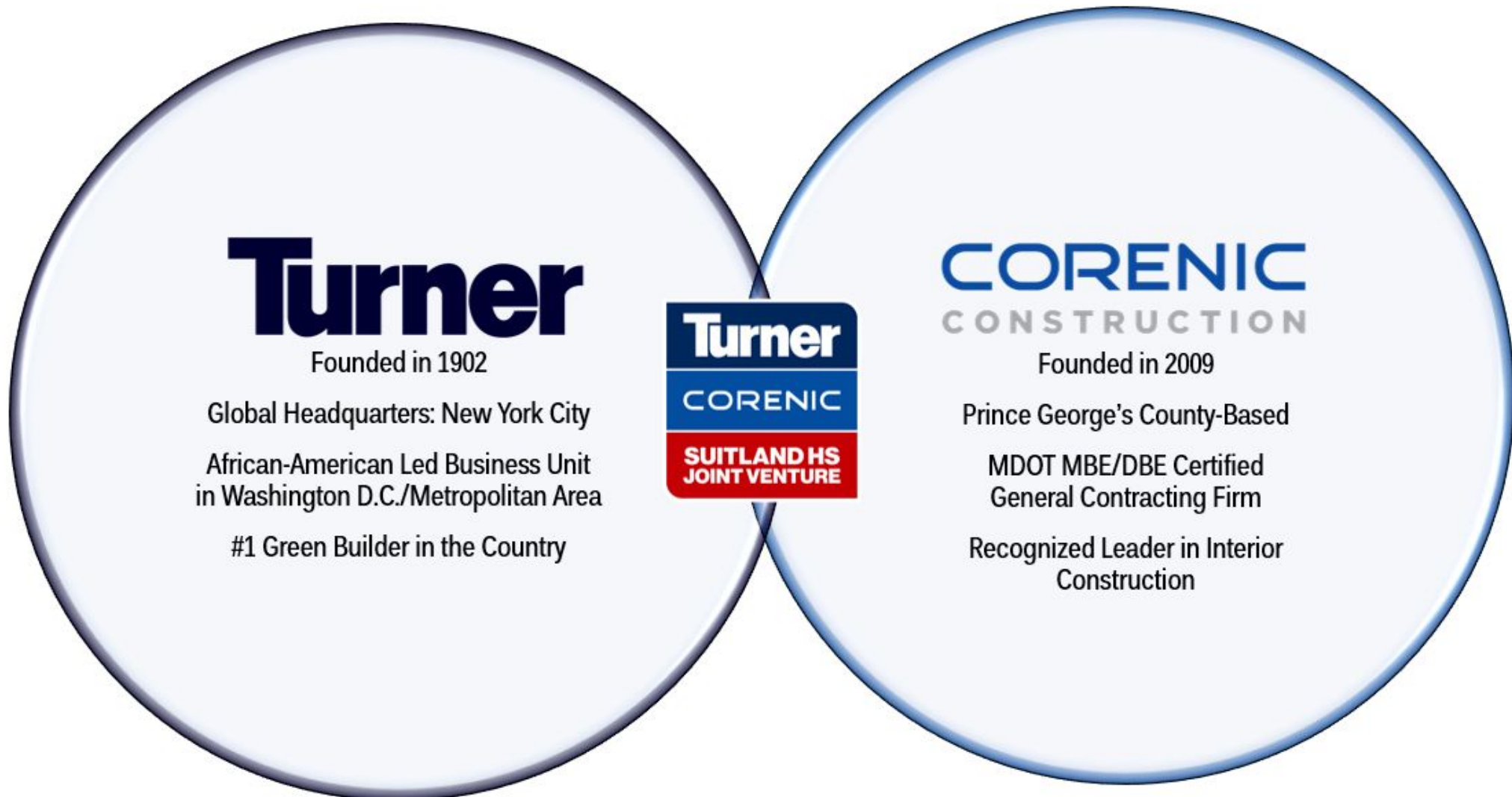
Aperçu du projet



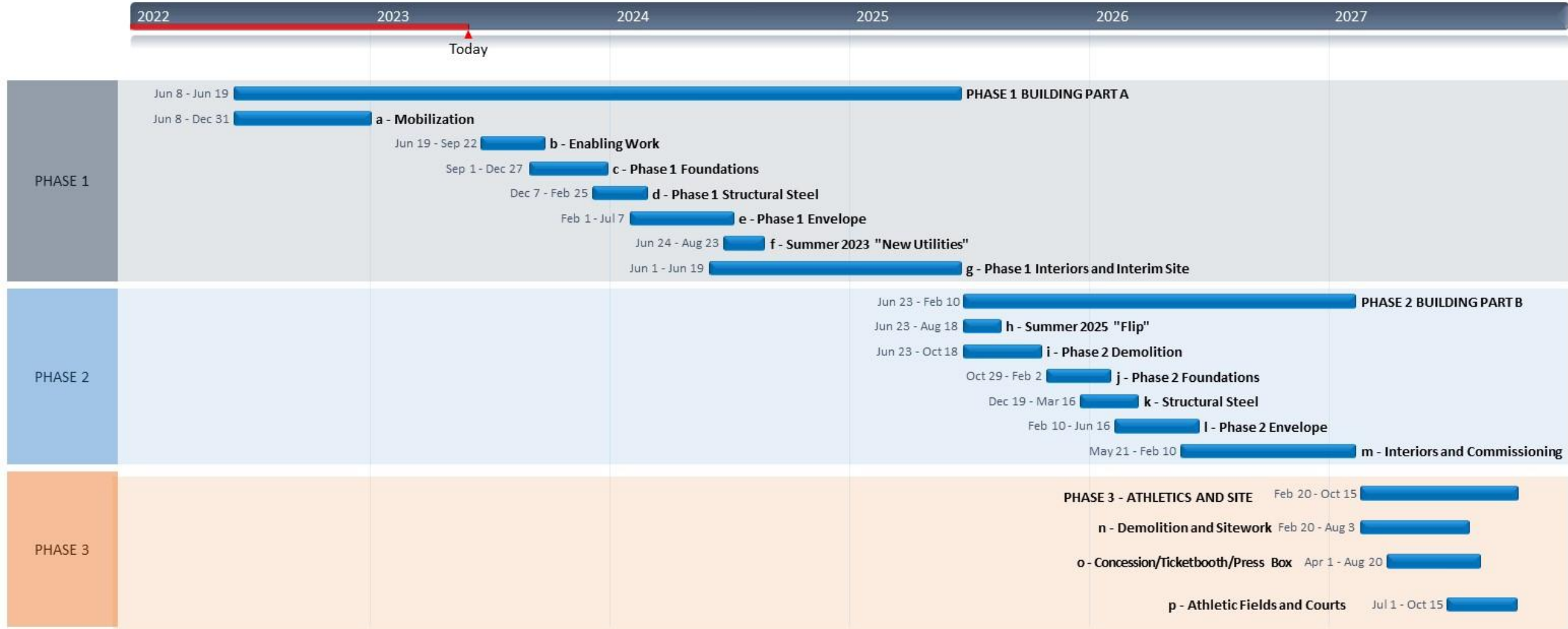
Aperçu du projet



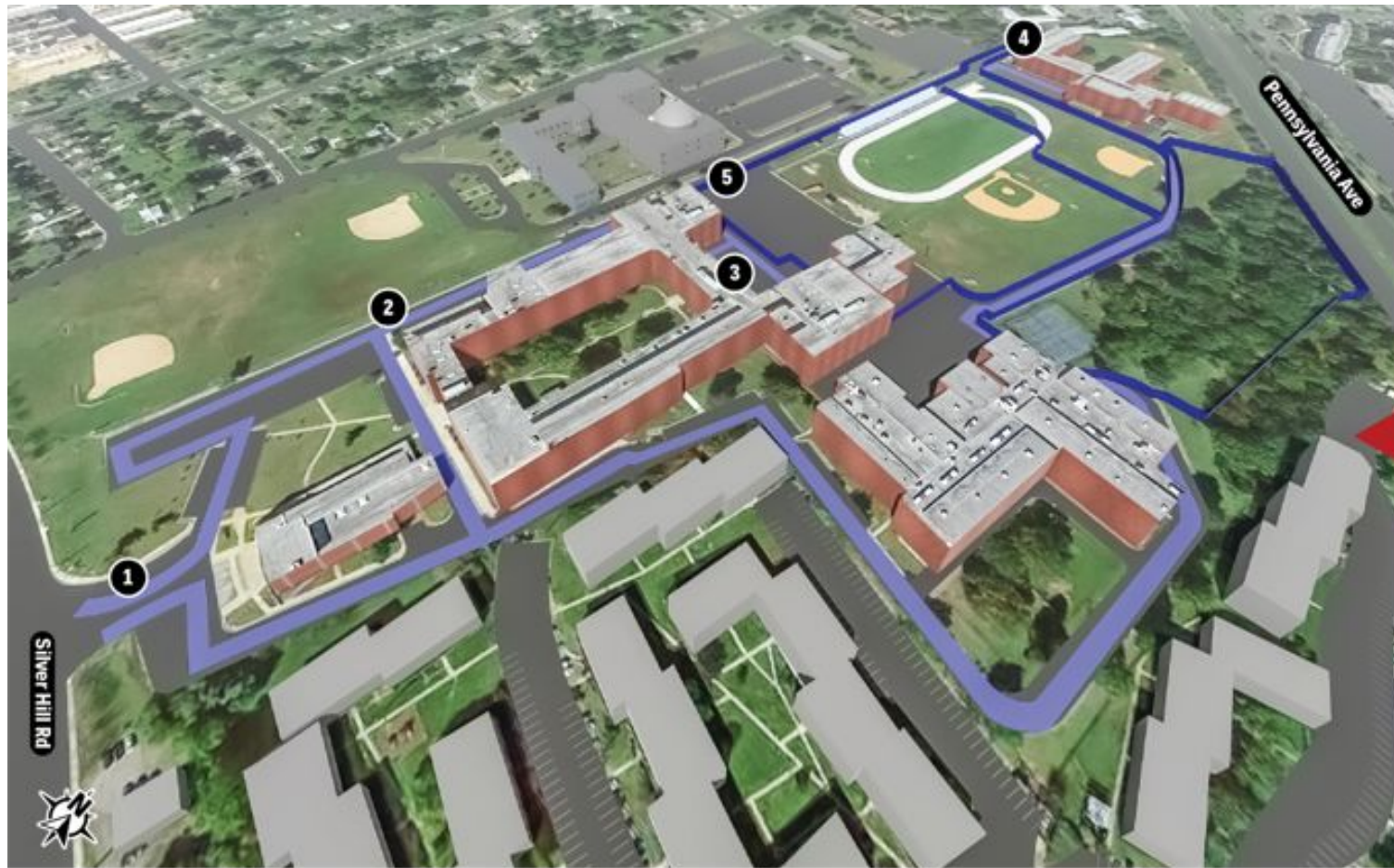
Mise à jour sur la construction



Mise à jour sur la construction



Mise à jour sur la construction : Phase 1 Vue d'ensemble



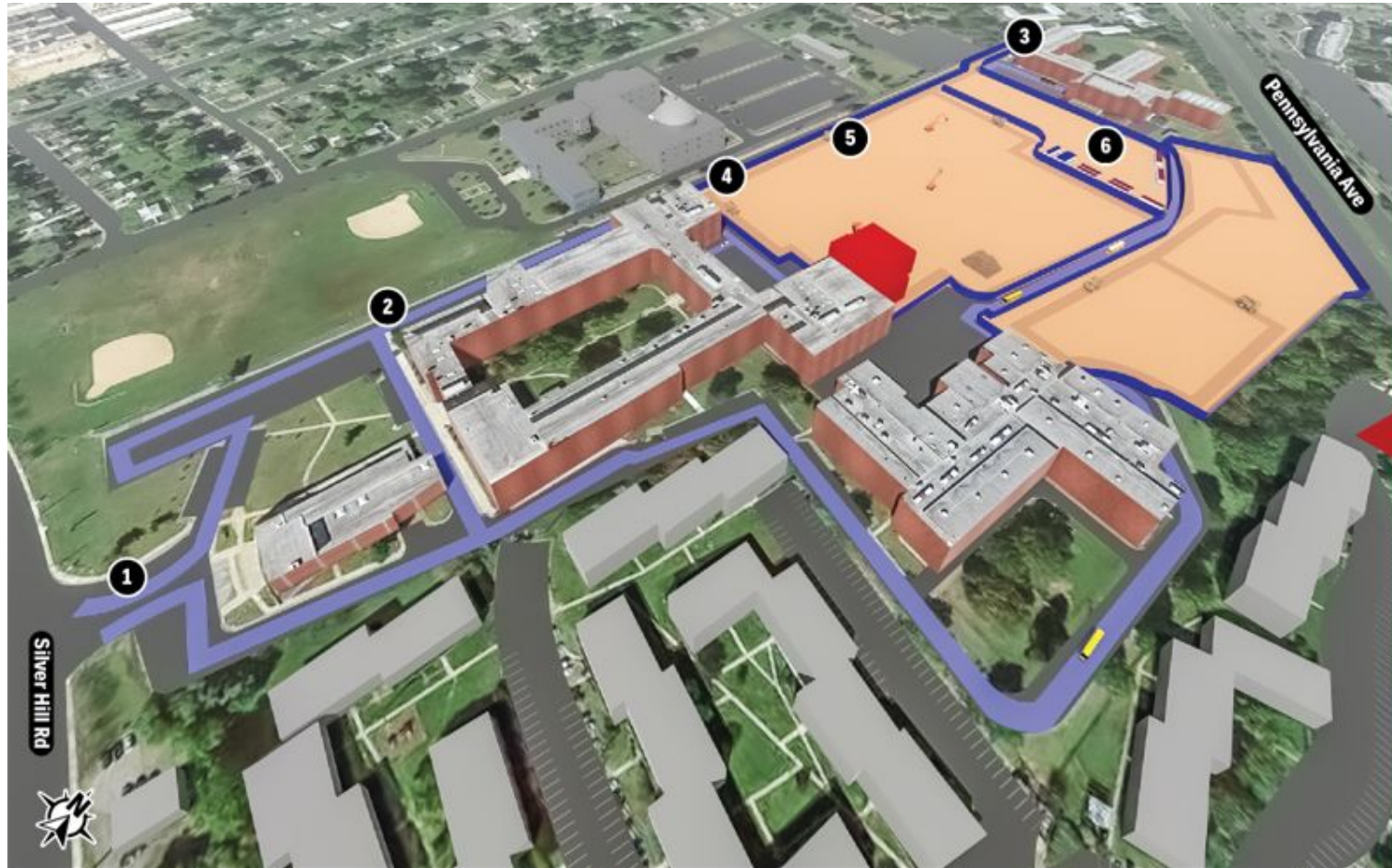
KEY ACTIVITIES

- Establish Site office. Site Utility Investigations
- Site Surveys and Layout. E&S Controls
- Start clearing and grubbing
- Set up Big Room (Project Team)
- Set up Perimeter Fence, Gates and Covid-19 Procedures

LEGEND

- 1.** School Entrance
- 2.** School Traffic Route
- 3.** Bus Staging Area
- 4.** Construction Entrance
- 5.** Construction Fence

Mise à jour sur la construction : Phase 1 Vue d'ensemble



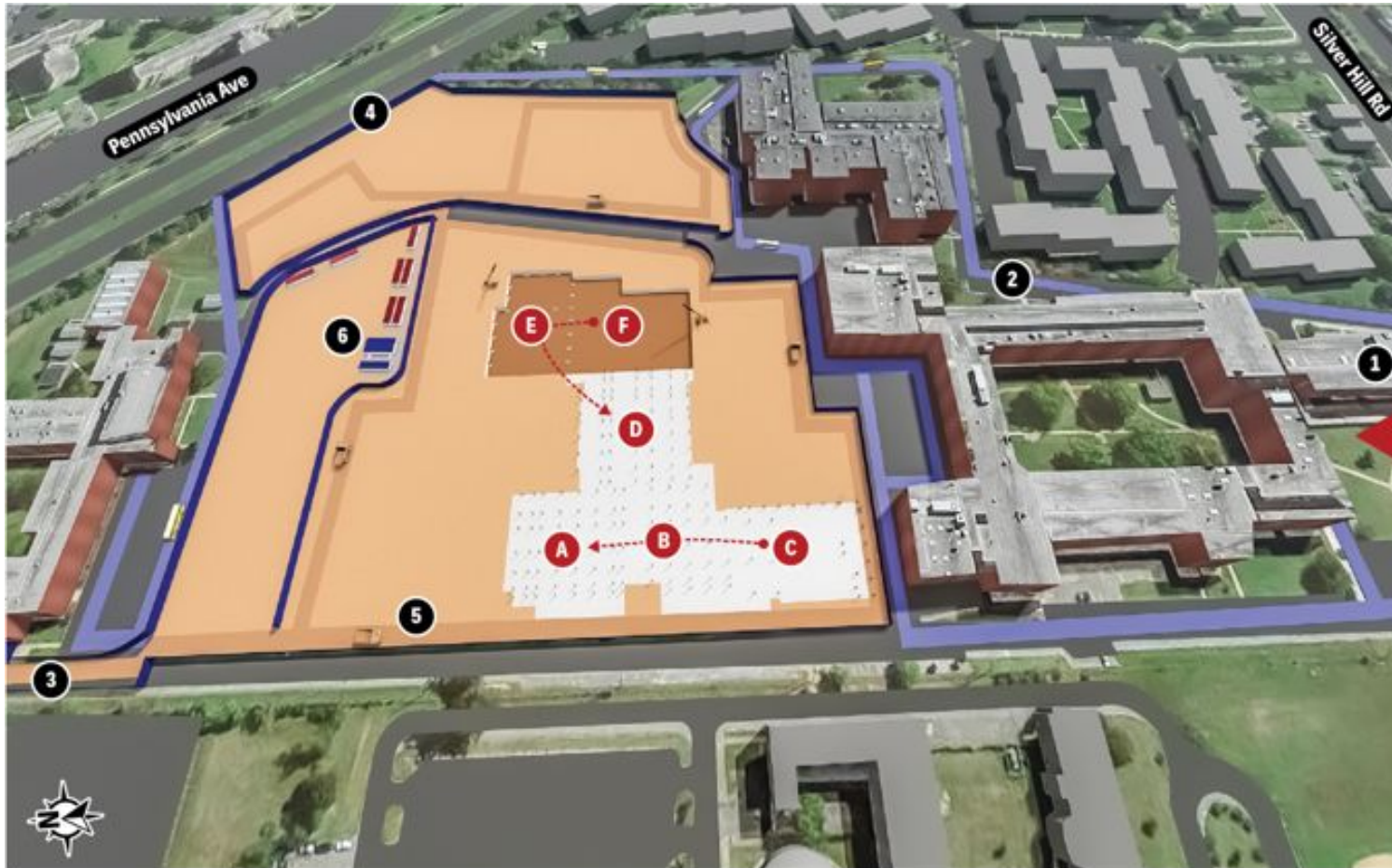
KEY ACTIVITIES

- Construct PH 1 Storm water BMPS
- Establish temporary roads, lots, and drives
- Site Demolition at building pad
- Set up off-site Laydown Space
- Set up off-site Parking Area
- Underground Utility Locating

LEGEND

1. School Entrance
2. School Traffic Route
3. Construction Entrance
4. Construction Fence
5. Construction Traffic Route
6. Construction Trailers and Construction Parking

Mise à jour sur la construction : Phase 1 Vue d'ensemble



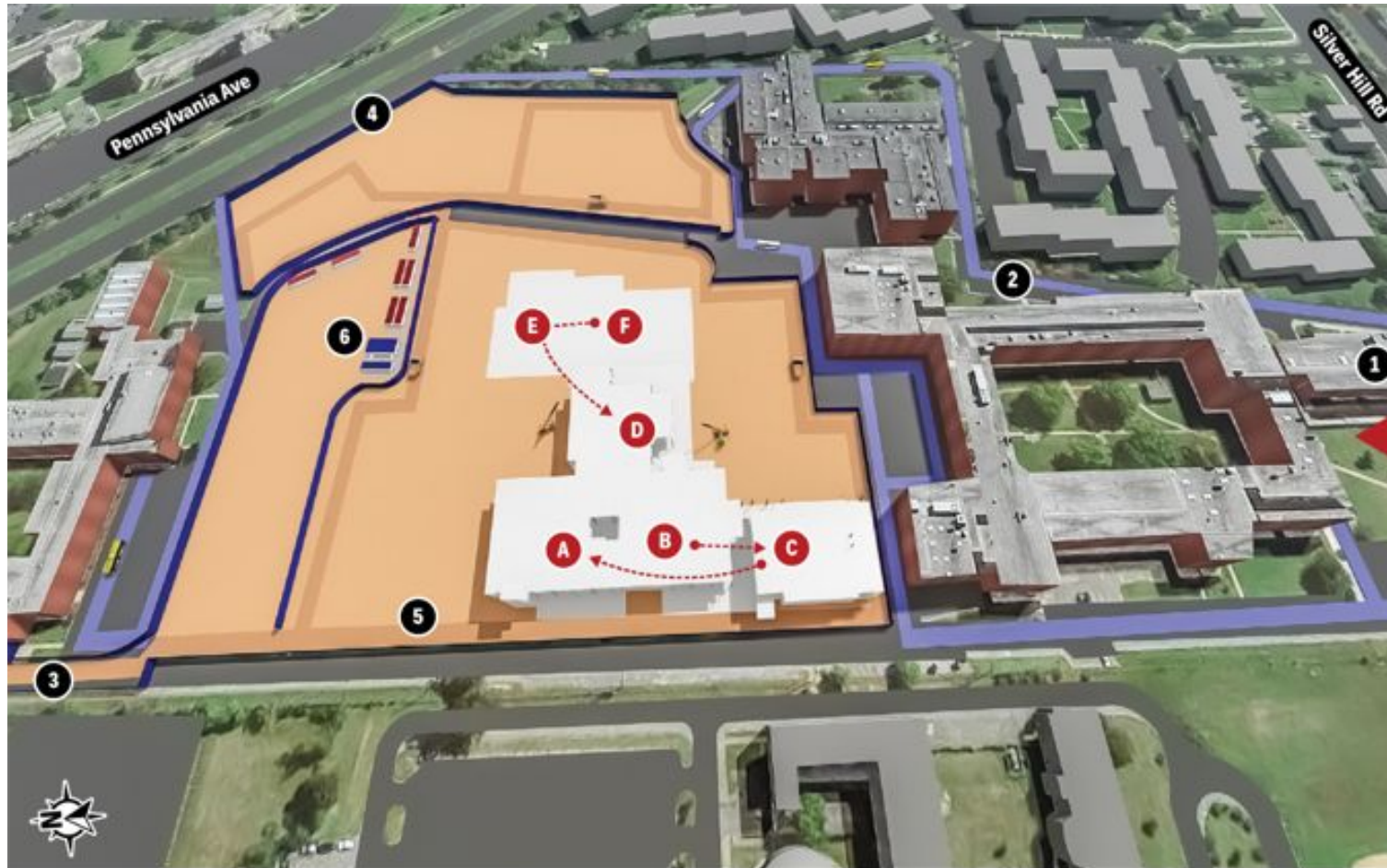
KEY ACTIVITIES

- Foundation concrete, under slab utilities, concrete slab, steel structure
- Flow of Work C - B - A
- Flow of Work F - E - D

LEGEND

1. School Entrance
2. School Traffic Route
3. Construction Entrance
4. Construction Fence
5. Construction Traffic Route
6. Construction Trailers and Construction Parking

Mise à jour sur la construction : Phase 1 Vue d'ensemble



KEY ACTIVITIES

- Erect steel structure
- Two crane locations anticipated
- Flow of Work F - E - D
- Flow of Work B - C - A

LEGEND

1. School Entrance
2. School Traffic Route
3. Construction Entrance
4. Construction Fence
5. Construction Traffic Route
6. Construction Trailers and Construction Parking

Mise à jour sur la construction

Principaux Travaux achevés	Travaux en cours	Étapes suivantes
Les fondations du gymnase auxiliaire ont été démolies.	Obtention de permis pour permettre les travaux de terrassement et de services publics humides en cours.	Clôture de sécurité du périmètre à établir.
Remblayage et nivellement du gymnase auxiliaire en cours.	Livraison des caméras d'avancement des travaux dans les 3 prochaines semaines.	Le défrichage et l'essouchage de l'arbre entre le terrain de football et l'avenue Penn doivent être terminés.
Une nouvelle zone d'attente pour les bus a été mise en place pour la phase 1.	Consolidation et enlèvement de tous les équipements des terrains de sport.	Création d'un bassin de sédimentation temporaire
Le connecteur CHS/CTE a été démolie pour permettre l'installation de nouveaux services publics souterrains.		L'installation de nouvelles lignes sanitaires et d'eau doit être achevée.
Une clôture de sécurité partielle a été mise en place.		

Mise à jour sur la construction



Communications et Engagement



Communications

- Réunions communautaires : Au printemps et à l'automne
- Notifications relatives à la construction
- Vidéos en temps réel sur site
- Bulletin d'information sur les programmes d'immobilisations

Engagement communautaire

- Sensibilisation des sous-traitants
- Opportunités d'engagement des élèves
- L'inauguration et l'achèvement des travaux
- Visites de la communauté et des dignitaires

Communications et Engagement

Activités récentes

- Sensibilisation des PME à Burgers@ Apollo
 - Plus de 30 groupes étaient présents pour rencontrer deux des maîtres d'œuvre, Berg Demo et Kinsley Steel.
- Assemblages de projets
 - Chaque niveau scolaire du lycée de Suitland a reçu une assemblée présentant l'historique du projet et les mises à jour relatives à leur nouvelle école.
- Activité de conception de clôtures de sites
 - Les élèves ont eu l'occasion de concevoir une peinture murale sur la clôture du site, qui sera exposée sur le périmètre du projet.
 - Il en est résulté 5 modèles distincts.

Prochaines activités

- Manifestation de sensibilisation des PME prévue pour la fin juin, visant à établir des partenariats avec des maîtres d'œuvre dans les secteurs de la mécanique (Shapiro & Duncan) et de l'électricité (Mona).
- Plus d'informations à venir !

Communications et Engagement

Conception de clôtures de chantier



Questions et Réponses

- Veuillez saisir vos questions/commentaires dans la partie des questions et réponses de Zoom.
- Les questions et les réponses de cette réunion publique seront publiées sur la page du projet du lycée de Suitland à www.pgcps.org/cip.
- Si vous avez des questions supplémentaires, veuillez les envoyer à capital.programs@pgcps.or.



Merci !

Pour soumettre des questions supplémentaires et voir la présentation d'aujourd'hui, consultez

www.pgcps.org/cip