



# Lycée de Suitland



**Réunion publique sur la conception et la construction Mardi 5 avril 2022  
18h00-19h00**



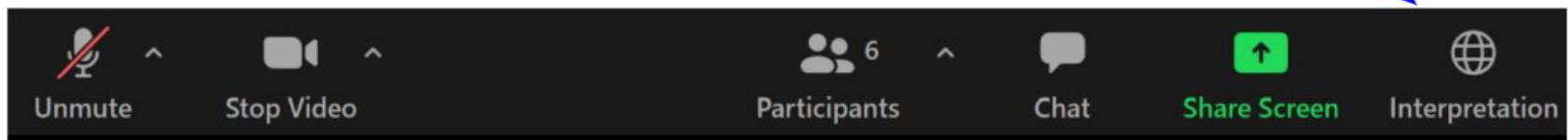
**Karen Summerville**  
Programmes des actifs de PGCPS  
Conseillère en communication et  
engagement public  
**LYCÉE DE SUITLAND**  
**ANCIENNE ÉLÈVE**

## **Votre participation est importante.**

- Format de la réunion Zoom
- Interprétation de langue
- Questions et commentaires

## SERVICIOS DE INTERPRETACIÓN *INTERPRETING SERVICES*

La interpretación simultánea  
está disponible en español.  
*Simultaneous interpretation is  
available in Spanish.*



## SERVICIOS DE INTERPRETACIÓN *INTERPRETING SERVICES*



**On a computer**-- At the bottom of the screen will be an interpretation globe. Click that globe and then select *Spanish*.

**En una computadora**-- En la parte baja de la pantalla habrá un globo de interpretación. Haga clic en ese globo y seleccione "Spanish."

---



**On a mobile device**-- At the bottom of the screen, tap the ellipses icon on the bottom right (...).

- Tap *Language Interpretation*.
- Tap *Spanish*.

**En un dispositivo móvil**-- En la parte baja de la pantalla, toca el icono de elipses en la parte baja derecha (...).

- Toque *Language Interpretation*.
- Toque *Spanish*.

## Votre opinion compte.



- Veuillez saisir vos questions/commentaires dans la partie des questions et réponses de Zoom.
- Les questions et les réponses de cette réunion publique seront affichées sur la page des Programmes d'investissement de PGCPS relative au profil du projet du Lycée de Suitland.



**Dr Monica Goldson**  
Directrice exécutive,  
PGCPS



**Kenneth Harris, II**  
Membre de la  
commission, District 7



**Dr Charoscar Coleman**  
Adjoint Surintendant adjoint  
des services de soutien



**L'Honorable  
Joanne Benson**  
Sénatrice



**Shawn Matlock**  
Directeur, Programmes des actifs



**Dr Ronald Hollis**  
Directeur  
Lycée de Suitland



- Présentations des équipes
- Aperçu du projet/de la conception
- Aperçu de la construction
- Communication et Engagement
- Questions et réponses

# Présentations des équipes

**PGCPS Fier ancien élève !**



**Will Smith**

Superviseur de la gestion du projet,  
PGPCS Département des programmes des actifs

**PGCPS Fier ancien élève !**



**Sean Nickols**

Responsable de projet,  
Département du Programme des actifs



**Bill Spack**

AE, Directeur en Charge, cox graae + spack



**Tom Wheeler**

AE, Responsable de projet, cox graae + spack



**Rodney Howlett**

AE, Responsable de l'administration de la construction cox graae + spack



**Brunson Cooper**

Corenic Construction,  
Président



**Joe Swanson**

Chef de projet,  
Turner Construction



**Carlos Flores**

Chef de projet principal,  
Turner Construction

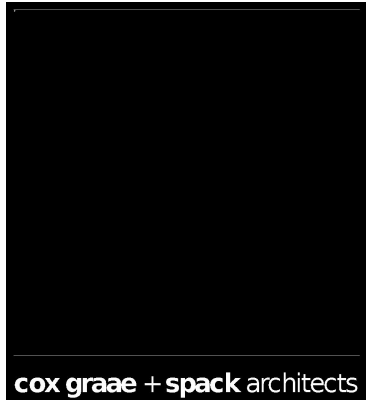
**PGCPS Fier ancien élève !**



**Manny Sampson**

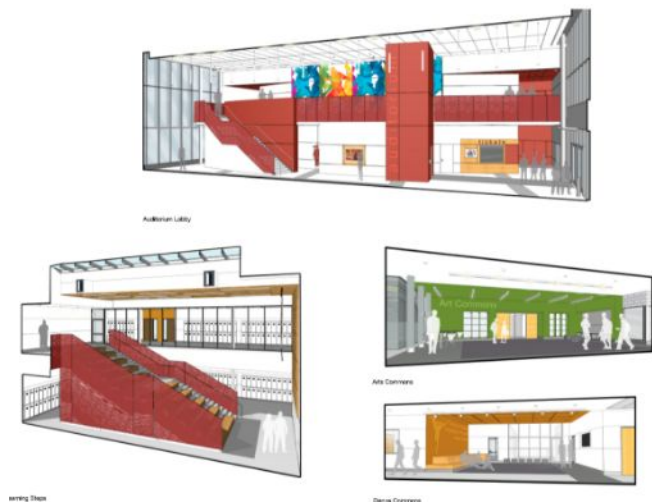
Communauté et Gestionnaire de la citoyenneté,  
Turner Construction





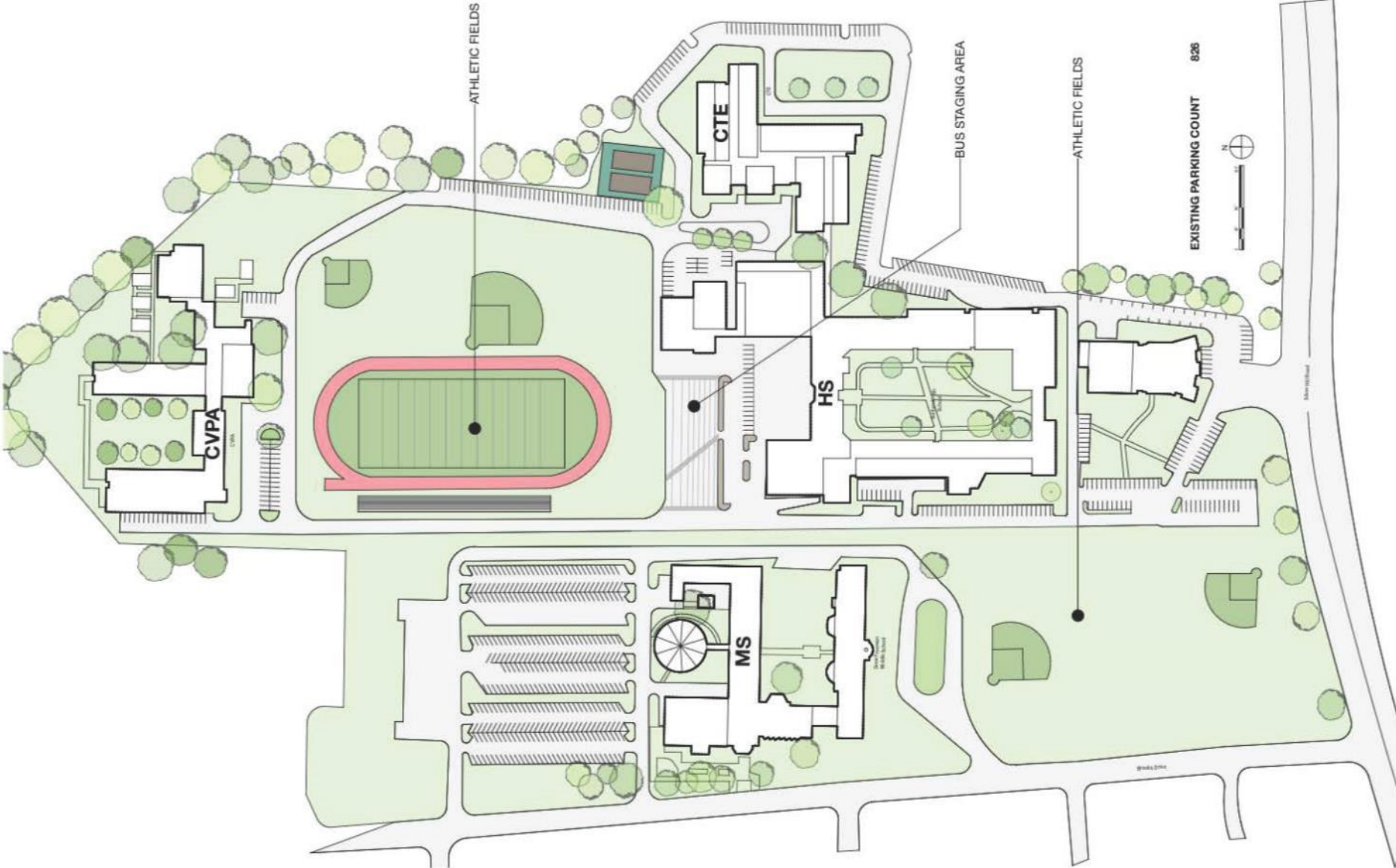
**cox graae + spack architects** est un cabinet d'architecture, de planification, de programmation, d'aménagement de l'espace et d'architecture d'intérieur reconnu au niveau national et basé dans le quartier de Georgetown à Washington, DC. Fondée en 1981, l'entreprise a reçu plus de 70 prix de design régionaux et nationaux pour des commandes qui englobent la préservation historique, la rénovation, la réutilisation adaptative, les ajouts et les nouvelles constructions. Nous créons des lieux conçus non seulement pour satisfaire les objectifs fondamentaux du programme et répondre à toutes les exigences de performance technique, mais aussi pour susciter un profond sentiment de fierté chez leurs utilisateurs.

## Aperçu du projet : Portée

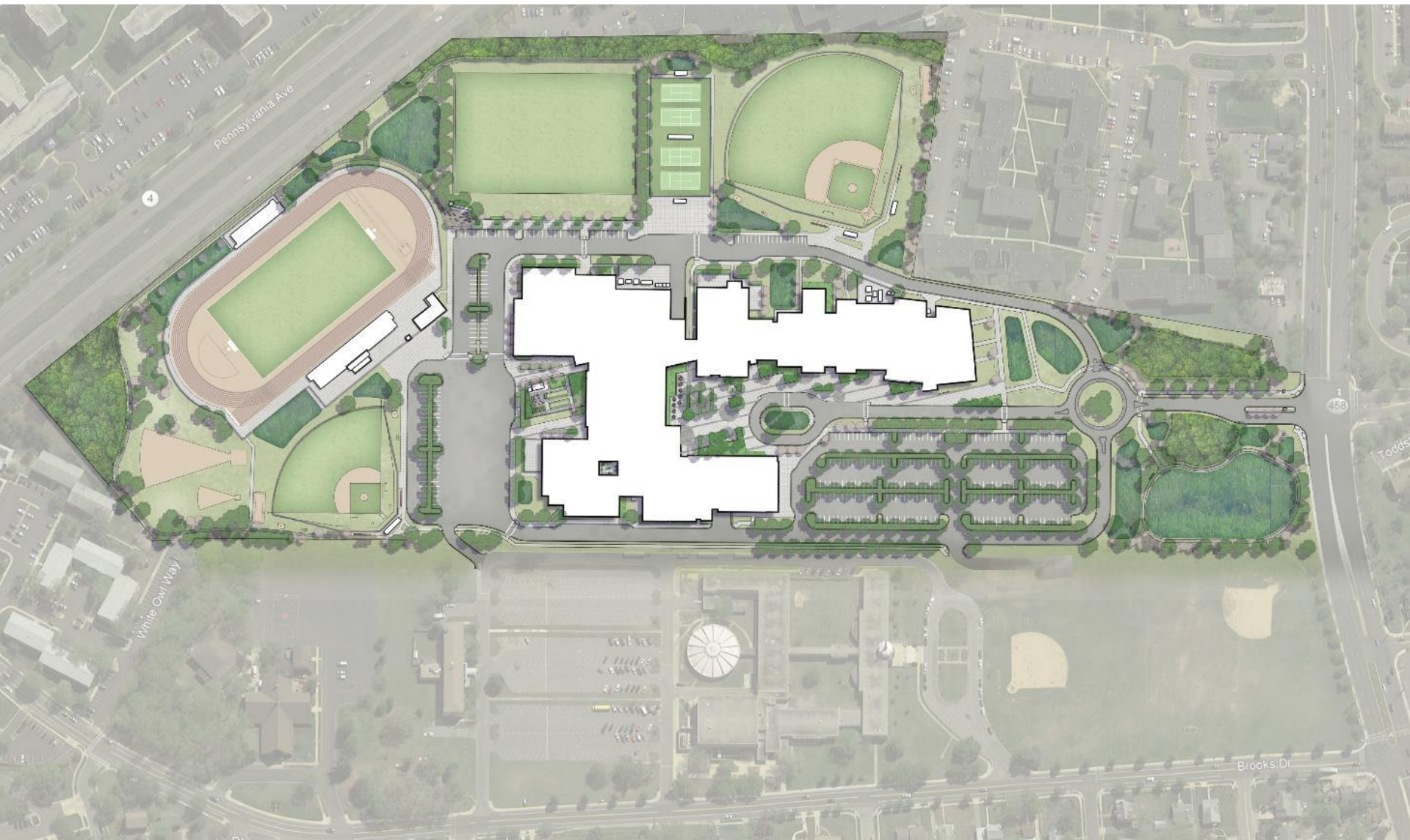


**Remplacement complet** du campus actuel du Lycée de Suitland, d'une superficie de 344.875 mètres carrés et comptant 2 477 élèves, comprenant un lycée polyvalent (CHS), un centre d'arts visuels et d'arts du spectacle (CVPA) et un centre d'enseignement technique et professionnel (CTE). **La conception proposée est de 389 108 mètres carrés avec une capacité de 1.500 étudiants d'enseignement complet et 500 élèves CVPA.** La nouvelle structure sera une seule et même installation avec les programmes scolaires complets et CVPA uniquement. Les programmes CTE seront transférés au Lycée Crossland pour l'année scolaire 2022 - 2023, qui sera désignée comme la nouvelle école CTE complète du sud pour le comté.

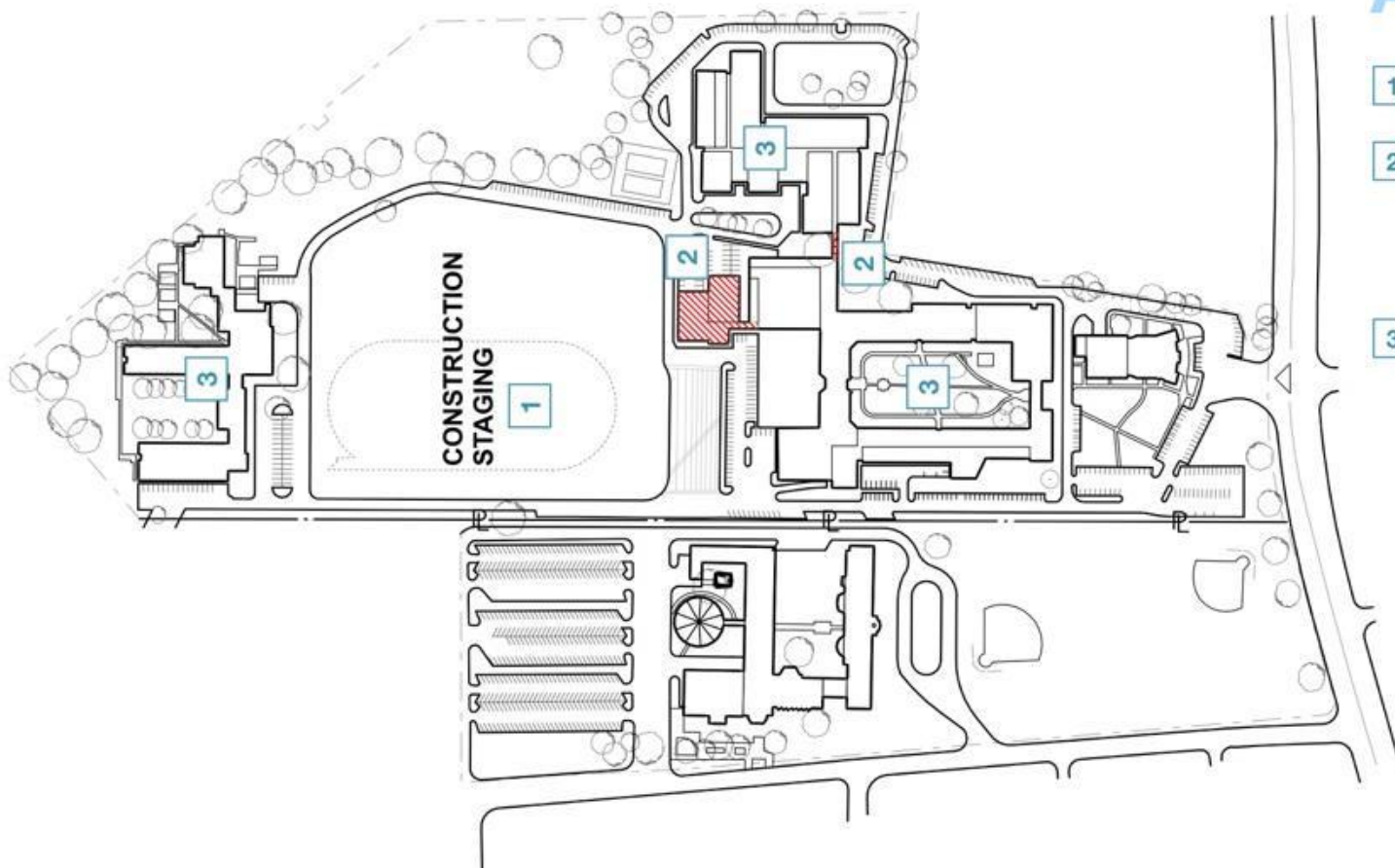
# Aperçu du projet : Condition des bâtiments



# Aperçu du projet : Plan du site



# Aperçu du projet : Phases du projet



## A

### PHASE 1

**Zone de construction clôturée**

1

2

Démolition du stade, du gymnase des filles, des vestiaires et de la passage entre le CTE et le lycée

3

Les élèves restent dans le lycée, le CTE et le bâtiment annexe pendant la phase 1 de la construction

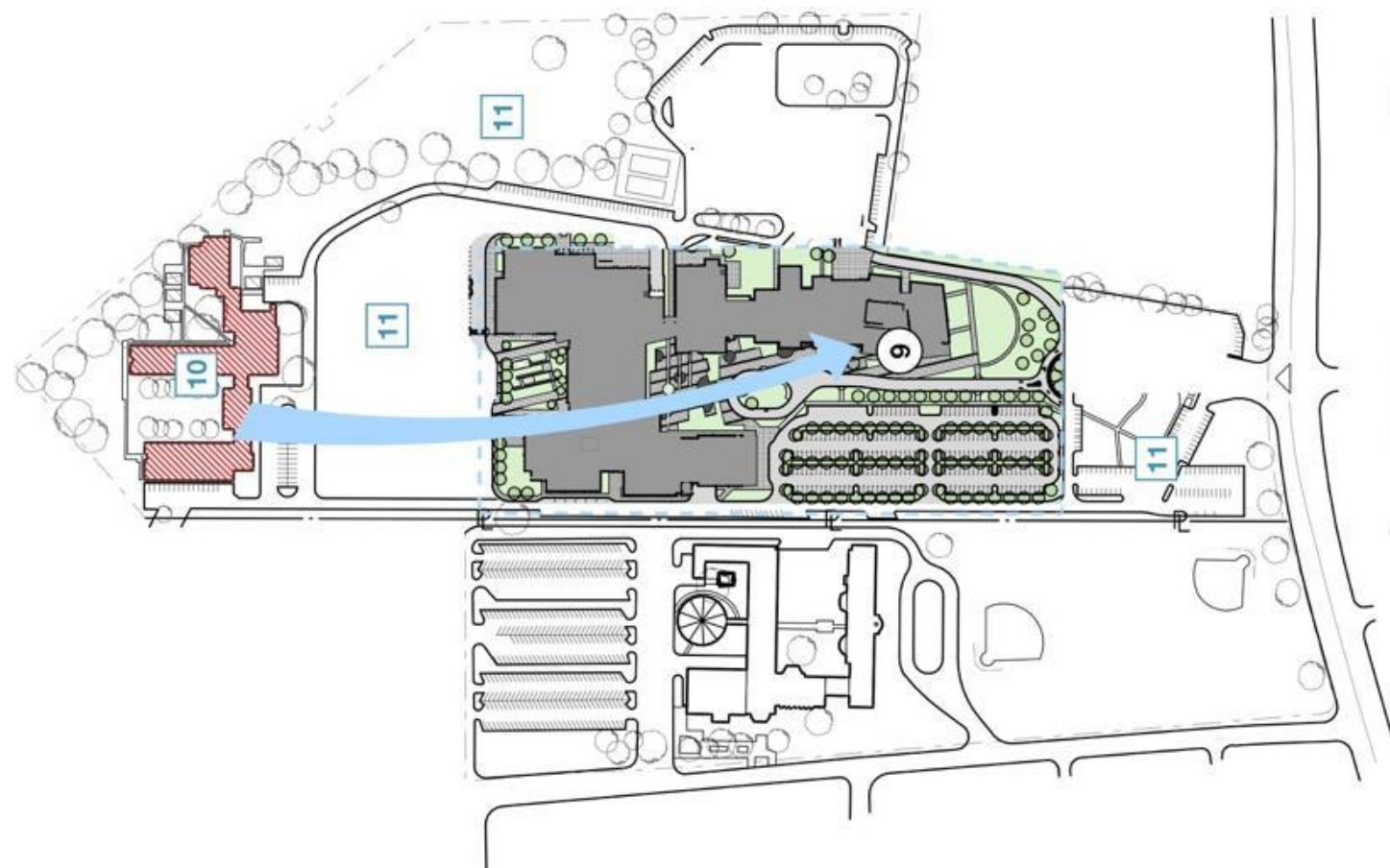
# Aperçu du projet : Phases du projet



## B PHASE 1 & 2

- 4 Achèvement du nouveau lycée et du bâtiment des espaces communs
- 5 Les lycéens quittent le bâtiment actuel pour s'installer dans le nouveau bâtiment
- 6 Le lycée actuel et l'auditorium du CTE sont démolis
- 7 Les élèves du CVPA restent dans l'annexe
- 8 De nouveaux bâtiments sont construits pour le CVPA

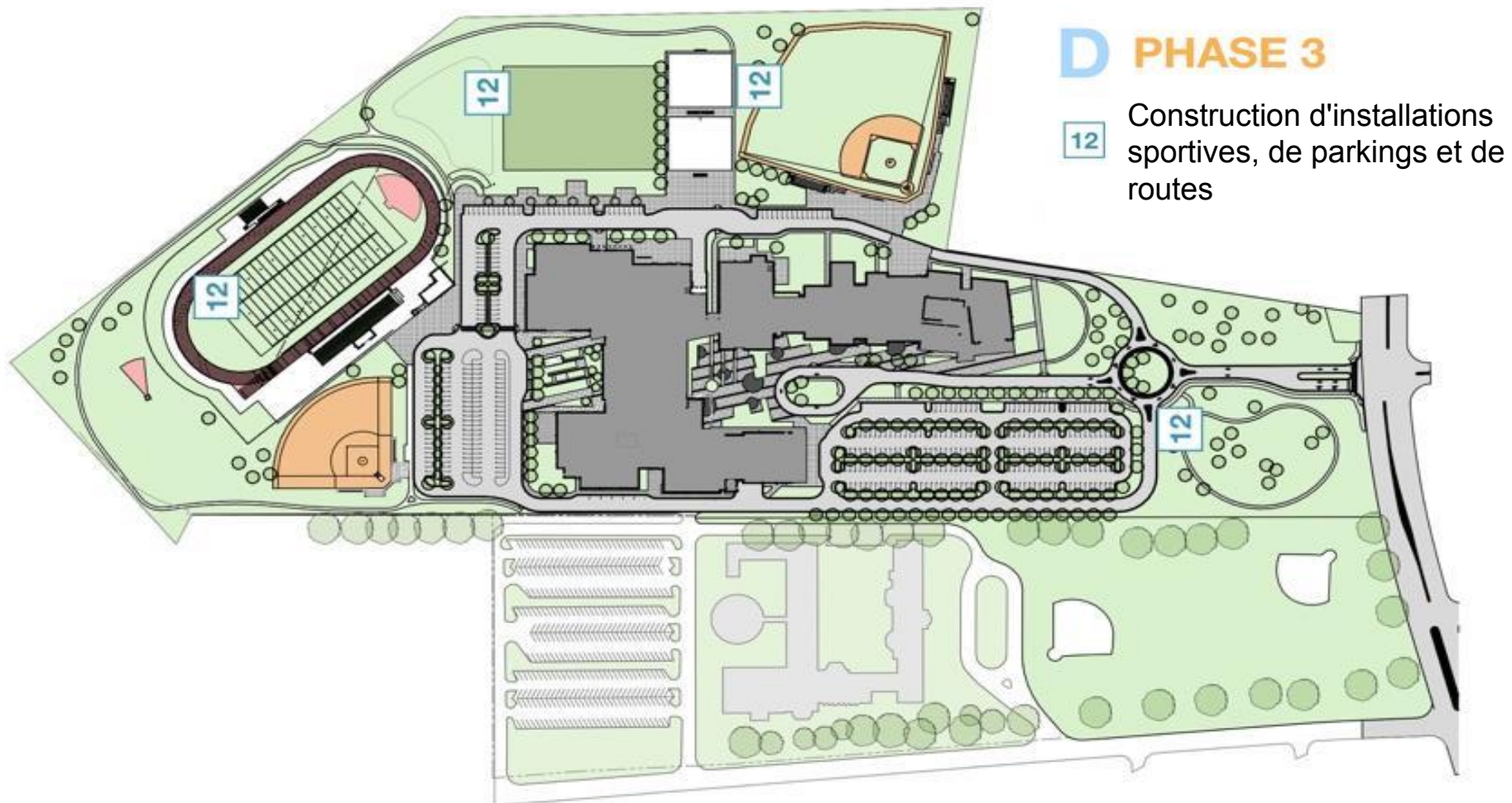
# Aperçu du projet : Phases du projet



## C PHASE 2 & 3

- 9 Les élèves du CVPA quittent l'annexe pour s'installer dans les nouveaux locaux
- 10 L'annexe est démolie
- 11 Les éléments restants du site sont enlevés

## Aperçu du projet : Phases du projet





# Aperçu du projet : Plans des étages, Rez-de-chaussée/Premier étage



# Aperçu du projet : Plans d'étage, Deuxième étage



# Aperçu du projet : Plans d'étage, troisième étage



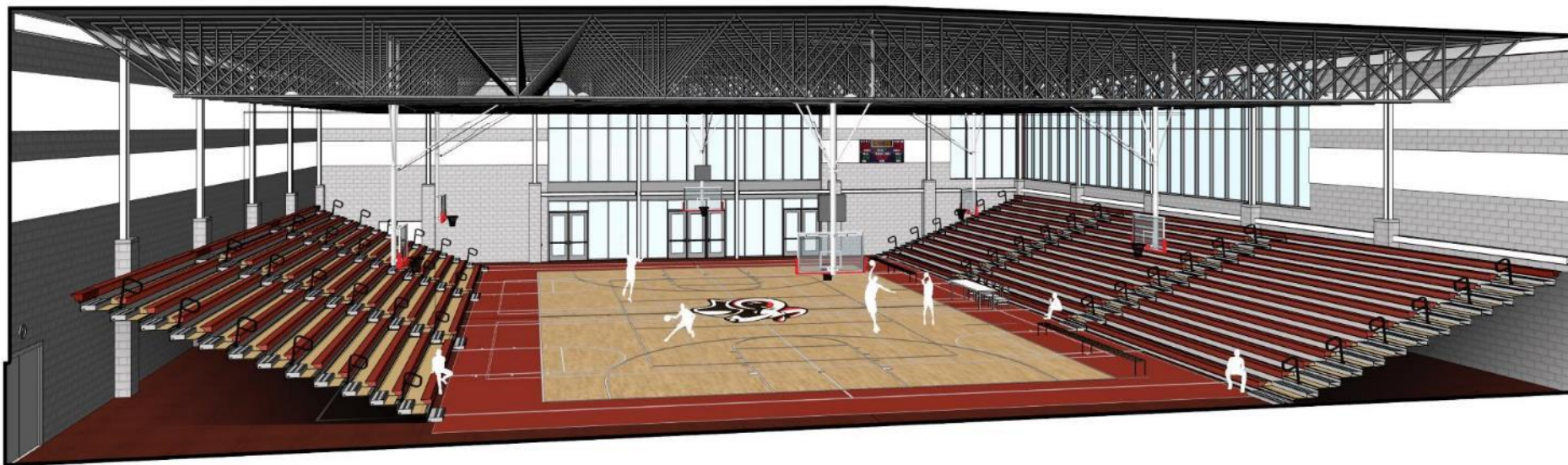
# Aperçu du projet : Vue intérieure @ Salle à manger commune



# Aperçu du projet : Vue intérieure @ Centre des médias



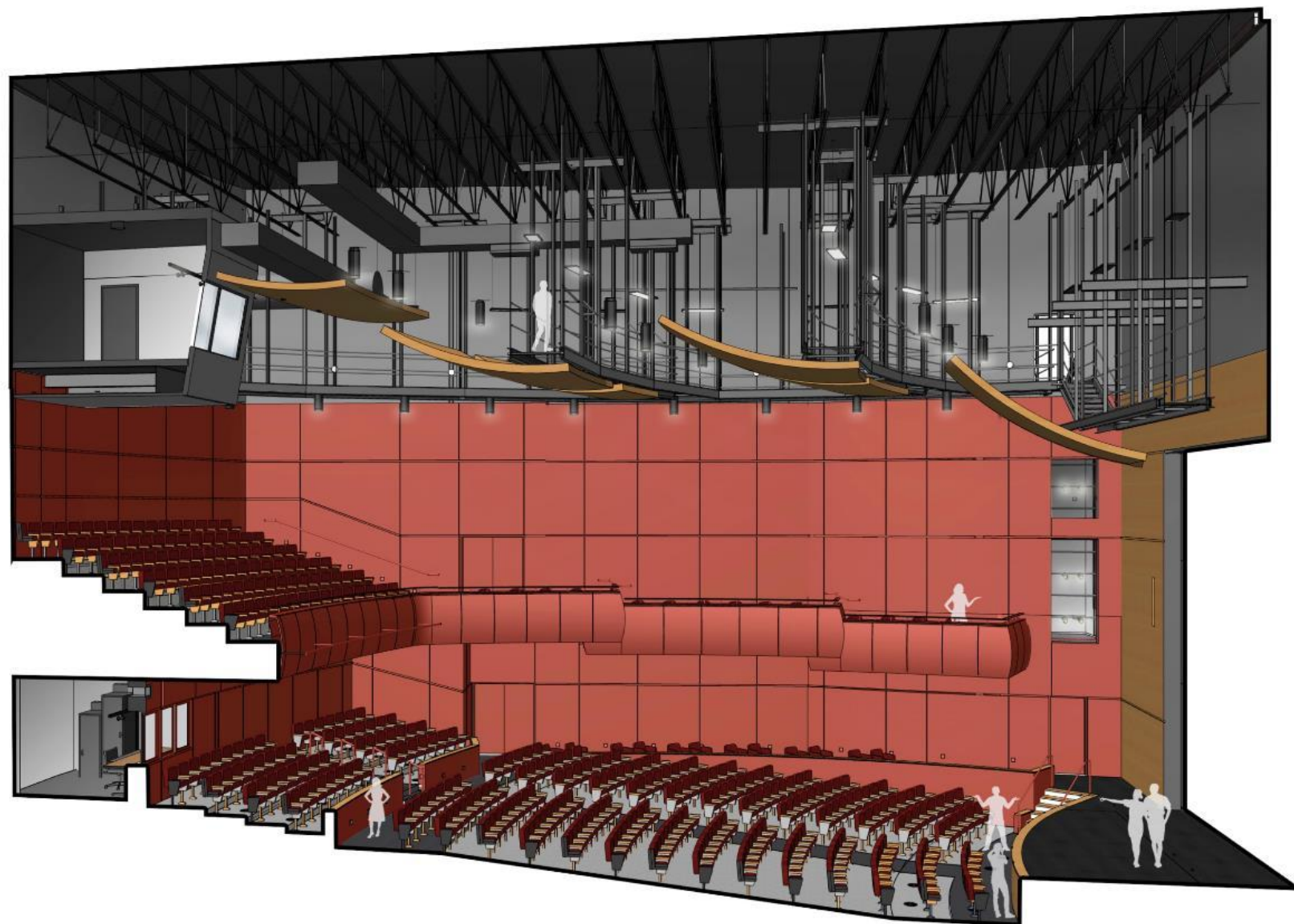
## Aperçu du projet : Vue intérieure @ Gymnase de compétition



# Aperçu du projet : Vue intérieure @ Hall de l'auditorium du lycée



# Aperçu du projet : Vue intérieure @ Auditorium du lycée

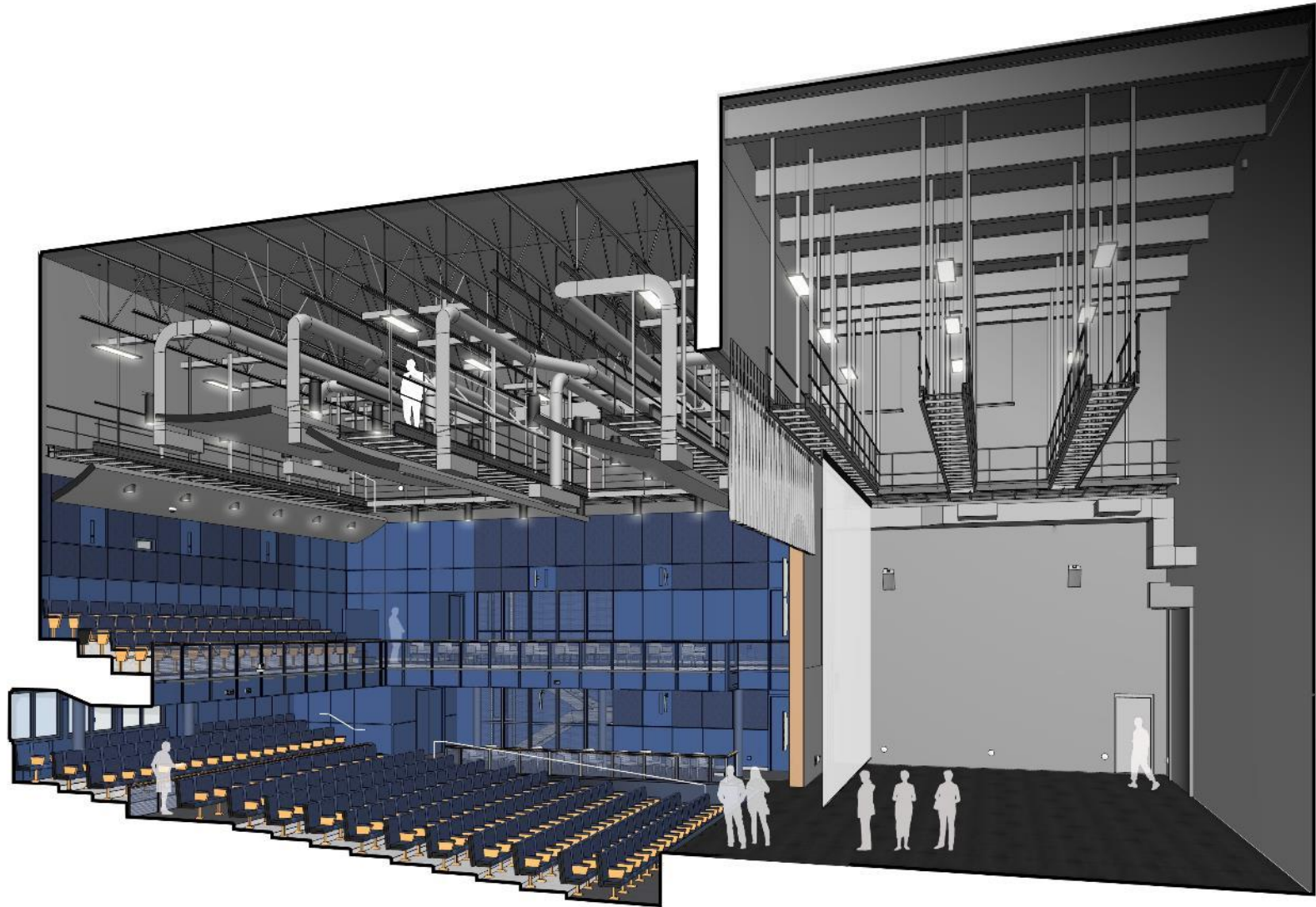




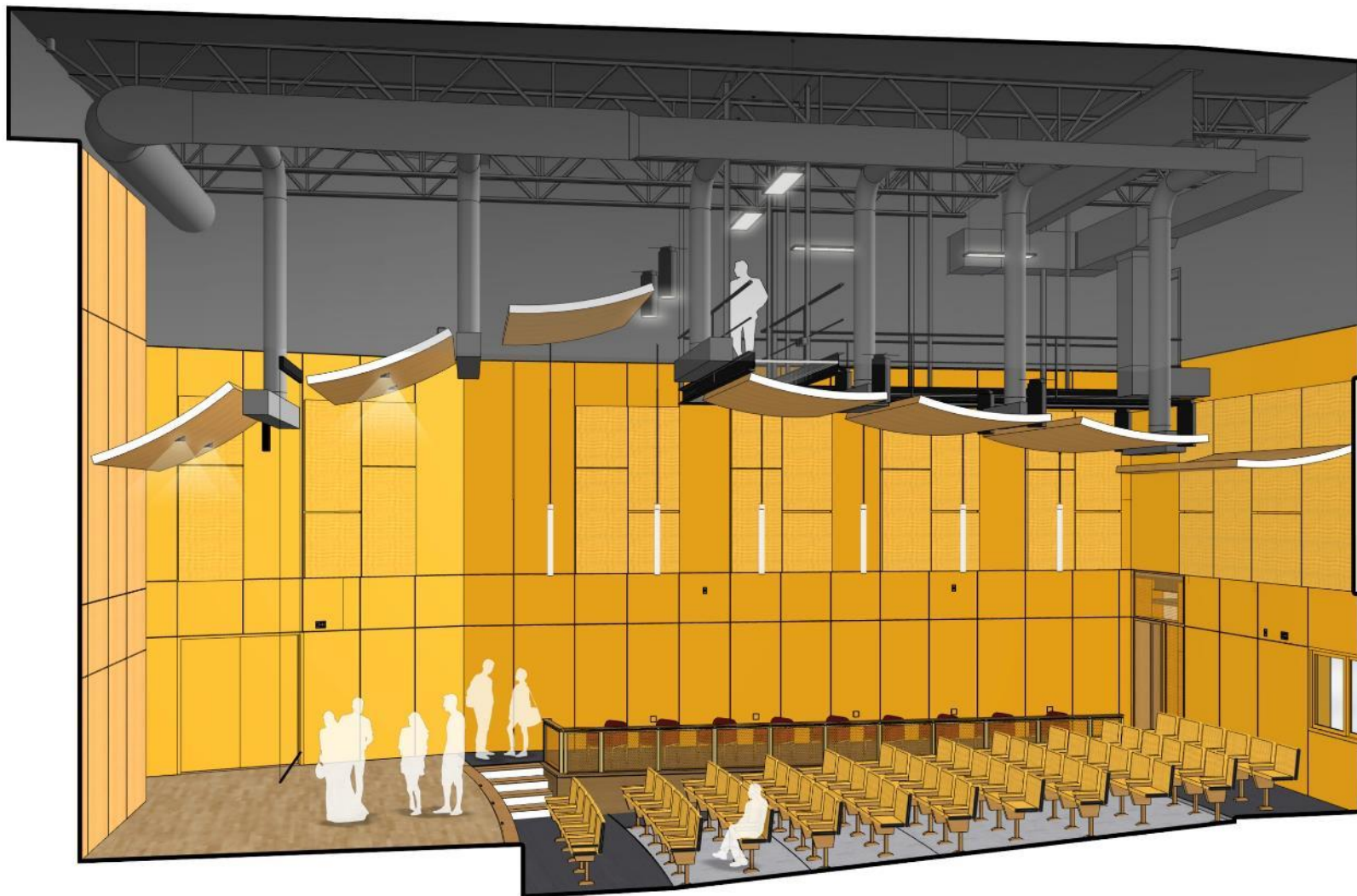
## Aperçu du projet : Vue intérieure @ Hall de performance CVPA



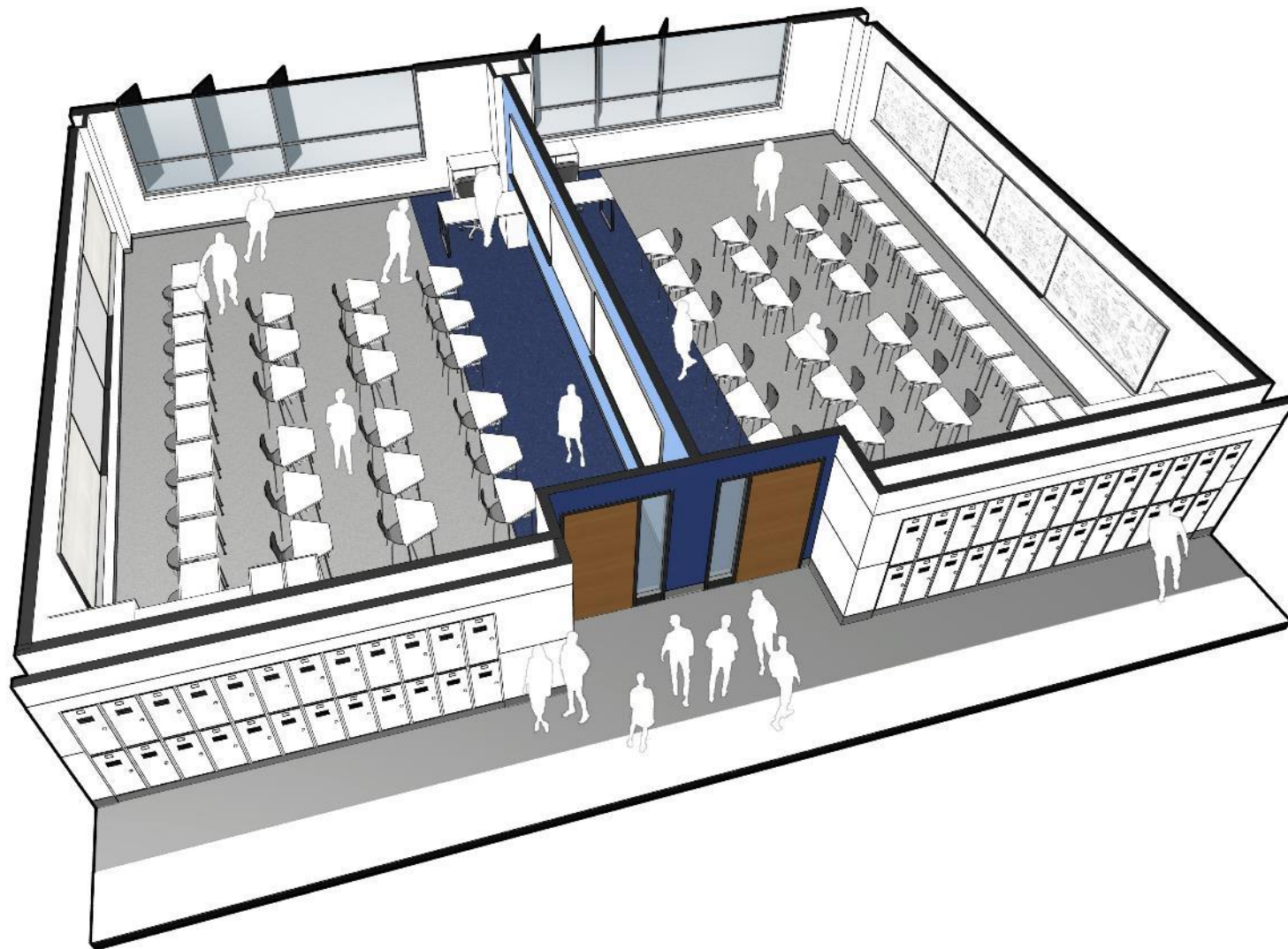
# Aperçu du projet : Vue intérieure @ Amphithéâtre



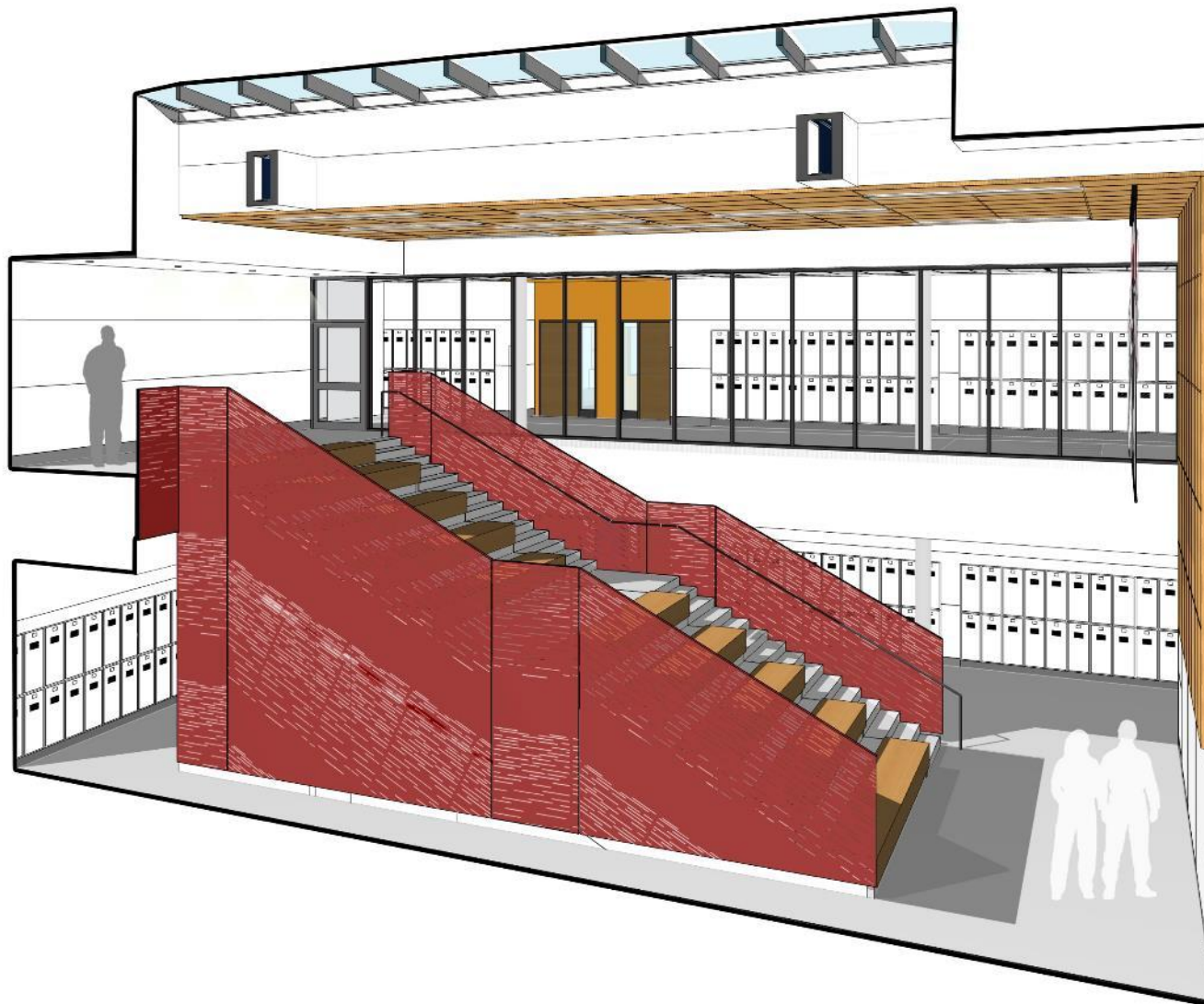
## Aperçu du projet : Vue intérieure @ Salle de concert



## Aperçu du projet : Vue intérieure @ Salles de classe typiques



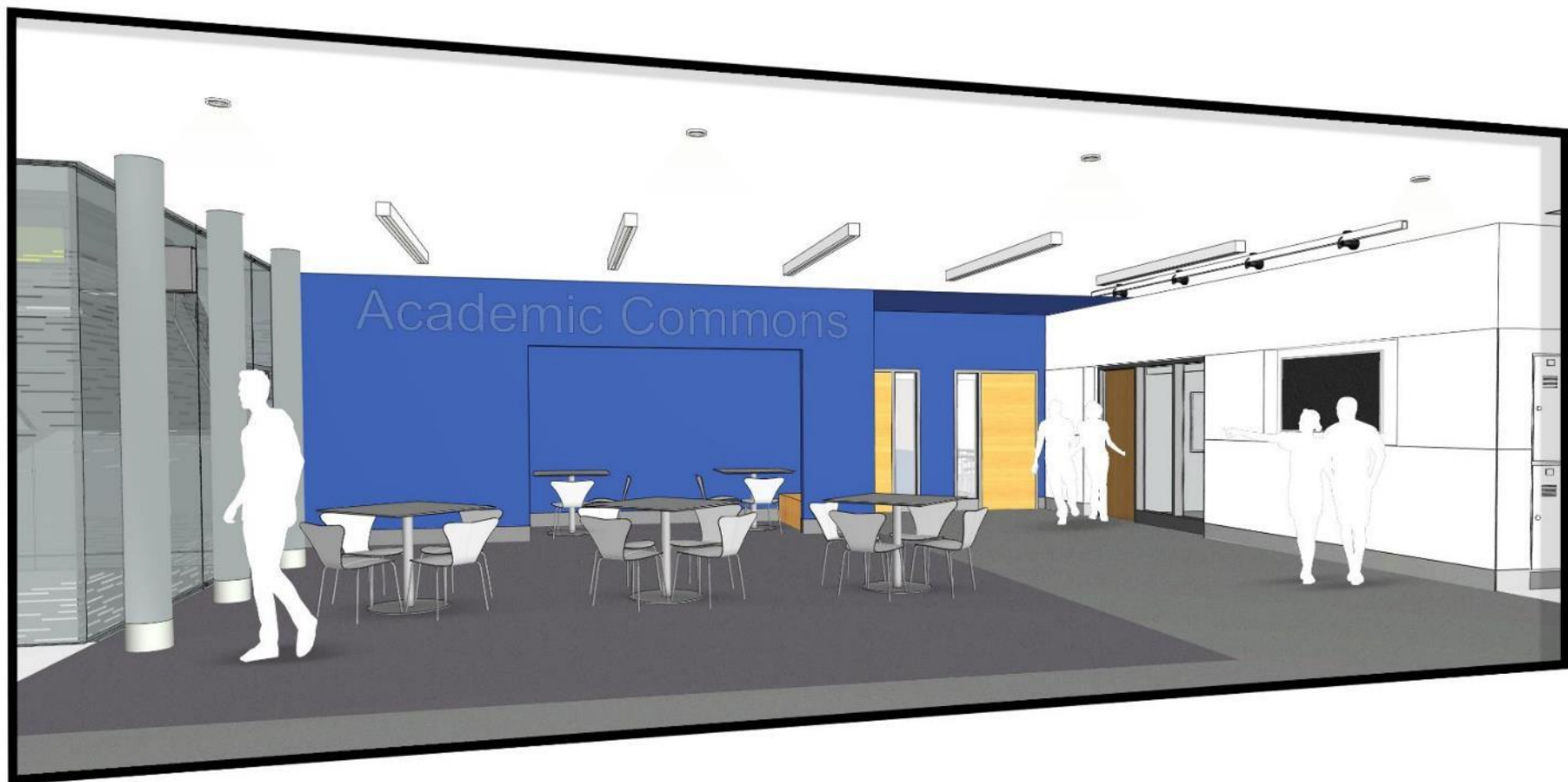
# Aperçu du projet : Vue intérieure @ Étapes d'apprentissage



## Aperçu du projet : Vue intérieure @ Salles d'art communes



## Aperçu du projet : Vue intérieure @ Salles d'études communes



## Aperçu du projet : Vue intérieure @ Salles de danse communes



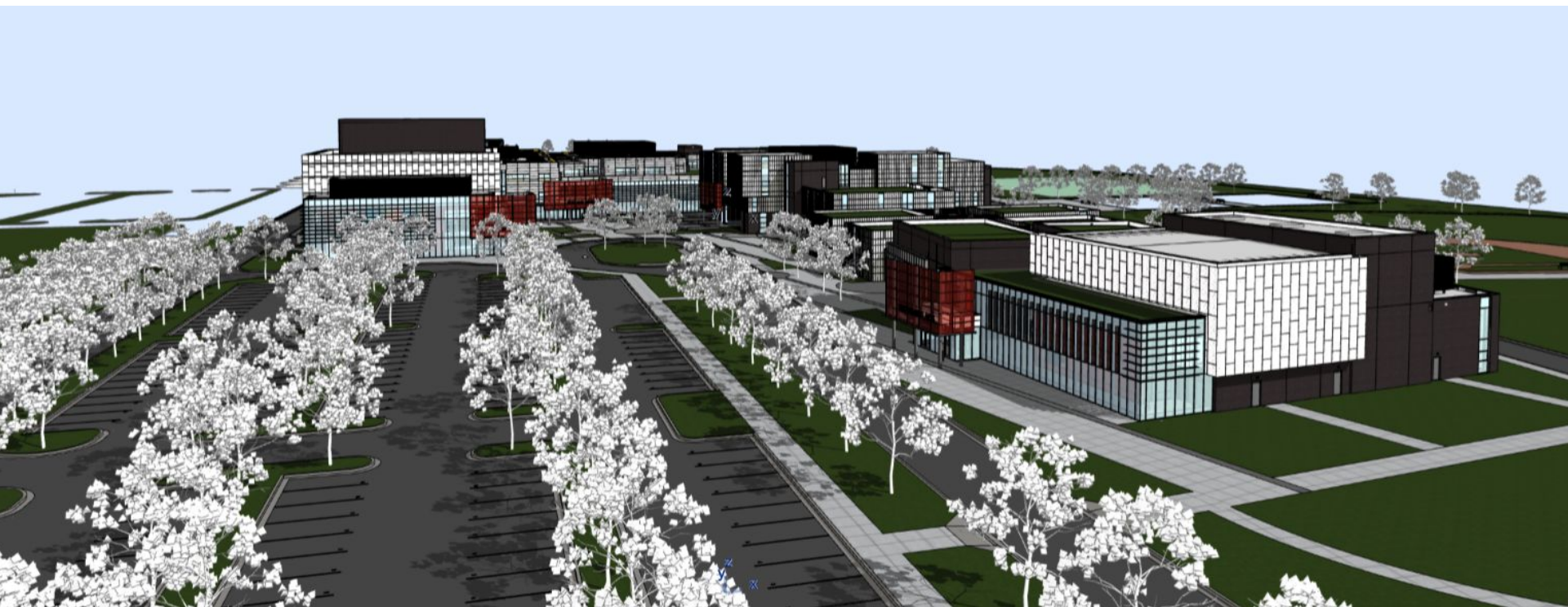


## Aperçu du projet : Vue extérieure



Aerial View from Southwest

## Aperçu du projet : Vue extérieure



## Aperçu du projet : Vue extérieure



Aerial View from Northwest

## Aperçu du projet : Vue extérieure



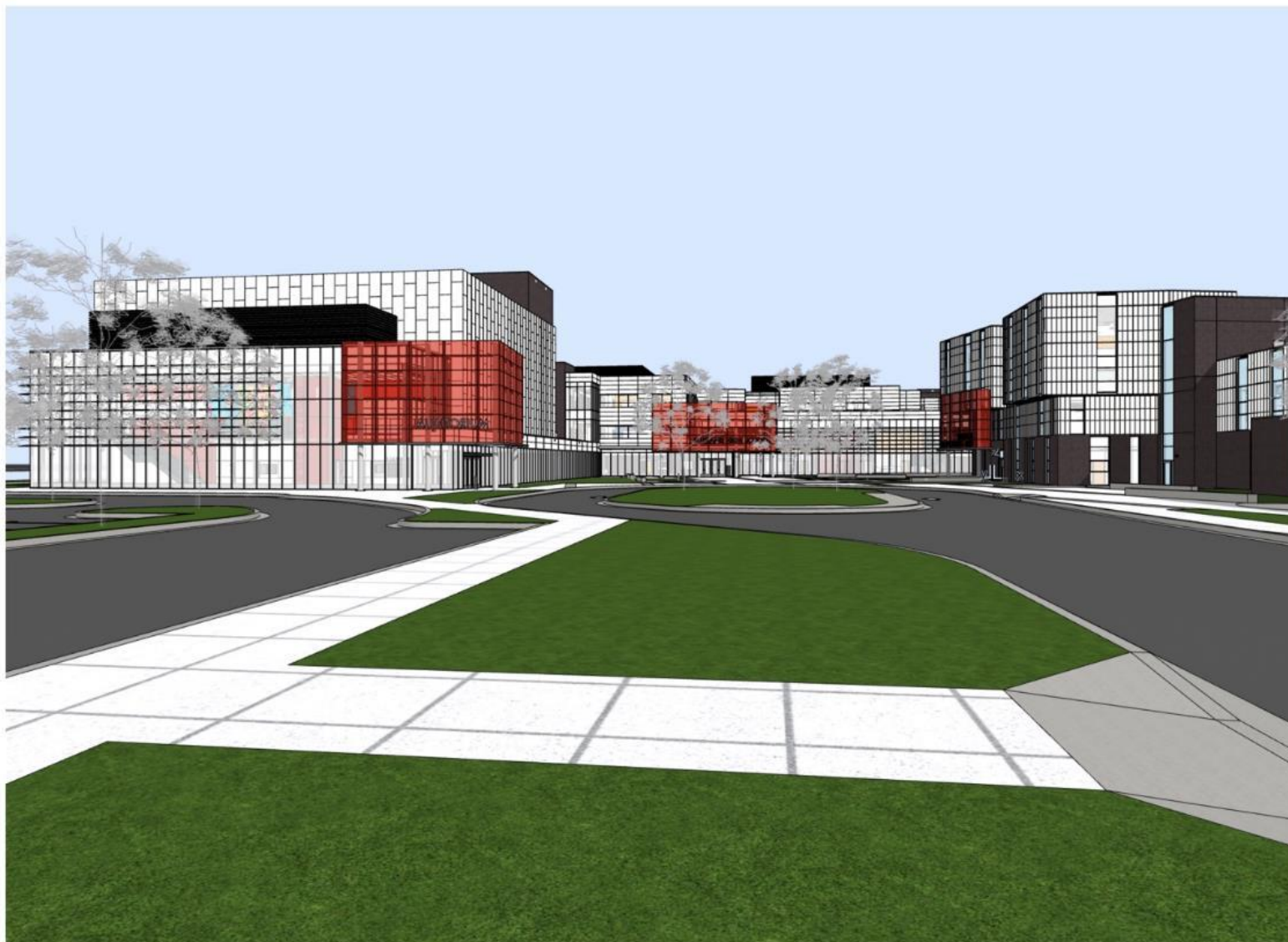
Entry View

## Aperçu du projet : Vue extérieure



CVPA Theater View

## Aperçu du projet : Vue extérieure



Entry Plaza View

## Aperçu du projet : Vue extérieure



Theater View from Drop Off

## Aperçu du projet : Vue extérieure



Entry View from Drop Off



## Aperçu du projet : Vue extérieure



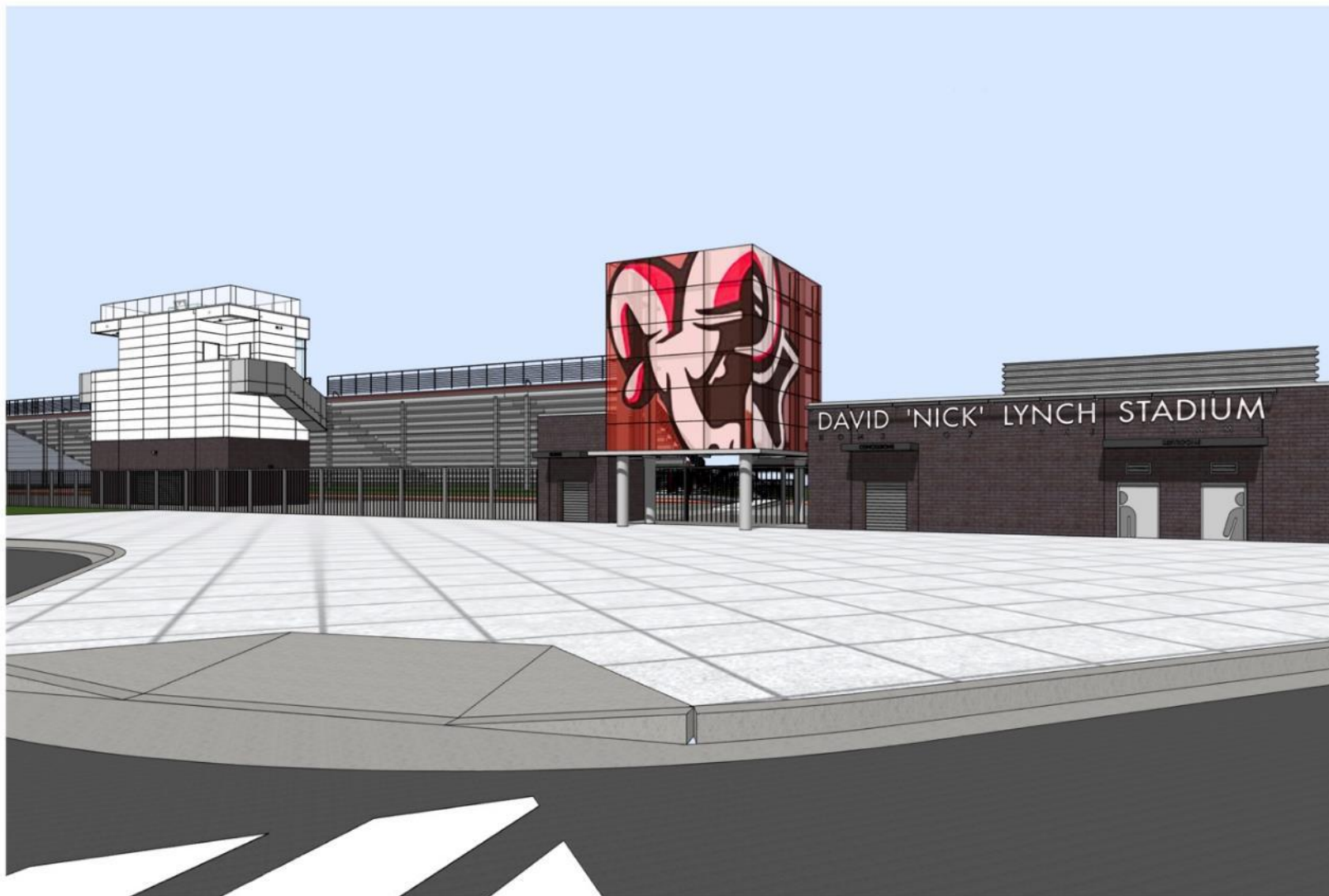
CHS Academic Wing from North

## Aperçu du projet : Vue extérieure



Gym View From North

## Aperçu du projet : Vue extérieure



Stadium View from South

# Entrepreneurs généraux : Turner-Corenic



## Turner

Founded in 1902

Global Headquarters: New York City

African-American Led Business Unit  
in Washington D.C./Metropolitan Area

#1 Green Builder in the Country

Turner

CORENIC

SUITLAND HS  
JOINT VENTURE

## CORENIC CONSTRUCTION

Founded in 2009

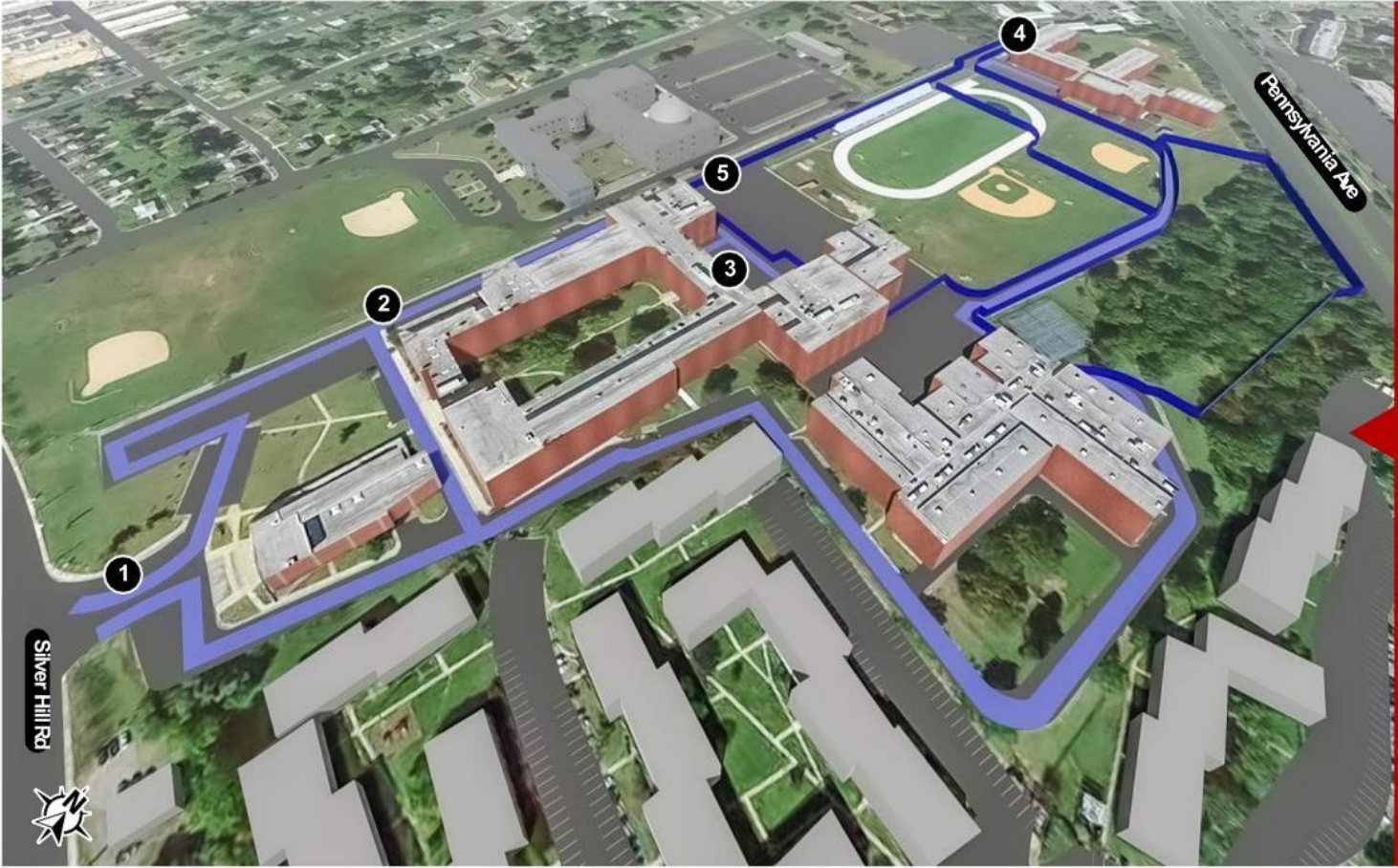
Prince George's County-Based

MDOT MBE/DBE Certified  
General Contracting Firm

Recognized Leader in Interior  
Construction



# Aperçu de la construction Phase I Construction nord



### KEY ACTIVITIES

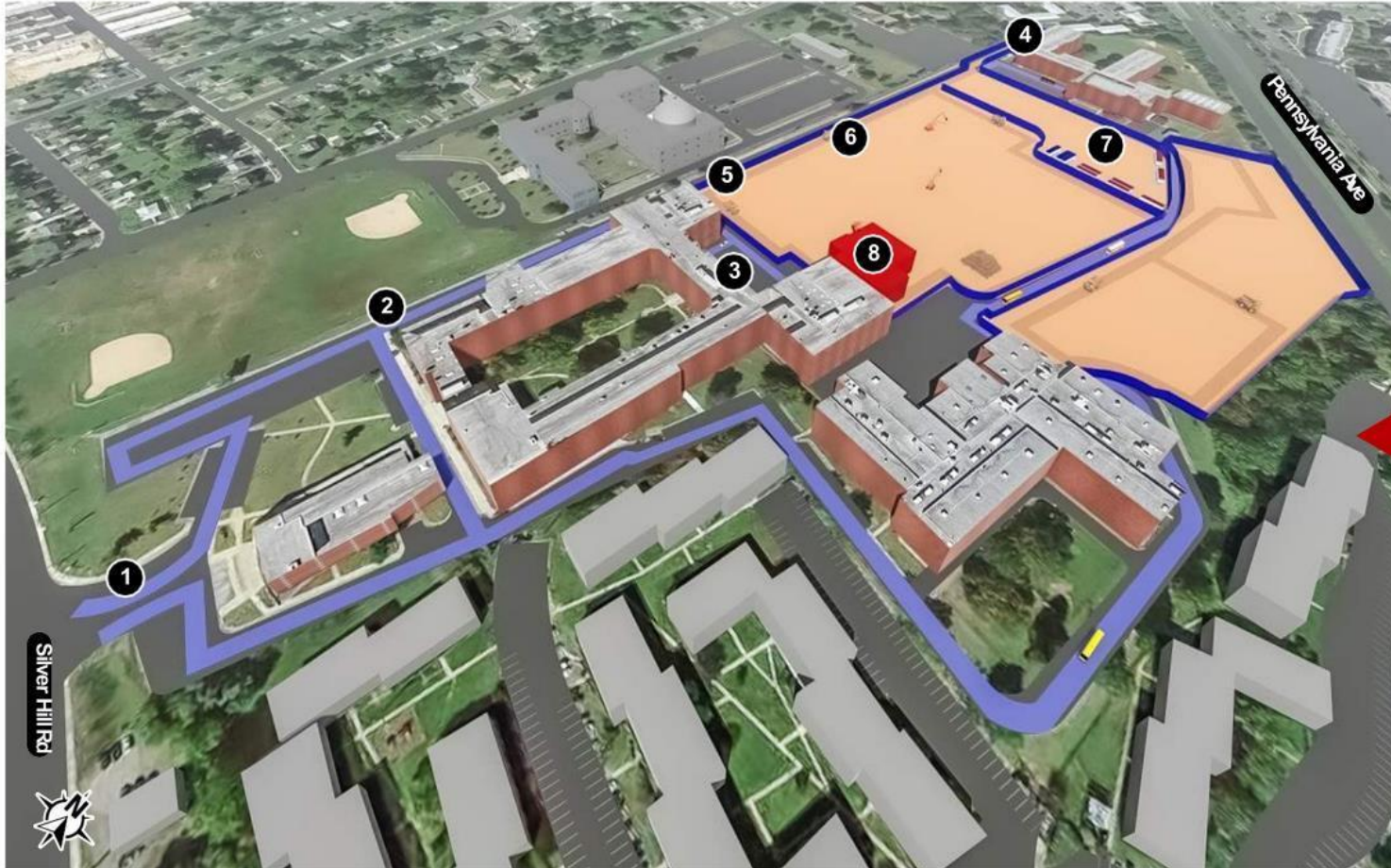
- Establish Site office. Site Utility Investigations
- Site Surveys and Layout. E&S Controls
- Start clearing and grubbing
- Set up Big Room (Project Team)
- Set up Perimeter Fence, Gates and Covid-19 Procedures

### LEGEND

1. School Entrance
2. School Traffic Route
3. Bus Staging Area
4. Construction Entrance
5. Construction Fence



# Aperçu de la construction Phase I Construction nord



## KEY ACTIVITIES

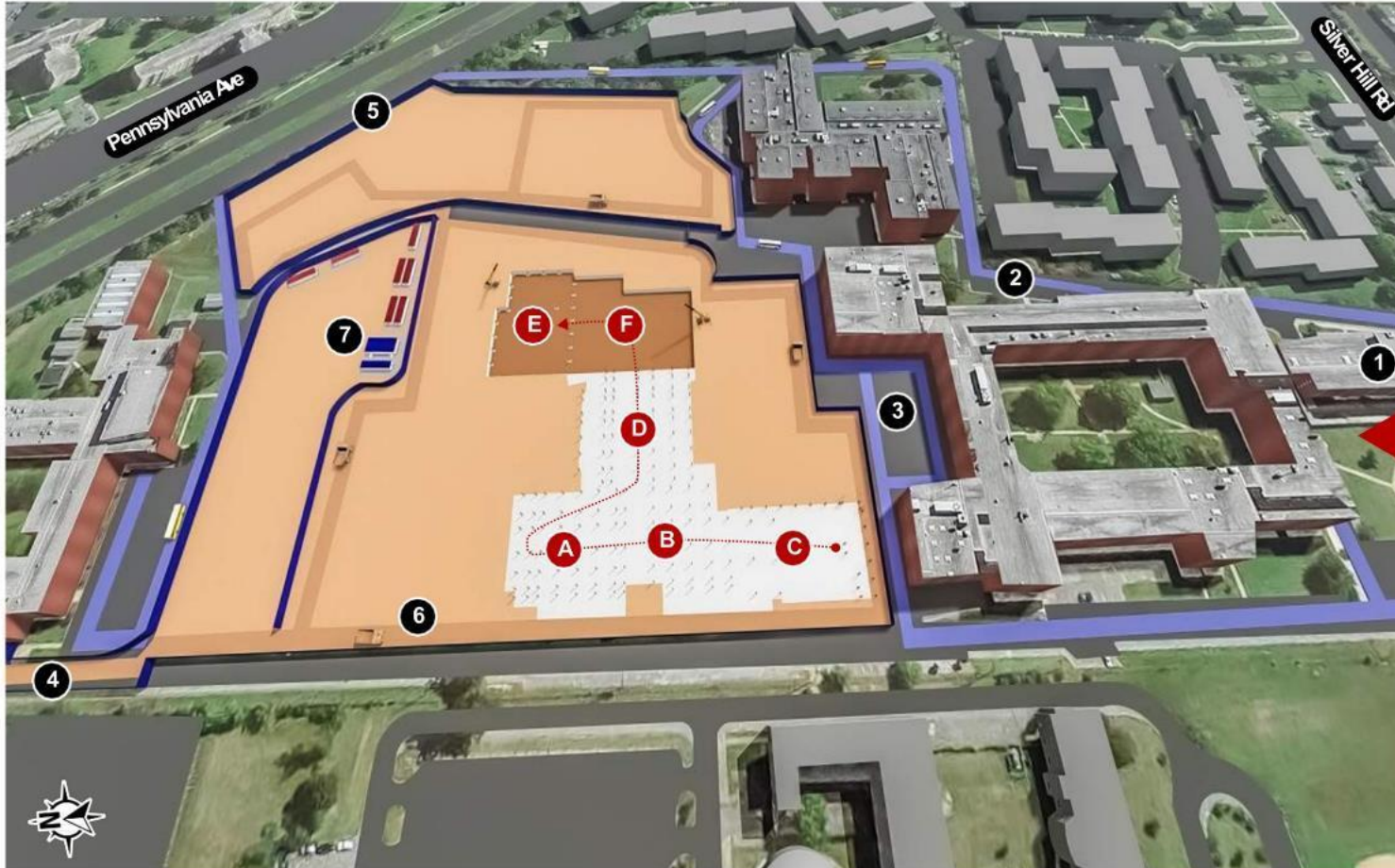
- Construct PH 1 Storm water BMPS
- Establish temporary roads, lots, and drives
- Selective Demolition of school
- Site Demolition at building pad
- Set up off-site Laydown Space
- Set up off-site Parking Area
- Underground Utility Locating

## LEGEND

1. School Entrance
2. School Traffic Route
3. Bus Staging Area
4. Construction Entrance
5. Construction Fence
6. Construction Traffic Route
7. Construction Trailers and Construction Parking
8. Abate and Demolish Existing Structure



# Aperçu de la construction Phase I Construction nord



## KEY ACTIVITIES

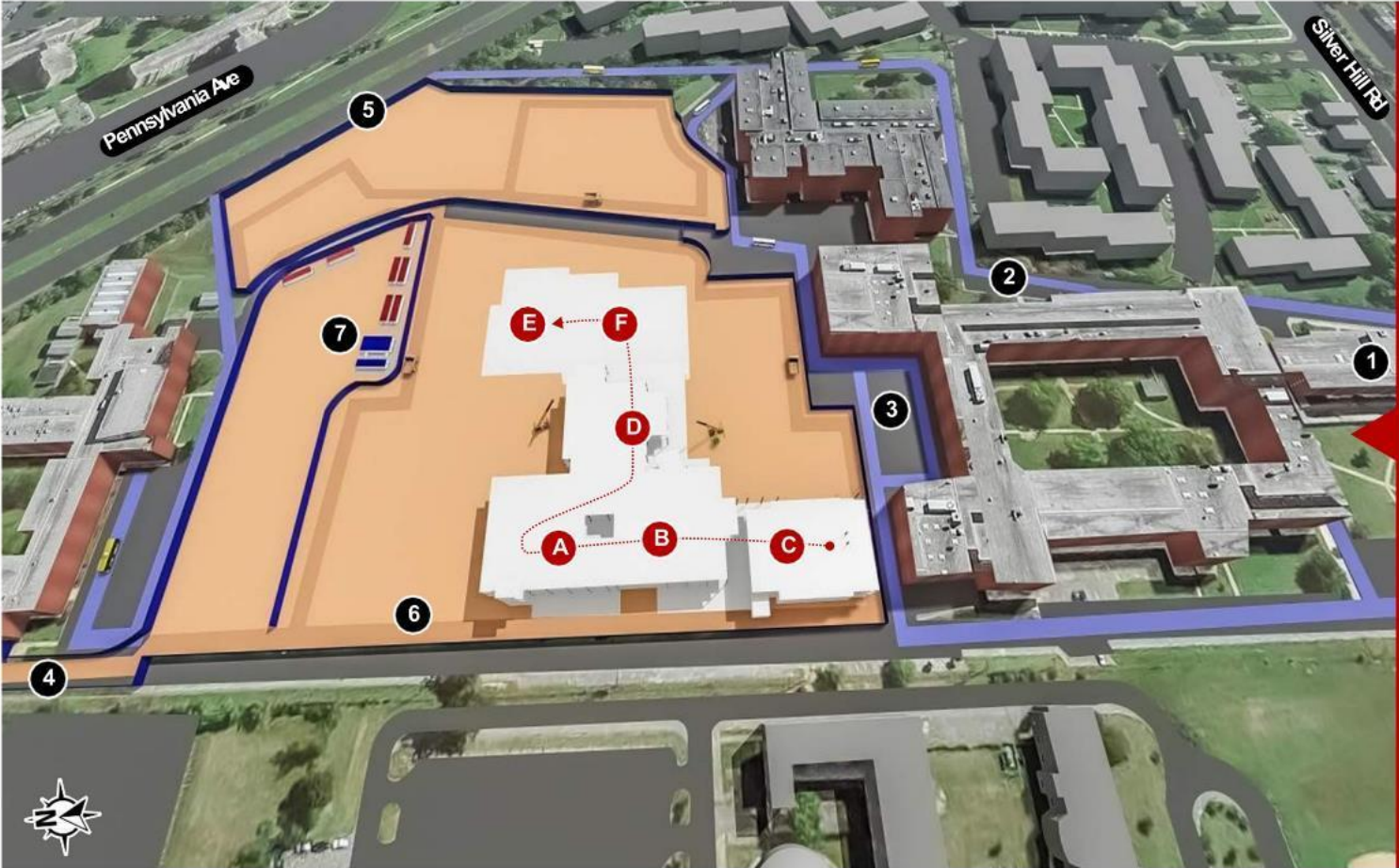
- Foundation concrete, under slab utilities, concrete slab, steel structure
- Flow of Work C-B-A-D-F-E

## LEGEND

1. School Entrance
2. School Traffic Route
3. Bus Staging Area
4. Construction Entrance
5. Construction Fence
6. Construction Traffic Route
7. Construction Trailers and Construction Parking



# Aperçu de la construction Phase I Construction nord



### KEY ACTIVITIES

- Erect steel structure
- Two crane locations anticipated
- Flow of Work C - B - A - D - F - E

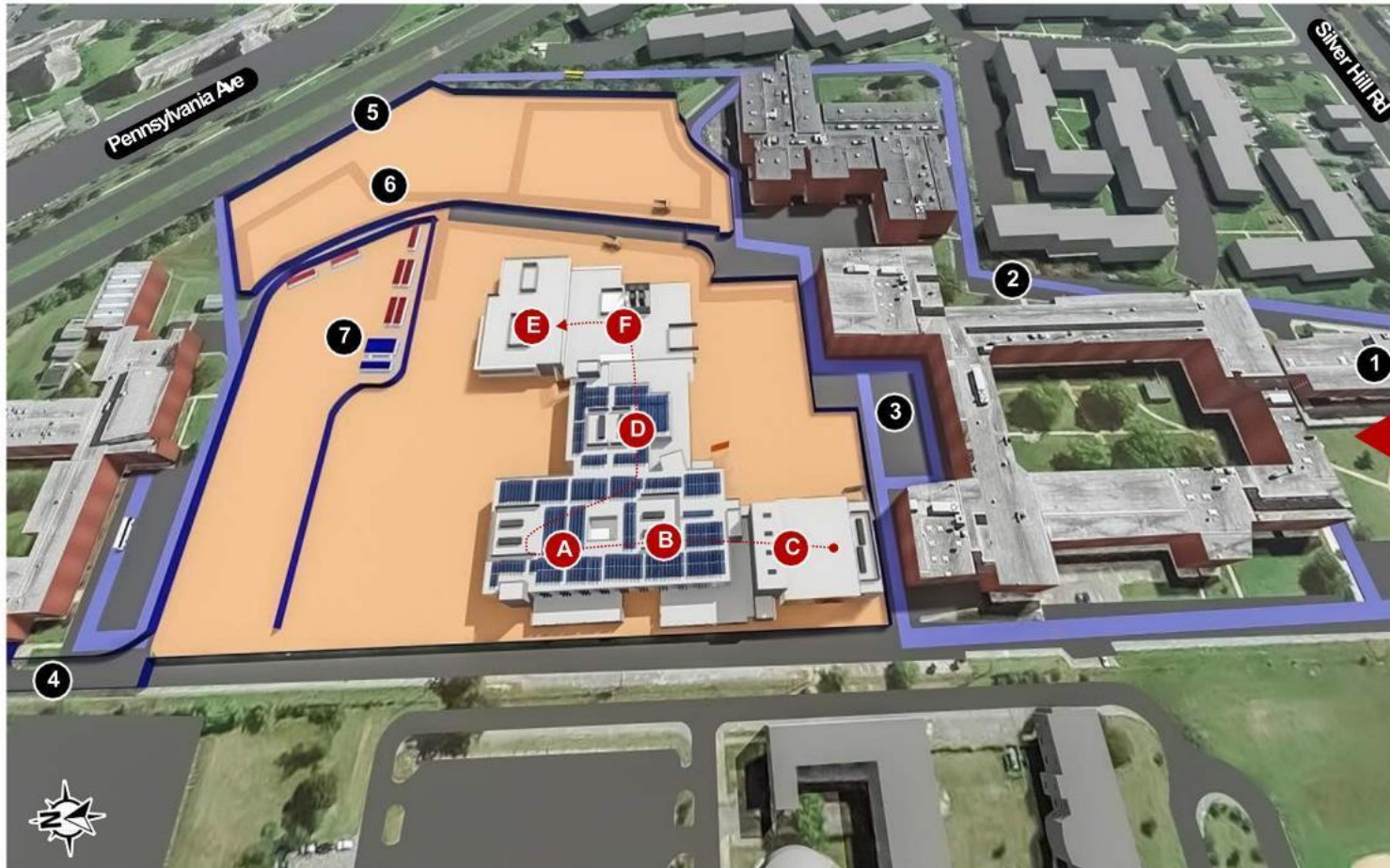
### LEGEND

1. School Entrance
2. School Traffic Route
3. Bus Staging Area
4. Construction Entrance
5. Construction Fence
6. Construction Traffic Route
7. Construction Trailers and Construction Parking





# Aperçu de la construction Phase I Construction nord



## KEY ACTIVITIES

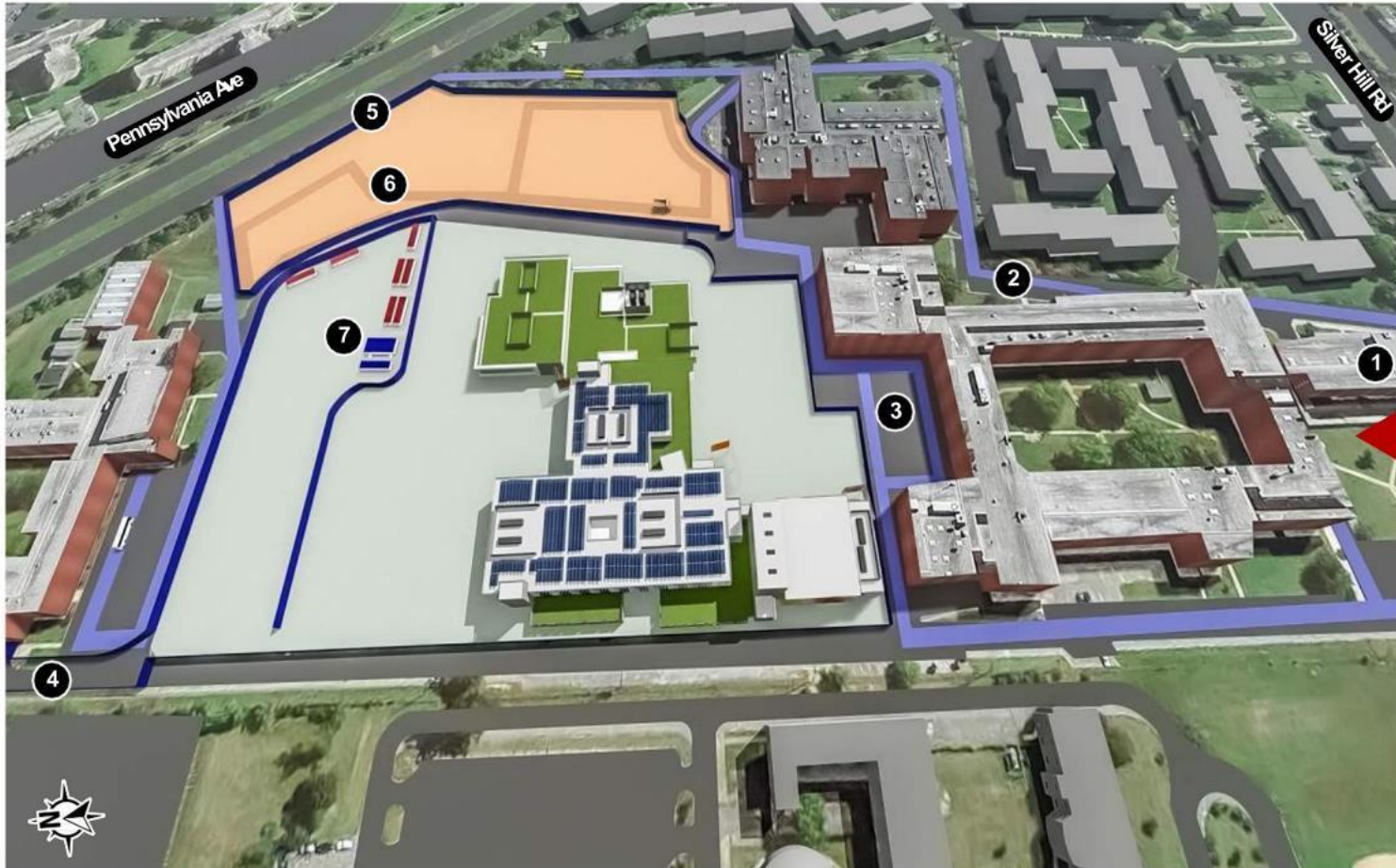
- Roofing Activities
- Façade Activities
- Curtain wall Activities
- Primary work to be done off boom lifts
- Flow of Work C - B - A - D - F - E

## LEGEND

1. School Entrance
2. School Traffic Route
3. Bus Staging Area
4. Construction Entrance
5. Construction Fence
6. Construction Traffic Route
7. Construction Trailers and Construction Parking



# Aperçu de la construction Phase I Construction nord



## KEY ACTIVITIES

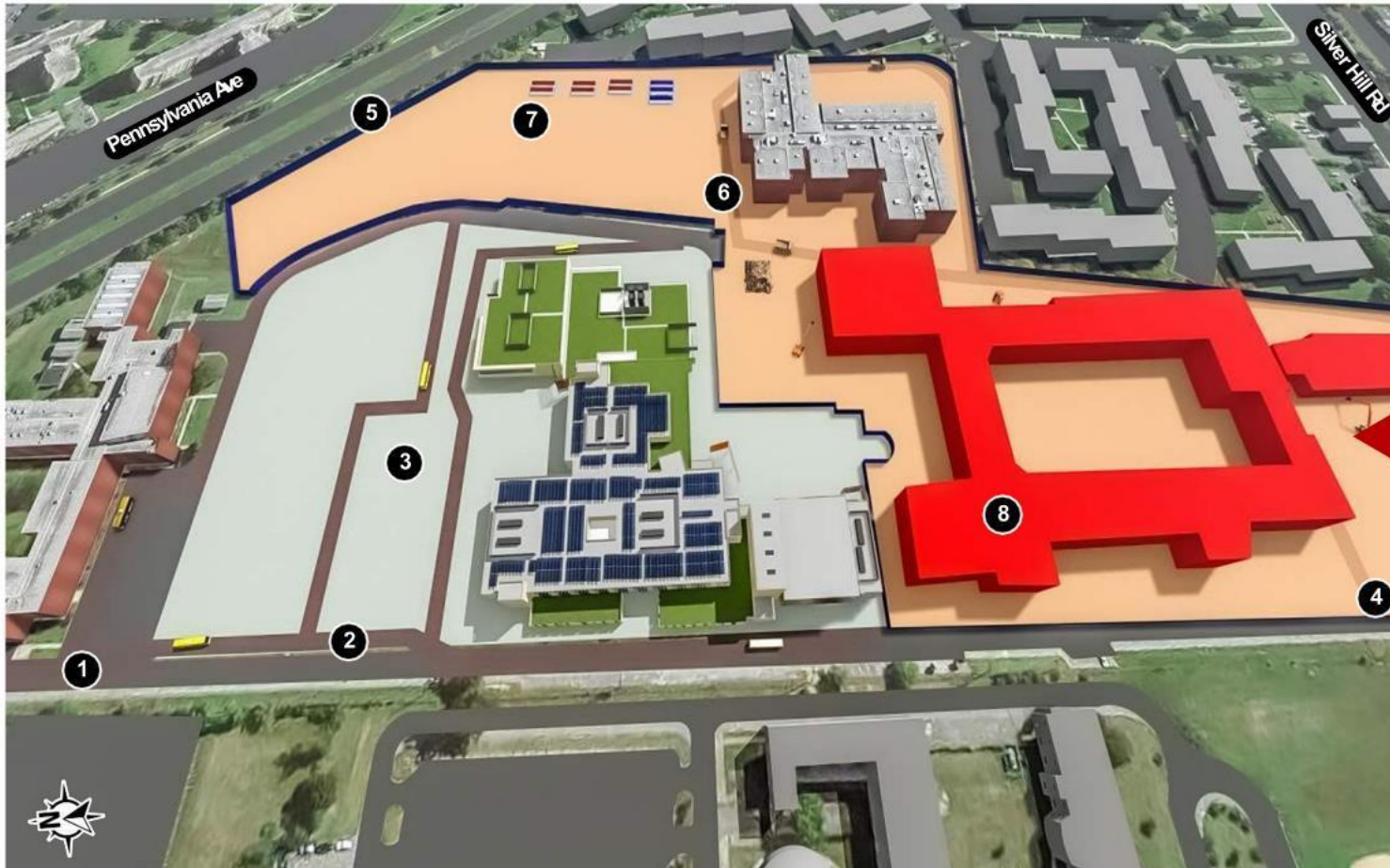
- Temporarily use school entrance during Summer 2023
- Site demolition and install new utilities in driveway up to building
- New HVAC, Plumbing, and Electrical Systems
- New Interior Fit Out and Interior Finishes
- Flow of work is West to East, 1st Floor - 2nd -3rd

## LEGEND

1. School Entrance
2. School Traffic Route
3. Bus Staging Area
4. Construction Entrance
5. Construction Fence
6. Construction Traffic Route
7. Construction Trailers and Construction Parking



# Aperçu de la construction Phase II Construction South



## KEY ACTIVITIES

- Flip Construction Entrance with School Entrance
- Move Trailers
- Move out of old and move into new
- Create temporary parking
- Open School

## LEGEND

1. School Entrance
2. School Traffic Route
3. Bus Staging Area
4. Construction Entrance
5. Construction Fence
6. Construction Traffic Route
7. Construction Trailers and Construction Parking
8. Abate and Demolish Old School

2022

2023

2024

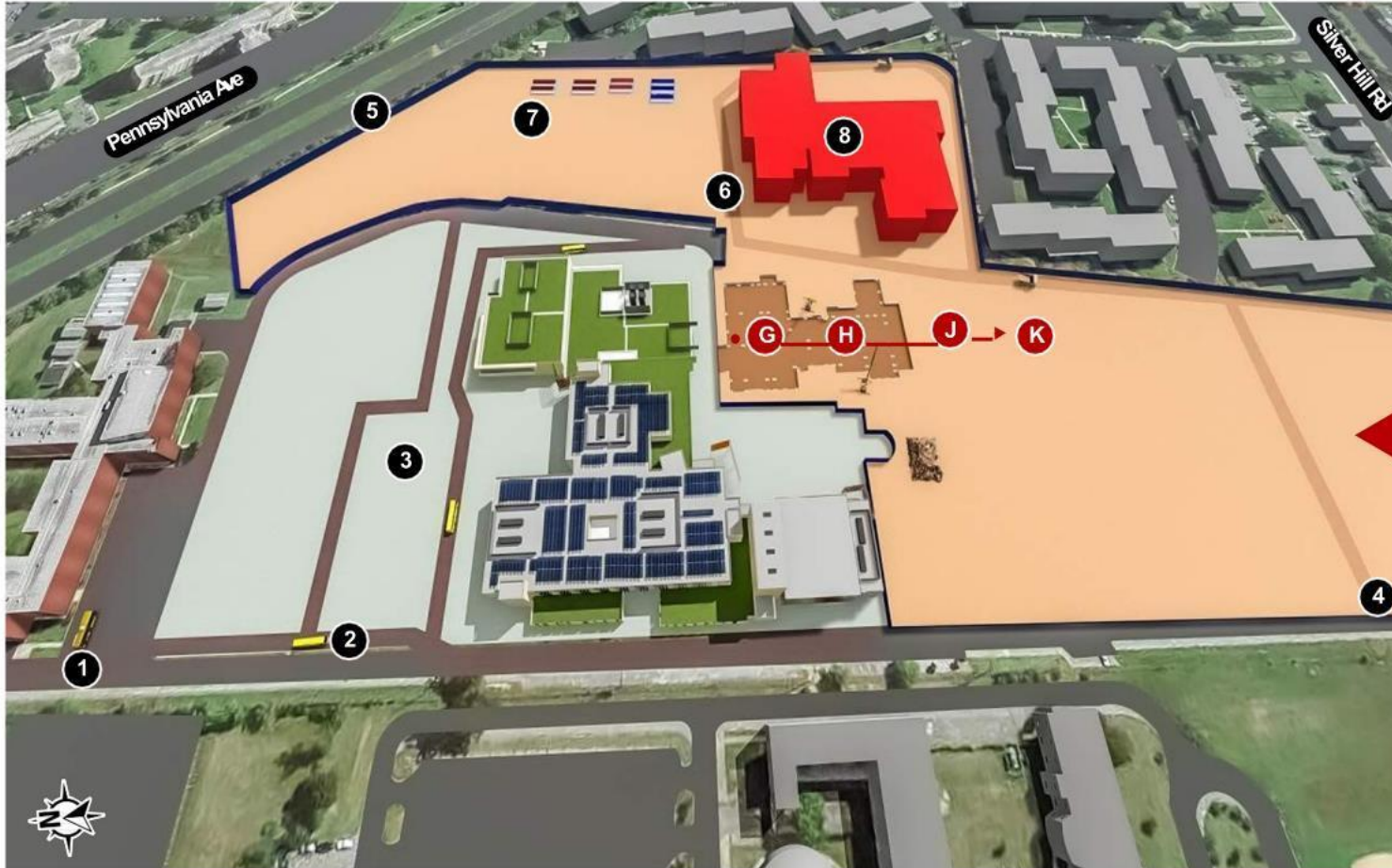
2025

2026

May Jun Jul Aug Sep Oct Nov Dec Jan Feb Mar Apr May Jun Jul Aug Sep Oct Nov Dec Jan Feb Mar Apr May Jun Jul



# Aperçu de la construction Phase II Construction Sud



## KEY ACTIVITIES

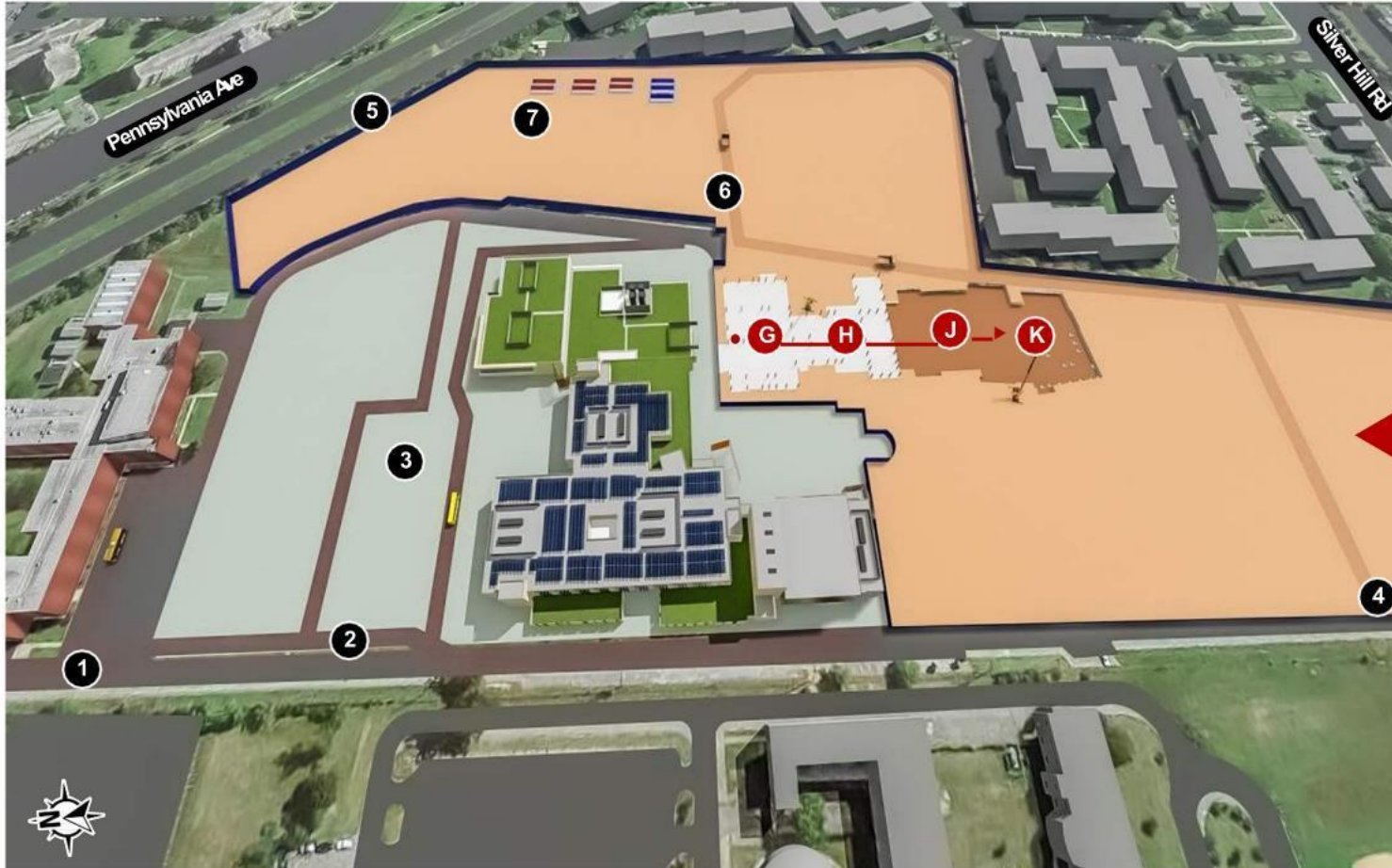
- Demo and abate old school
- Flow of work G - H - J - K

## LEGEND

1. School Entrance
2. School Traffic Route
3. Bus Staging Area
4. Construction Entrance
5. Construction Fence
6. Construction Traffic Route
7. Construction Trailers and Construction Parking
8. Abate and Demolish Existing Structure



# Aperçu de la construction Phase II Construction Sud



## KEY ACTIVITIES

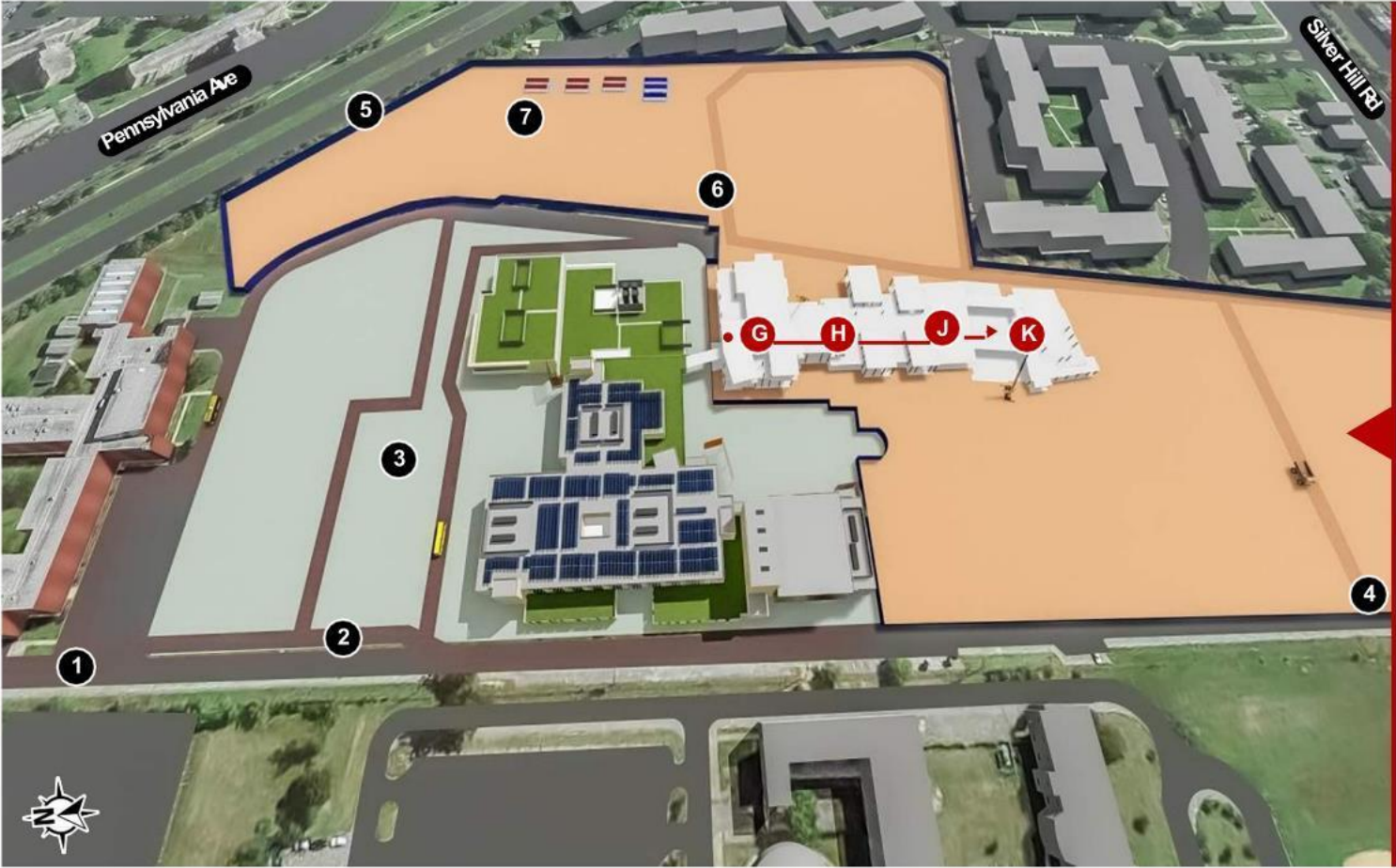
- Foundation concrete, underslab utilities, concrete slab on grade
- Flow of work G - H - J - K

## LEGEND

1. School Entrance
2. School Traffic Route
3. Bus Staging Area
4. Construction Entrance
5. Construction Fence
6. Construction Traffic Route
7. Construction Trailers and Construction Parking



# Aperçu de la construction Phase II Construction Sud



### KEY ACTIVITIES

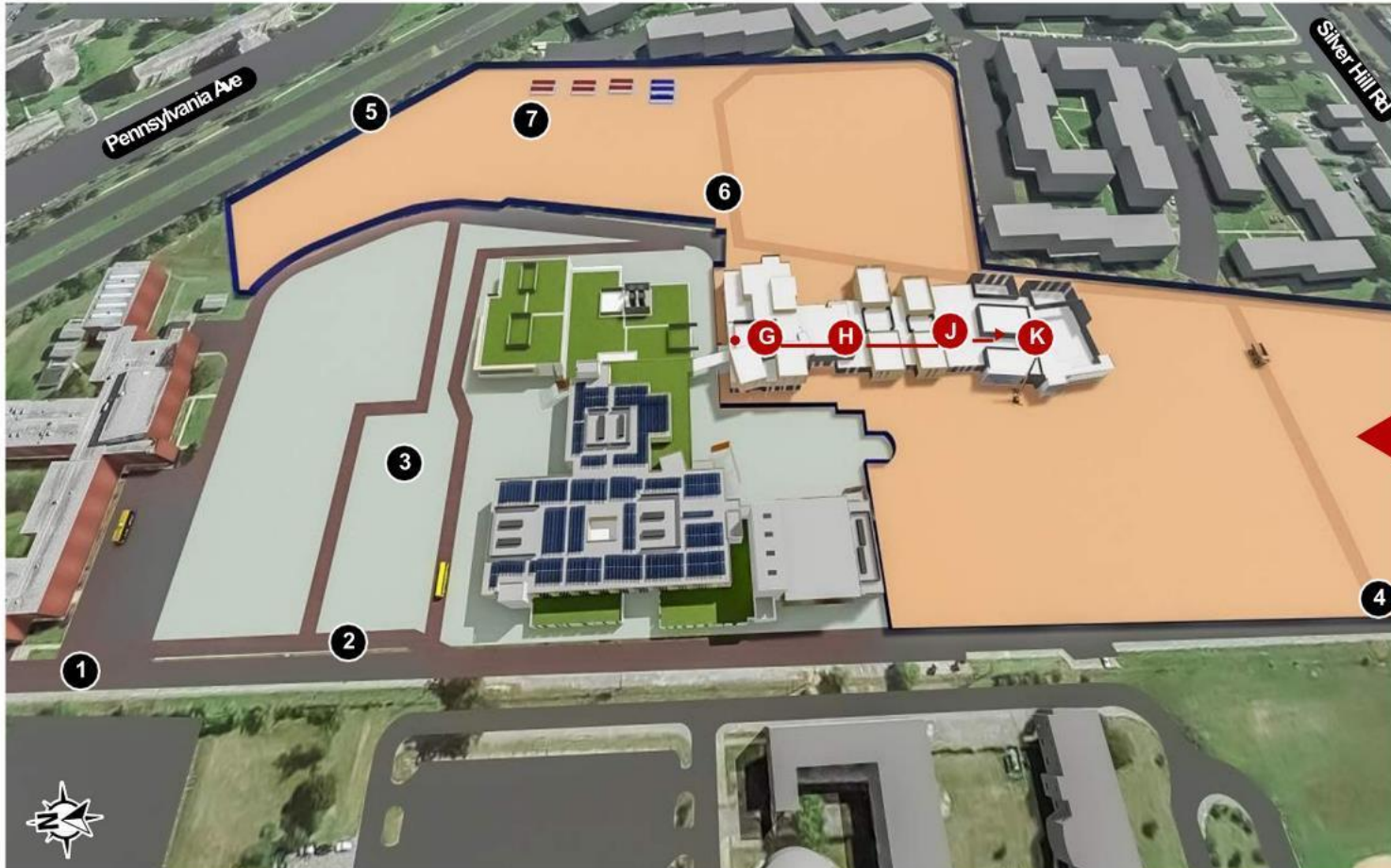
- Steel structure.
- Flow of work G - H - J - K

### LEGEND

1. School Entrance
2. School Traffic Route
3. Bus Staging Area
4. Construction Entrance
5. Construction Fence
6. Construction Traffic Route
7. Construction Trailers and Construction Parking



# Aperçu de la construction Phase II Construction Sud



## KEY ACTIVITIES

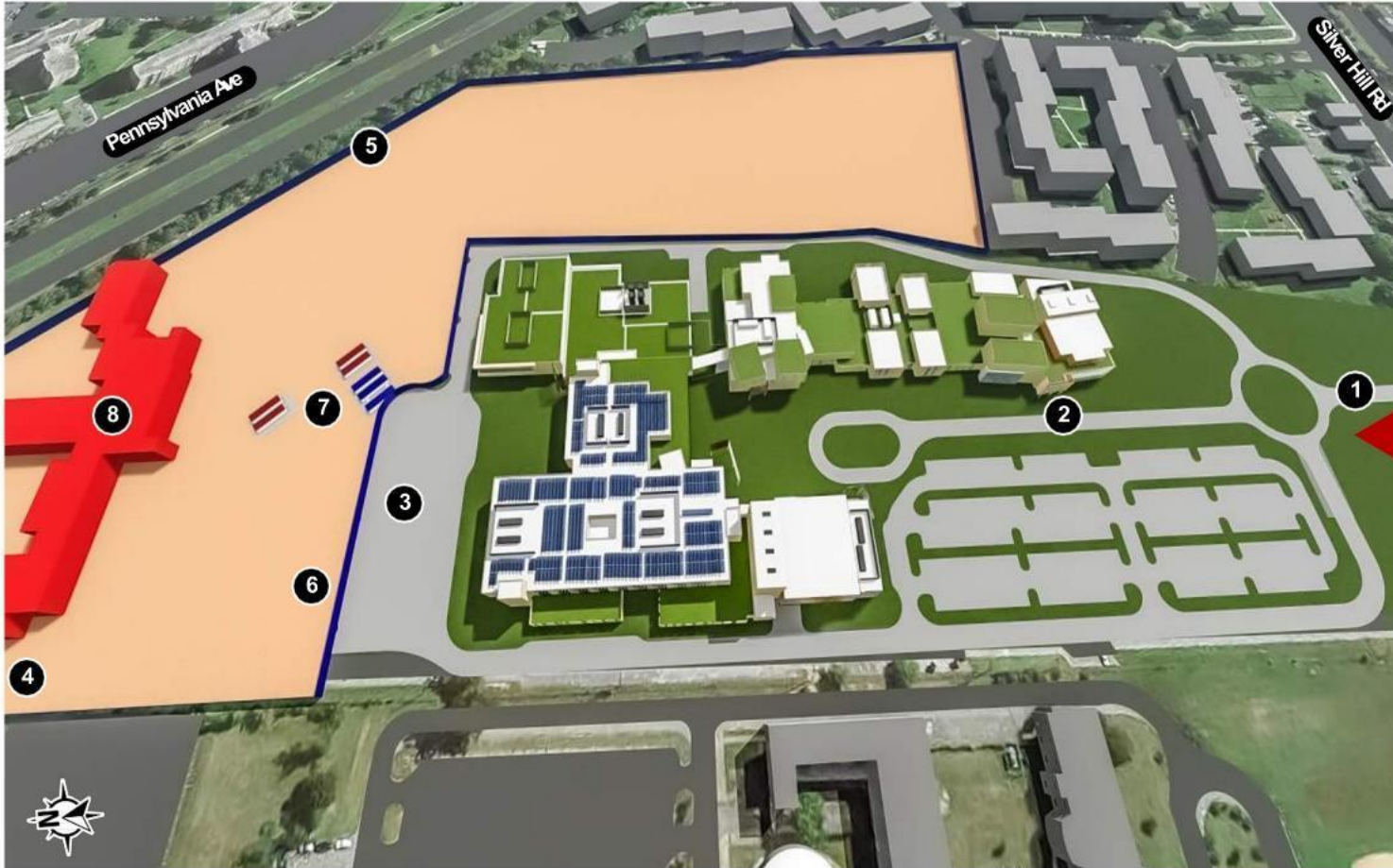
- Roofing. Façade. Curtain wall.
- Flow of work G- H - J- K, 1st - 2nd - 3rd
- MEP infrastructure, Interior Fit Out
- Expand Phase 1 Building Systems to Phase 2.
- Prepare for building commissioning

## LEGEND

1. School Entrance
2. School Traffic Route
3. Bus Staging Area
4. Construction Entrance
5. Construction Fence
6. Construction Traffic Route
7. Construction Trailers and Construction Parking



# Aperçu de la construction Phase III Construction Fields



## KEY ACTIVITIES

- Start North Side Construction.
- Adjust site fencing to allow demolition of the annex.
- Demo north site and prepare for athletic field work.
- Finalize Phase 2 Building and open south site.

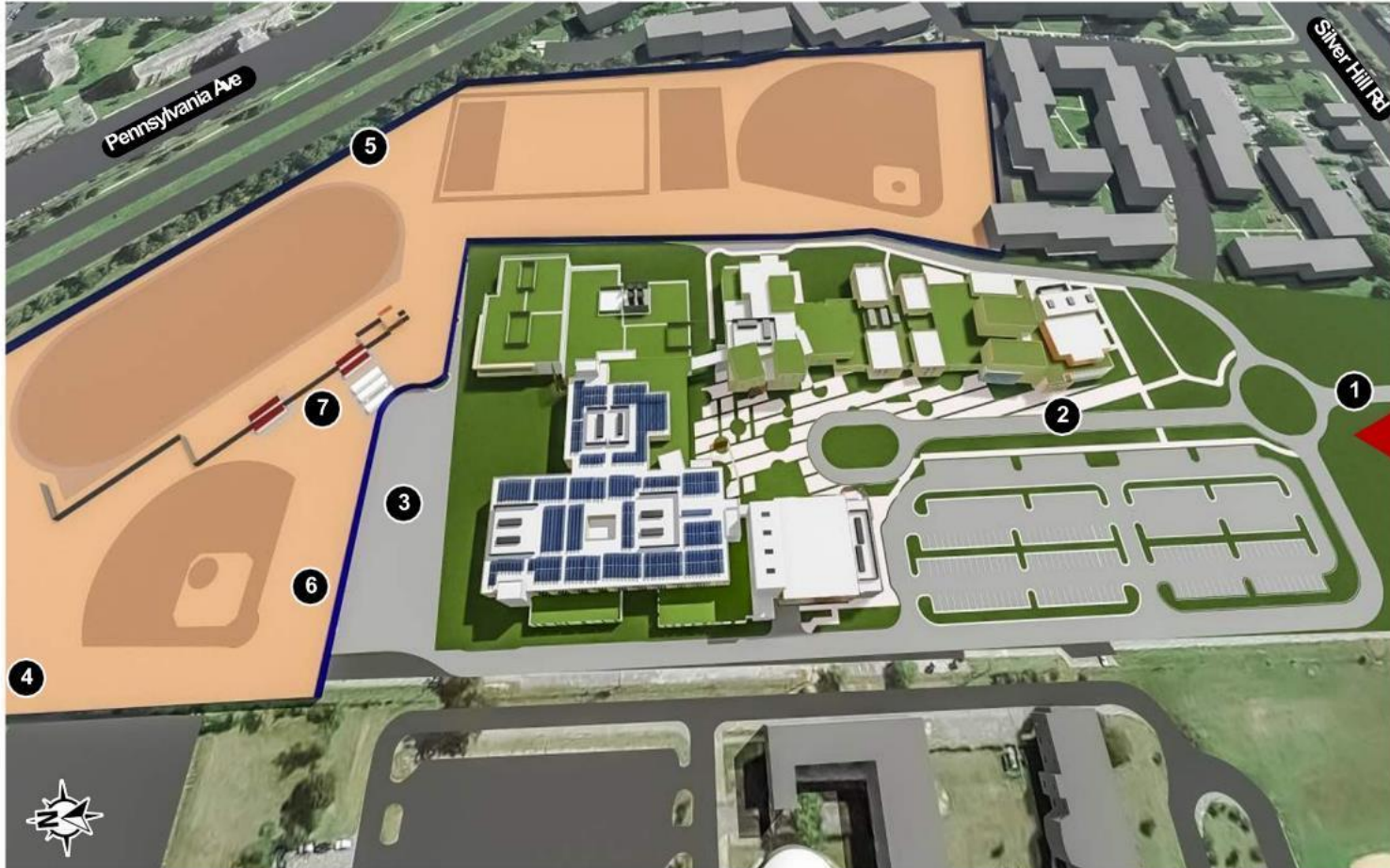
## LEGEND

1. School Entrance
2. School Traffic Route
3. Bus Staging Area
4. Construction Entrance
5. Construction Fence
6. Construction Traffic Route
7. Construction Trailers and Construction Parking
8. Abate and Demolish Existing Structure





# Aperçu de la construction Phase III Construction Fields



## KEY ACTIVITIES

- Complete Athletic Field Work.
- Flow of work:
  - Football Stadium
  - Baseball field
  - Courts
  - Multipurpose field
  - Softball Field
  - Track & Field
  - North Parking Lot

## LEGEND

1. School Entrance
2. School Traffic Route
3. Bus Staging Area
4. Construction Entrance
5. Construction Fence
6. Construction Traffic Route
7. Construction Trailers and Construction Parking



# Aperçu de la construction Calendrier de construction

2026

2022 2023 2024 2025 2026

Today

PHASE 1

- Jun 8 - Aug 23 PHASE 1 BUILDING PART A
- Jun 8 - Jul 6 a - Mobilization
- Jun 27 - Oct 11 b - Summer 2022 "Enabling Work"
- Oct 12 - Feb 20 c - Phase 1 Foundations
- Jan 24 - Aug 23 d - Phase 1 Structural Steel
- May 2 - Oct 26 e - Phase 1 Envelope
- Jun 26 - Aug 28 f - Summer 2023 "New Utilities"
- Jun 7 - Aug 23 g - Phase 1 Interiors and Interim Site

PHASE 2

- Jun 24 - Dec 22 PHASE 2 BUILDING PART B
- Jun 24 - Aug 19 h - Summer 2024 "Flip"
- Jun 24 - Nov 19 i - Phase 2 Demolition
- Oct 30 - Feb 3 j - Phase 2 Foundations
- Dec 20 - Mar 17 k - Structural Steel
- Feb 11 - Jun 17 l - Phase 2 Envelope
- Jan 28 - Dec 22 m - Interiors and Commissioning

PHASE 3

- Jun 23 - Jul 23 PHASE 3 - ATHLETICS AND SITE
- Jun 23 - Jul 14 n - Summer 2025
- Jun 30 - Dec 11 o - Demolition and Sitework
- Dec 2 - Dec 30 p - Winter Break "PH 2 Move In"
- Sep 10 - Jul 23 q - Athletic Fields and Courts

# Communication et Engagement

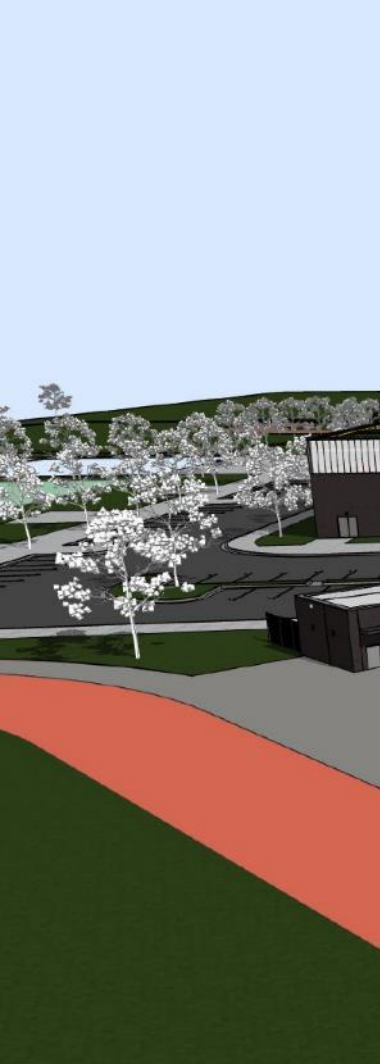


## Communications

- Réunions communautaires : Au printemps et à l'automne
- Notifications relatives à la construction
- Vidéos en temps réel sur site
- Bulletin d'information sur les programmes d'immobilisations

## Engagement communautaire

- Sensibilisation des sous-traitants
- Opportunités d'engagement des élèves
- L'inauguration et l'achèvement des travaux
- Visites de la communauté et des dignitaires
- Sensibilisation et engagement des anciens



## **Nous voulons connaître votre avis.**

- Questions et réponses (Q&R)
- Contactez nous à  
[capital.programs@pgcps.org](mailto:capital.programs@pgcps.org)
- Je vous remercie !