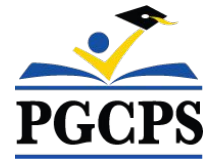




PGCPS . PARTICIPAR. DISEÑAR. CONSTRUIR. COMUNICAR. PGCPS

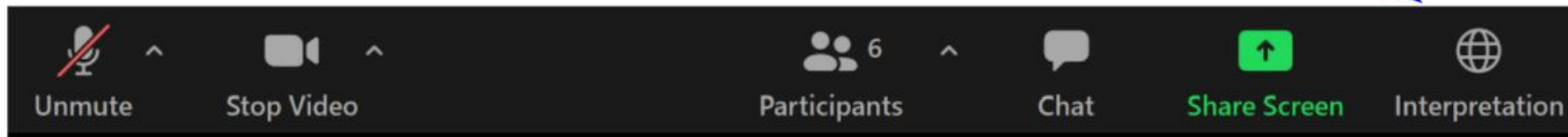


Escuela Intermedia James Madison

REUNIÓN DE ACTUALIZACIÓN DEL PROYECTO | 30 DE OCTUBRE 5:30 P. M.

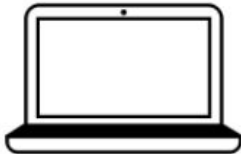
SERVICIOS DE INTERPRETACIÓN *INTERPRETING SERVICES*

La interpretación simultánea
está disponible en español.
*Simultaneous interpretation is
available in Spanish.*



SERVICIOS DE INTERPRETACIÓN

INTERPRETING SERVICES



On a computer-- At the bottom of the screen will be an interpretation globe. Click that globe and then select *Spanish*.

En una computadora-- En la parte baja de la pantalla habrá un globo de interpretación. Haga clic en ese globo y seleccione "Spanish."



On a mobile device-- At the bottom of the screen, tap the ellipses icon on the bottom right (...).

- Tap *Language Interpretation*.
- Tap *Spanish*.

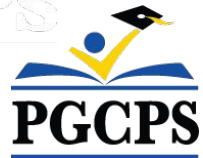
En un dispositivo móvil-- En la parte baja de la pantalla, toca el icono de elipses en la parte baja derecha (...).

- Toque *Language Interpretation*.
- Toque *Spanish*.



Valoramos su opinión.

- Por favor, escriba sus preguntas y comentarios en el área de preguntas y respuestas de Zoom.
- Las preguntas y respuestas de este foro comunitario se publicarán en la página del proyecto escolar en <https://offices.pgcps.org/cip/>.



Nuestro compromiso

PGCPS está trabajando rápidamente para ofrecer entornos de aprendizaje seguros, de última generación y sostenibles para nuestros estudiantes, maestros y comunidades.

A través de un enfoque triple que incluye el Programa de Mejora de Capital tradicional, las renovaciones por etapas y el primer enfoque de Diseño, Construcción y Mantenimiento de Escuelas Públicas P3 del país, también conocido como el Programa de Escuelas Modelo, estamos en camino a entregar más de 25 instalaciones escolares modernizadas en solo 10 años.



Agenda | Presentaciones del equipo | Alcance del proyecto | Cronograma del proyecto | Actualización sobre la construcción | Preguntas y respuestas



Agenda

- Presentaciones del equipo
- Revisión del alcance del proyecto
- Cronograma del proyecto
- Actualización sobre la construcción
- Preguntas y respuestas



Presentaciones del equipo

Departamento de Inversión de Capitales de PGCPS

- **Jason Washington**, *superintendente adjunto de servicios de apoyo*
- **Shawn Matlock**, *director*
- **Will Smith**, *supervisor de gestión de proyectos*
- **Anoop Gupta**, *administrador del proyecto*

Protec Construction

- **Amarjit Singh**, *presidente*
- **Vik Singh**, *vicepresidente*
- **Robin Phadumdeo**, *administrador sénior de proyectos*
- **Gautam Urs**, *administrador del proyecto*
- **Kate Mossafer**, *subadministradora del proyecto*



Alcance del proyecto



La gran renovación de la Escuela Intermedia James Madison consiste en el reemplazo completo del sistema HVAC (calefacción, ventilación, aire acondicionado) del edificio, mejoras en la fachada del edificio, reemplazo del techo, mejoras eléctricas y de iluminación, actualización del sistema de la alarma contra incendios, nuevo sistema de supresión de incendios y mejoras arquitectónicas en el interior.

Cronograma del proyecto

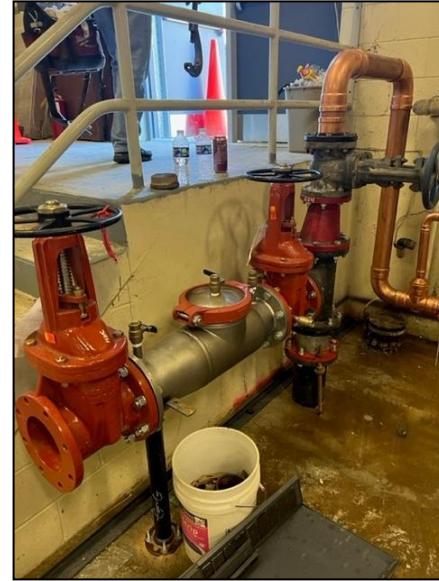
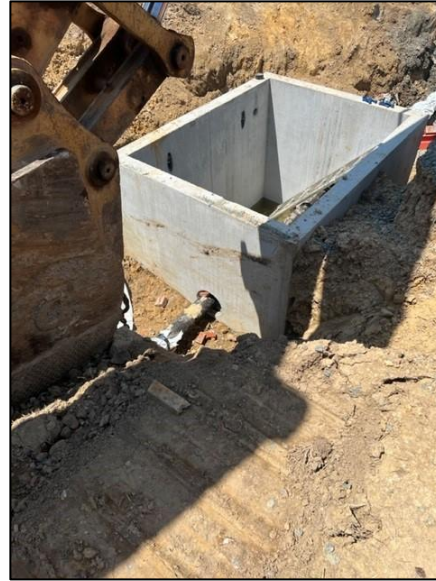
Verano de 2021	Proceso de planificación y licitación.
Verano de 2021	Fase de diseño y evaluación de las condiciones existentes.
Primavera de 2022	Aprobación de diseño y emisión de permisos por el Departamento de Permisos, Inspecciones y Cumplimiento (DPIE, por su sigla en inglés).
Verano de 2022	Inicio de la construcción de la primera fase.
Febrero de 2023	Planificación de espacios temporales.
Primavera de 2023	Finalización sustancial de la fase 1.
Junio/julio de 2023	Traslado de la Escuela Intermedia James Madison al espacio temporal.
Verano de 2023	Inicio de la construcción de la segunda fase.
Verano de 2024	Finalización sustancial de la fase 2.
Verano de 2024	Regreso a la Escuela Intermedia James Madison



Descripción general de la construcción

Trabajo principal finalizado	Trabajo en curso	Próximos pasos
Reducción y demolición de todas las aberturas existentes: fachadas, ventanas, marcos y puertas metálicas.	Nuevas tuberías duales de temperatura y gas, conductos y aislante en toda la escuela.	Instalación de un nuevo sistema de extracción en la cocina.
Instalación de fachadas, ventanas, marcos y puertas metálicas nuevas. Instalación de persianas nuevas en todo el edificio.	Instalación de un equipo HVAC nuevo. El nuevo sistema HVAC utiliza aire exterior y recuperación de energía.	Instalación de nuevos sistemas de cielorraso acústico (ACT, por su sigla en inglés) y de yeso en todo el edificio.
Trabajo en el sitio - excavación y relleno de concreto para el equipo mecánico (grado).	El equipo mecánico incluye: enfriador, unidades en el techo (RTU, por su sigla en inglés), sistema de aire exterior dedicado (DOAS), ventiloconvector (FCU), sistemas de extracción de cocina, volumen de aire variable (VAV), convectores.	Inspecciones del DPIE y puesta en funcionamiento.
Reducción y demolición de tuberías y conductos existentes.	Trabajo eléctrico para el equipo mecánico.	Puesta en funcionamiento, capacitación, demostración y entrega a PGCPS.
Instalación de un nuevo estribo de acero para el nuevo equipo HVAC en el techo.	Instalación de sistema de protección contra incendios por rociadores. Instalación de un nuevo sistema de alarma contra incendios.	
El trabajo del sistema de rociadores exteriores ha sido completado e inspeccionado por la Comisión Sanitaria Suburbana de Washington (WSSC, por su sigla en inglés).	Instalación del sistema de automatización del edificio.	

Descripción general de la construcción



Descripción de fotos de izquierda a derecha: imágenes de la parte nueva de la tubería principal de agua desde Woodyard Road hasta el cuarto de máquinas de la Escuela James Madison]. Nueva tubería principal de agua de 6", nuevo hidrante de incendio asociado con la tubería principal de agua, imagen de instalación de la bóveda, bomba para el sistema de rociadores contra incendios en la sala de máquinas y área de la línea de rociadores contra incendios para el sistema de rociadores.

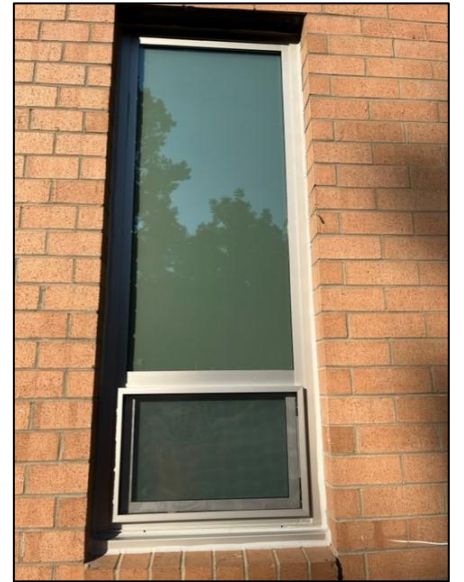
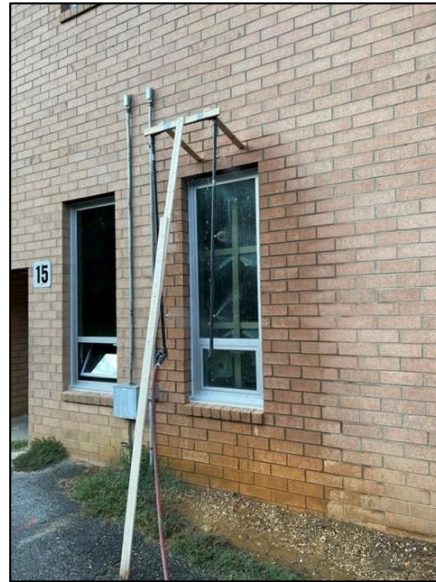
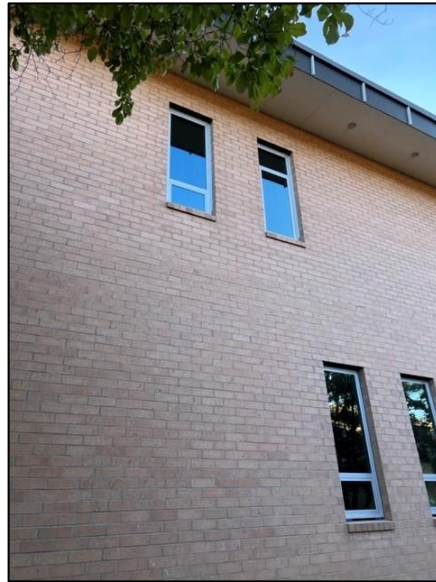


Descripción general de la construcción



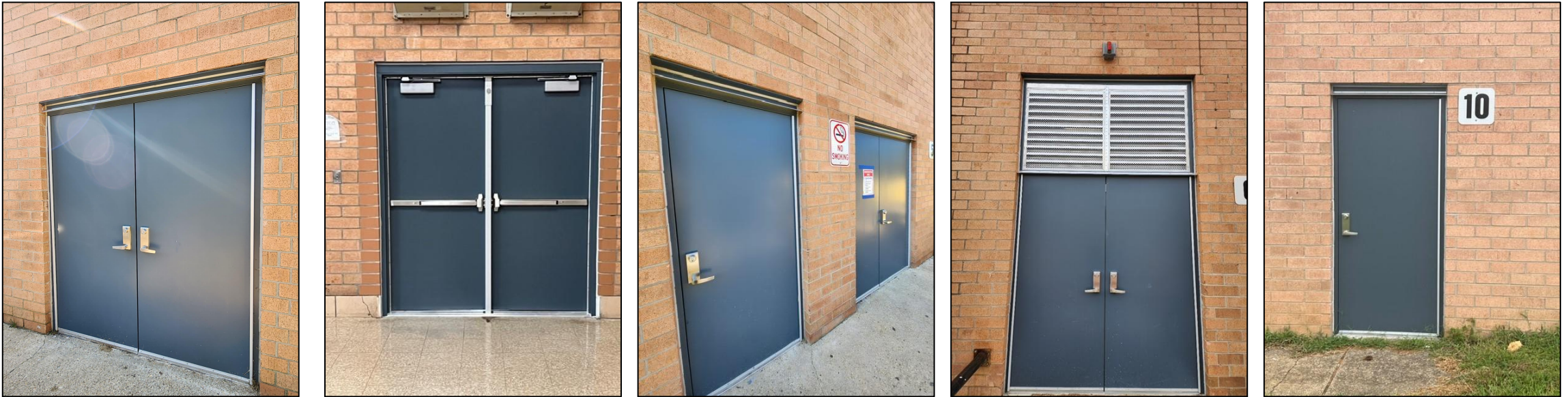
Descripción de fotos de izquierda a derecha: imágenes de la instalación de una fachada nueva en varios lugares alrededor de la Escuela Intermedia James Madison.

Descripción general de la construcción



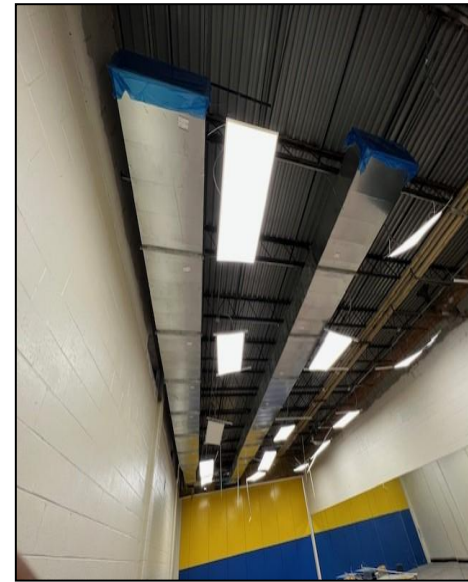
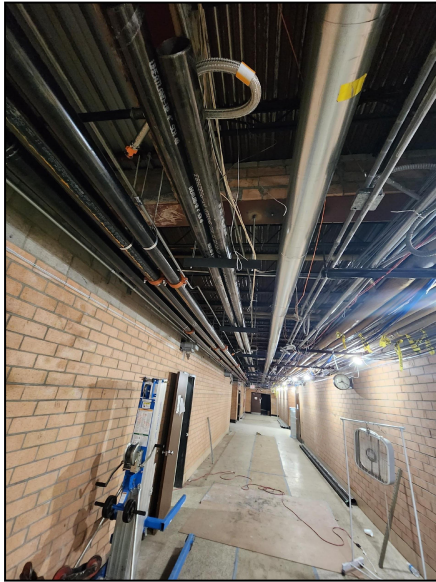
Descripción de fotos de izquierda a derecha: imágenes de la instalación de ventanas nuevas en varios lugares alrededor de la Escuela Intermedia James Madison.

Descripción general de la construcción



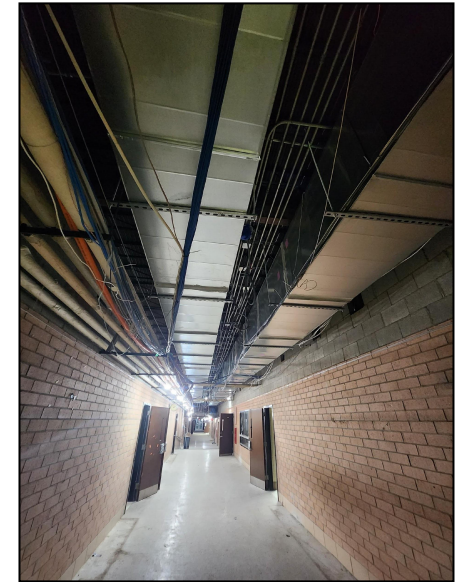
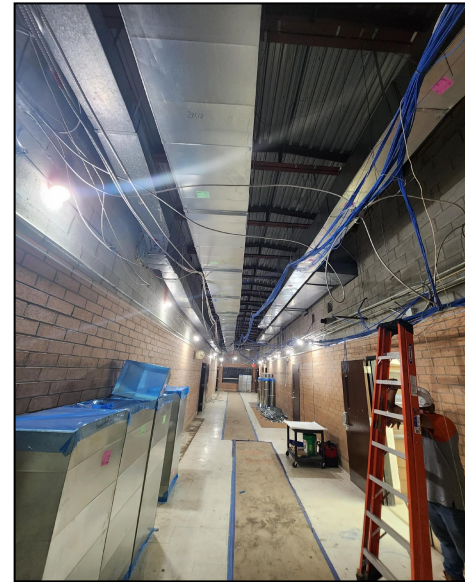
Descripción de fotos de izquierda a derecha: imágenes de la instalación de puertas y marcos metálicos exteriores en varios lugares alrededor de la Escuela Intermedia James Madison. La cuarta imagen contiene una nueva persiana instalada sobre la nueva puerta y el marco.

Descripción general de la construcción



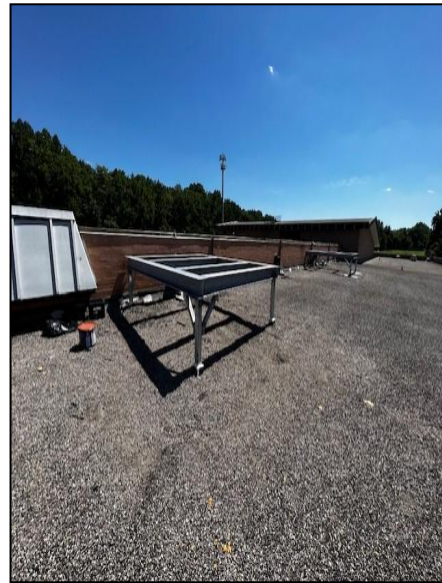
Descripción de fotos de izquierda a derecha: Instalación de la nueva unidad de manejo de aire (AHU, por su sigla en inglés) en una nueva plataforma de hormigón, instalación preliminar y mecánica de la nueva línea de rociadores a través de pasillos, conductos y líneas troncales recién instalados. Imagen del traslado del equipo mecánico recién instalado.

Descripción general de la construcción



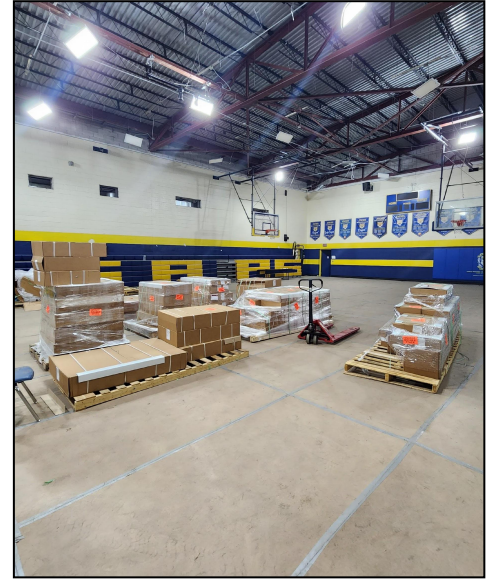
Descripción de fotos de izquierda a derecha: equipo mecánico recién instalado en una nueva plataforma, extractor de cocina recién instalado y preinstalación mecánica / rociadores / controles y bajo voltaje a través de varios pasillos.

Descripción general de la construcción



Descripción de fotos de izquierda a derecha: equipo mecánico recién instalado en las nuevas plataformas de concreto e imágenes de los nuevos estribos de acero para techos para instalación de RTU.

Descripción general de la construcción



Descripción de fotos de izquierda a derecha: equipo mecánico recién instalado en las nuevas plataformas de concreto, cajas VAV recién instaladas, equipo mecánico recién instalado en las nuevas plataformas de concreto y en los estribos de acero, imágenes de los convectores y varios materiales almacenados en el gimnasio.

Preguntas y respuestas

- Por favor, escriba sus preguntas y comentarios en el área de preguntas y respuestas de Zoom.
- Las preguntas y respuestas de este foro comunitario se publicarán en la página del proyecto de la Escuela Intermedia James Madison en www.pgcps.org/cip.
- Si tiene preguntas adicionales, por favor, envíe un correo electrónico a capital.programs@pgcps.org.



¡Gracias!

Para enviar preguntas adicionales y ver la presentación de hoy, visite www.pgcps.org/cip