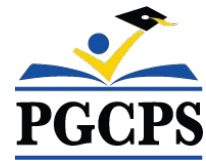




PGCPS . **ENGAGER . CONCEVOIR . CONSTRUIRE . COMMUNIQUER** . PGCPS



COLLÈGE DREW-FREEMAN

Réunion de mise à jour sur la construction | 4 Mai à 19 h 00



PRINCE GEORGE'S COUNTY
EDUCATION & COMMUNITY PARTNERS

SERVICIOS DE INTERPRETACIÓN *INTERPRETING SERVICES*

La interpretación simultánea
está disponible en español.
*Simultaneous interpretation is
available in Spanish.*



SERVICIOS DE INTERPRETACIÓN

INTERPRETING SERVICES



On a computer-- At the bottom of the screen will be an interpretation globe. Click that globe and then select *Spanish*.

En una computadora-- En la parte baja de la pantalla habrá un globo de interpretación. Haga clic en ese globo y seleccione "Spanish."



On a mobile device-- At the bottom of the screen, tap the ellipses icon on the bottom right (...).

- Tap *Language Interpretation*.
- Tap *Spanish*.

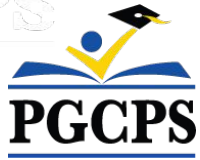
En un dispositivo móvil-- En la parte baja de la pantalla, toca el icono de elipses en la parte baja derecha (...).

- Toque *Language Interpretation*.
- Toque *Spanish*.



Votre opinion compte.

- Veuillez saisir vos questions/commentaires dans la partie des questions et réponses de Zoom.
- Les questions et les réponses de cette réunion publique seront affichées sur pgcpsblueprintschools.com.



Notre engagement

PGCPS agit rapidement pour offrir des environnements d'apprentissage sûrs, modernes et durables à nos élèves, enseignants et communautés.

Grâce à une approche à trois volets, l'amélioration des immobilisations traditionnelles, les rénovations par étapes et la première approche de conception-construction-entretien P3 des écoles publiques du pays, autrement connue sous le nom de Programme directeur des écoles, nous sommes sur la bonne voie pour livrer plus de 25 installations scolaires modernisées en seulement 10 années.



Agenda

- Présentations des équipes
- Aperçu de la construction
- Mise à jour des opérations
- Questions et réponses

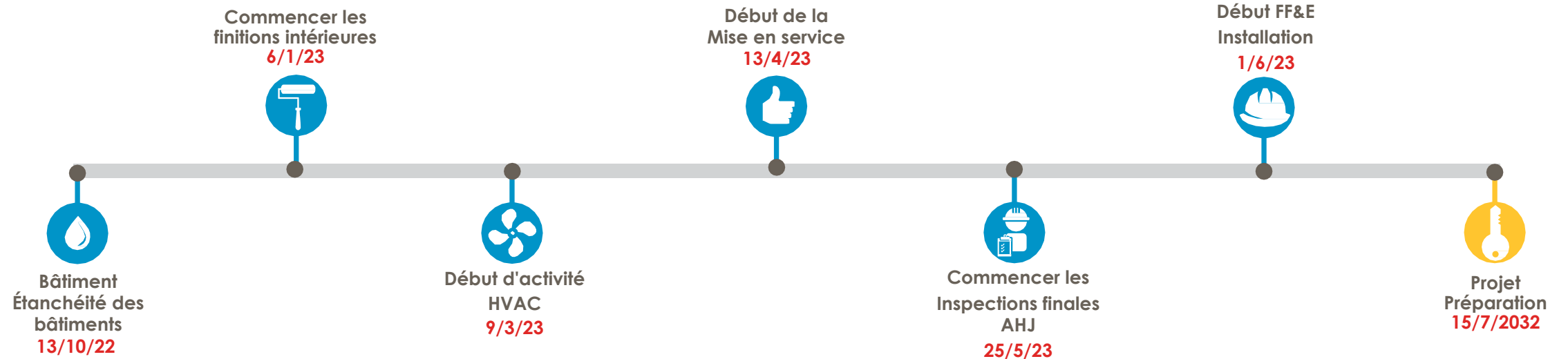


Présentations des équipes

- **Jason Washington**, *Directeur, Plan directeur des écoles*
- **Christian Broyles**, *Chef de projet, Gilbane Building Co.*
- **Mark Blanchard**, *Responsable de projet, Gilbane Building Co.*
- **Amber Brown**, *Responsable de projet, Brailsford & Dunlavey*
- **Natasha Kyler**, *Directrice du collège Drew-Freeman*



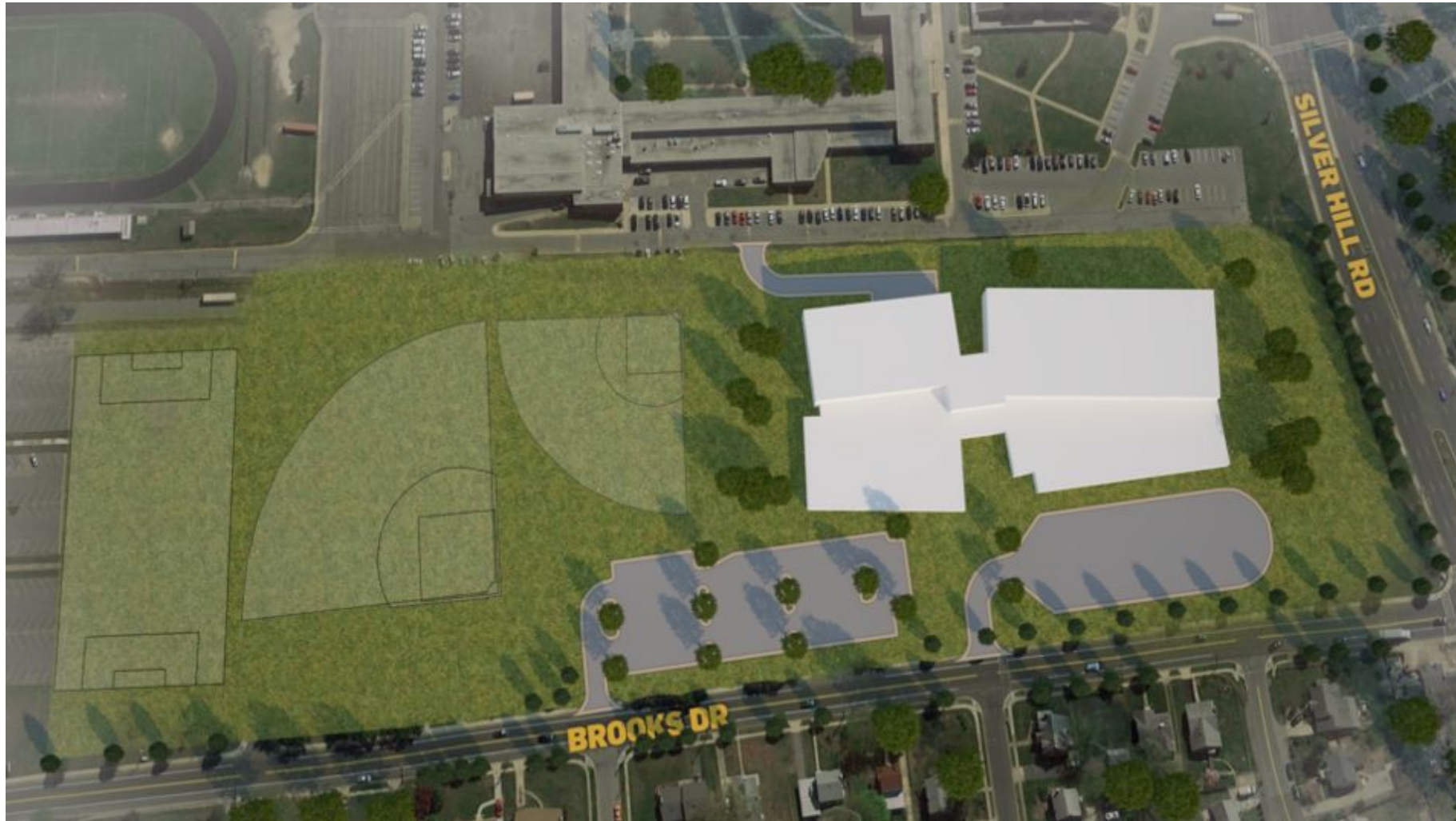
Aperçu de la construction



Aperçu de la construction

| Principaux Travaux achevés | Travaux en cours | Étapes suivantes |
|---|---|--|
| Les principaux équipements sont installés : RTU, appareillage électrique et générateurs, chaudières, refroidisseurs HVAC et ascenseurs. | Peinture finale dans tout le bâtiment. | La mise sous tension et le fonctionnement de toutes les RTU sont en cours. |
| Les murs intérieurs sont terminés, la peinture et les vitres sont posées. | Carrelage de salle de bains dans les toilettes des gangs. | L'installation de tous les casiers est en cours. |
| Structure de l'escalier d'apprentissage. | Installation des dalles de plafond | L'installation de tous les trottoirs doit être achevée. |
| Plafonds, éclairage et revêtements de sol en VCT et en céramique dans les zones académiques. | Commencer à acclimater le revêtement de sol en bois à la pose | L'installation des aménagements paysagers et des plantations est en cours. |
| Façade extérieure et auvent d'entrée. | | L'installation du parquet est en cours. |
| Terrains de jeu en gazon | | La peinture finale de l'ensemble du bâtiment doit être poursuivie. |
| Installation de l'équipement de gym - tableau d'affichage, paniers de basket-ball. | | L'installation du vitrage intérieur doit être achevée. |

Aperçu de la construction



Aperçu de la construction



*Gestion des eaux pluviales /
Biorétention*



*Toilettes collectives - Carreaux de
céramique, pose de VCT*

Aperçu de la construction



*Préparation du sol du gymnase,
installation d'un panier de basket-ball*



*Toilette collective - Plafond fermé,
Installation de plomberie*



Aperçu de la construction



Centre de média



Escalier de salle à manger et d'apprentissage



Espace de collaboration



Mise à jour des opérations

Programmation scolaire

- L'horaire des cloches et la politique en matière d'uniformes resteront les mêmes.
- Les décisions relatives aux programmes supplémentaires seront prises et communiquées par le directeur de l'école à l'approche du début de l'année scolaire.

Muraliste

- Le muraliste du Collège Drew-Freeman sera Brandon Donahue. M. Donahue est un artiste multidisciplinaire primé dont le travail est ancré dans l'engagement communautaire. M. Donahue est également professeur adjoint d'art à l'université du Maryland.
- Pour en savoir plus sur M. Donahue et voir son travail, visitez son site web à l'adresse brandonjaquezdonahue.com.

Projet d'investissement communautaire

- La sélection du projet d'investissement communautaire commencera après le début de l'année scolaire. De plus amples informations seront communiquées prochainement.

Questions et Réponses

- Veuillez saisir vos questions/commentaires dans la partie des questions et réponses de Zoom.
- Les questions et les réponses de cette réunion publique seront publiées sur la page du projet scolaire à bit.ly/PGCPSBlueprint.
- Si vous avez d'autres questions, veuillez les soumettre au moyen du formulaire de questions sur les écoles du plan principal à bit.ly/Blueprint-QA.



Merci !

Pour soumettre des questions supplémentaires et voir la présentation d'aujourd'hui, veuillez consulter

www.pgcpsblueprintschools.com