



PGCPS . **ENGAGER . CONCEVOIR CONSTRUIRE . COMMUNIQUER** . PGCPS



# COLLÈGE DREW-FREEMAN

RÉUNION DE MISE À JOUR RELATIVE À LA CONSTRUCTION | 12 OCTOBRE À 18 H 00

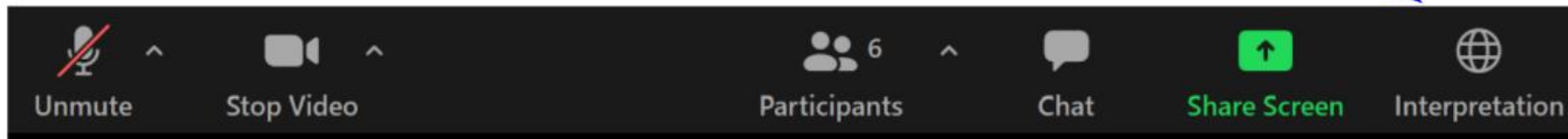


PRINCE GEORGE'S COUNTY  
EDUCATION & COMMUNITY PARTNERS

# SERVICIOS DE INTERPRETACIÓN

## *INTERPRETING SERVICES*

La interpretación simultánea  
está disponible en español.  
*Simultaneous interpretation is  
available in Spanish.*



# SERVICIOS DE INTERPRETACIÓN

## *INTERPRETING SERVICES*



**On a computer**-- At the bottom of the screen will be an interpretation globe. Click that globe and then select *Spanish*.

**En una computadora**-- En la parte baja de la pantalla habrá un globo de interpretación. Haga clic en ese globo y seleccione "Spanish."

---



**On a mobile device**-- At the bottom of the screen, tap the ellipses icon on the bottom right (...).

- Tap *Language Interpretation*.
- Tap *Spanish*.

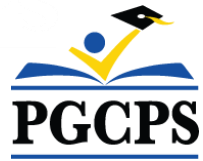
**En un dispositivo móvil**-- En la parte baja de la pantalla, toca el icono de elipses en la parte baja derecha (...).

- Toque *Language Interpretation*.
- Toque *Spanish*.



## Votre opinion compte.

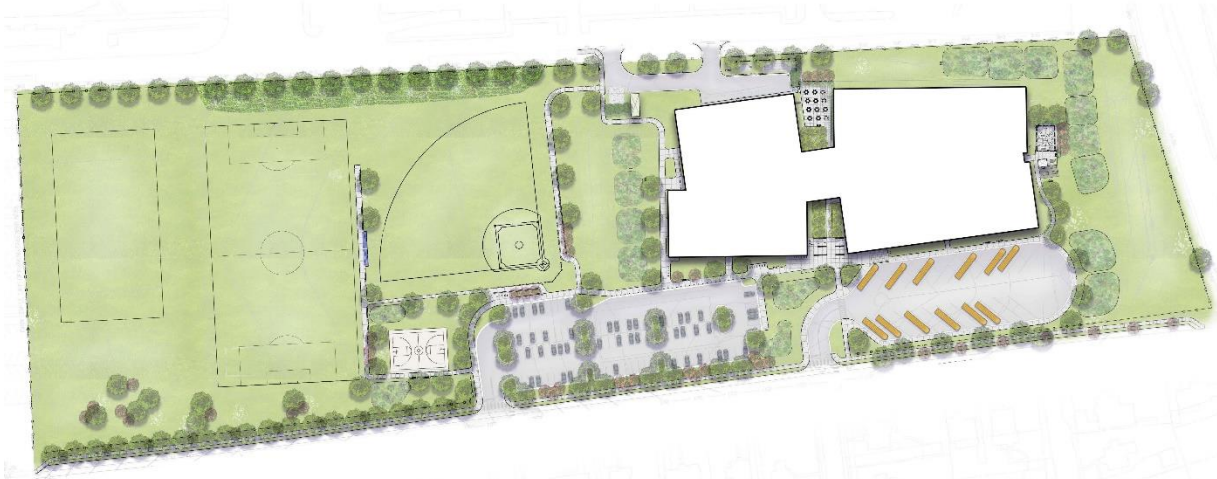
- Veuillez saisir vos questions/commentaires dans la partie Q&A (questions et réponses) de Zoom.
- Les questions et les réponses de cette réunion publique seront affichées sur [pgcpsblueprintschools.com](http://pgcpsblueprintschools.com).



## Notre engagement

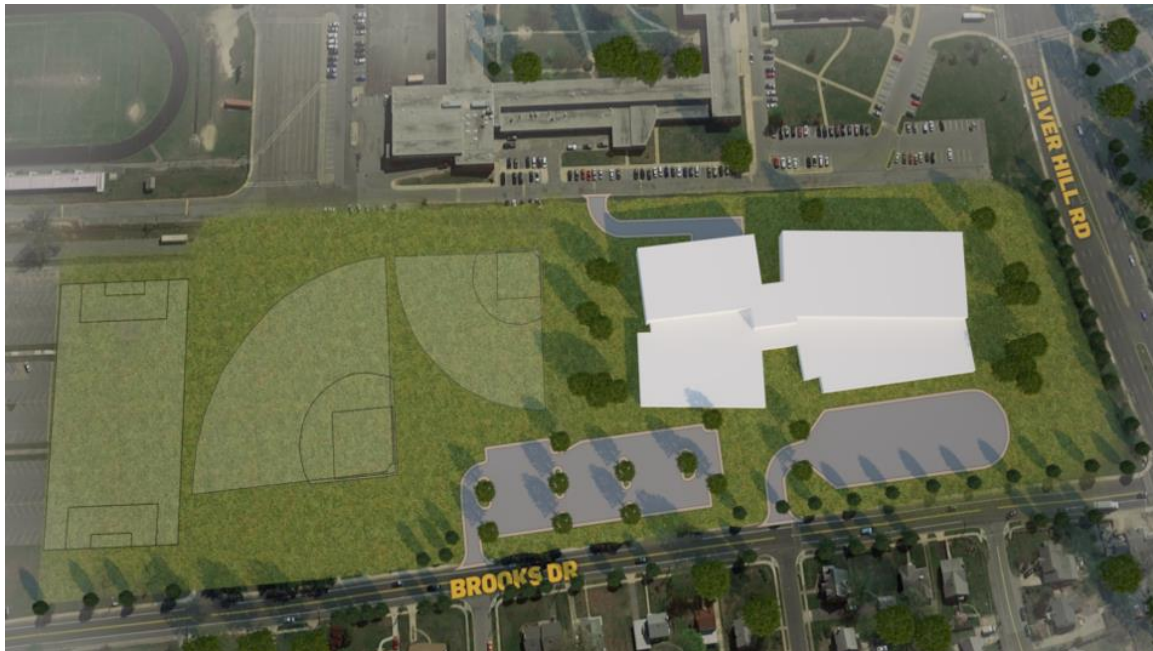
PGCPS agit rapidement pour offrir des environnements d'apprentissage sûrs, modernes et durables à nos élèves, nos enseignants et nos communautés.

Grâce à une approche à trois volets, l'amélioration des immobilisations traditionnelles, les rénovations par étapes et la première approche de conception-construction-entretien P3 des écoles publiques du pays, autrement connue sous le nom de Programme directeur des écoles, nous sommes sur la bonne voie pour livrer plus de 25 installations scolaires modernisées en seulement 10 années.



## Agenda

- Présentations des équipes
- Portée du projet
- Aperçu de la construction
- QUESTIONS ET RÉPONSES





## Présentations des équipes

- Jason Washington, Directeur, Plan directeur des écoles
- Brandey McDonald, Principal responsable, PGCECP
- Amber Brown, Responsable de projet, B&D
- Mike Ricketts, Directeur de projet, Gilbane
- Brian Malanchuk, Directeur de projet, Gilbane
- Christian Broyles, Chef de projet, Gilbane
- Mark Blanchard, Responsable de projet, Gilbane



## **Portée du projet**

**Statut du projet :** Construction

**Superficie :** 144.800 mètres carrés

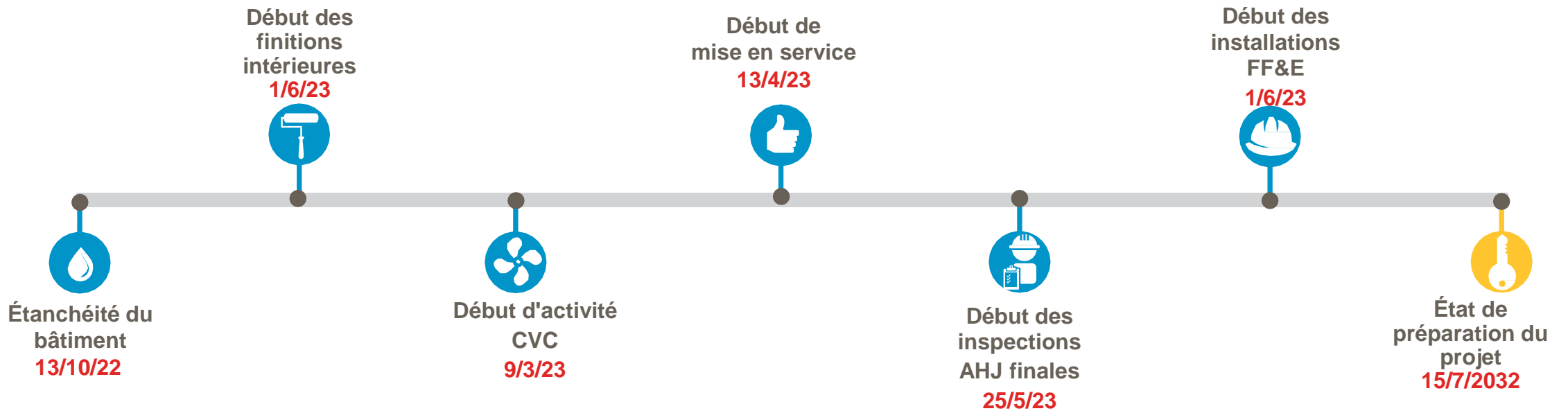
**Capacité :** 2.000

**Budget :** 68,1M \$

**Adresse :** 2600 Brooks Dr,  
Hillcrest Heights, MD 20746



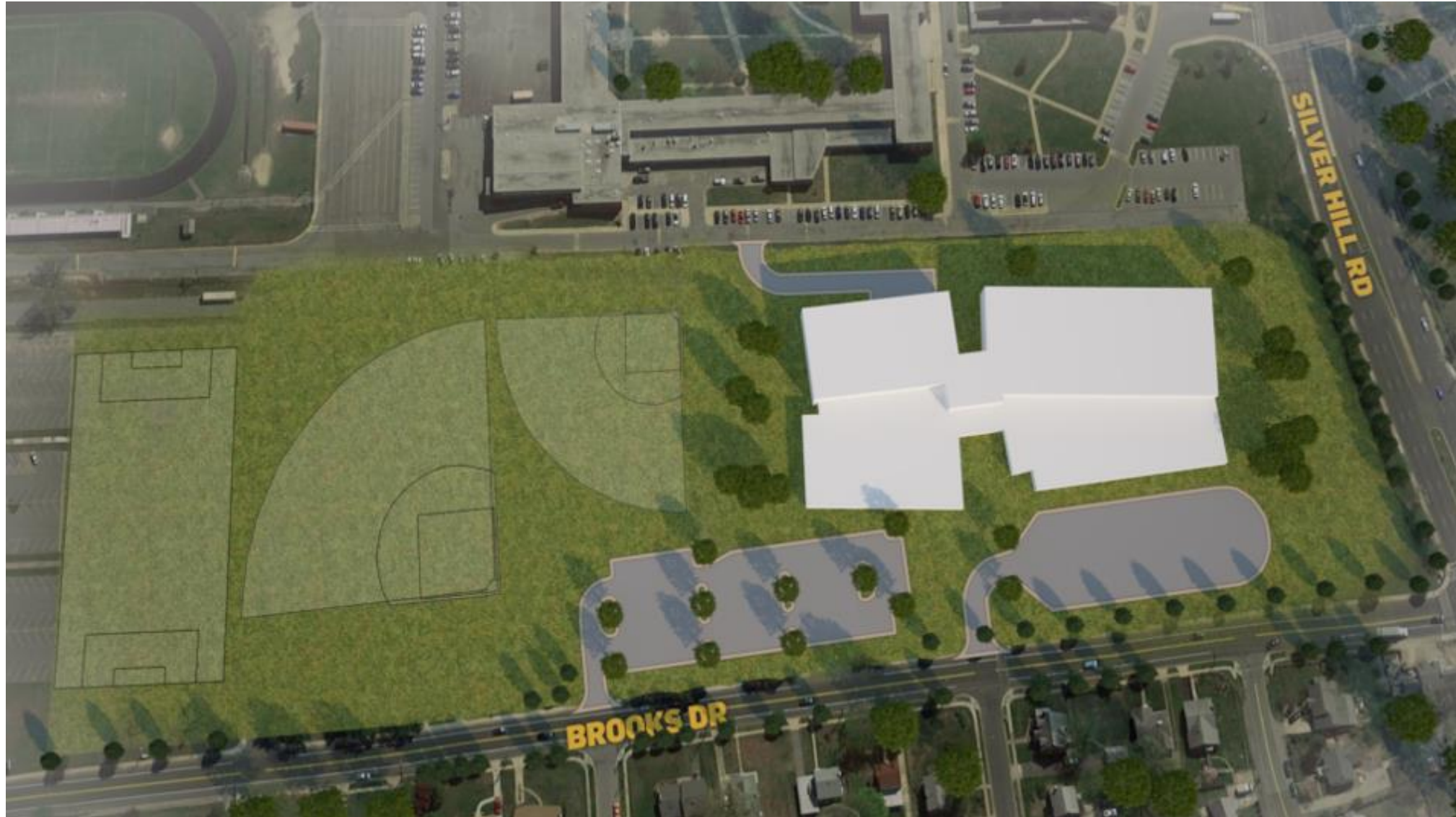
## Aperçu de la construction



## Aperçu de la construction

Travaux achevés	Travaux en cours	Étapes suivantes
Acier primaire et secondaire	Installation de panneaux muraux extérieurs	Livraison et installation des équipements d'ascenseurs
Installation du toit TPO	Installation des fenêtres extérieures	Installation d'un trottoir, d'un caniveau et d'une couche de base en asphalte
Construction des murs intérieurs en blocs CMU	Encadrement des murs intérieurs à montants et cloisons sèches d'un seul côté	
Conduites d'eau souterraines sur le site	Rénovation des plafonds et des murs intérieurs des MEPF	
	Gros œuvre de la salle mécanique principale et de la salle électrique	
	Gros œuvre du cadre de la porte intérieure	
	Nivellement du parking	
	Installation de services publics souterrains sur le site	

## Aperçu de la construction



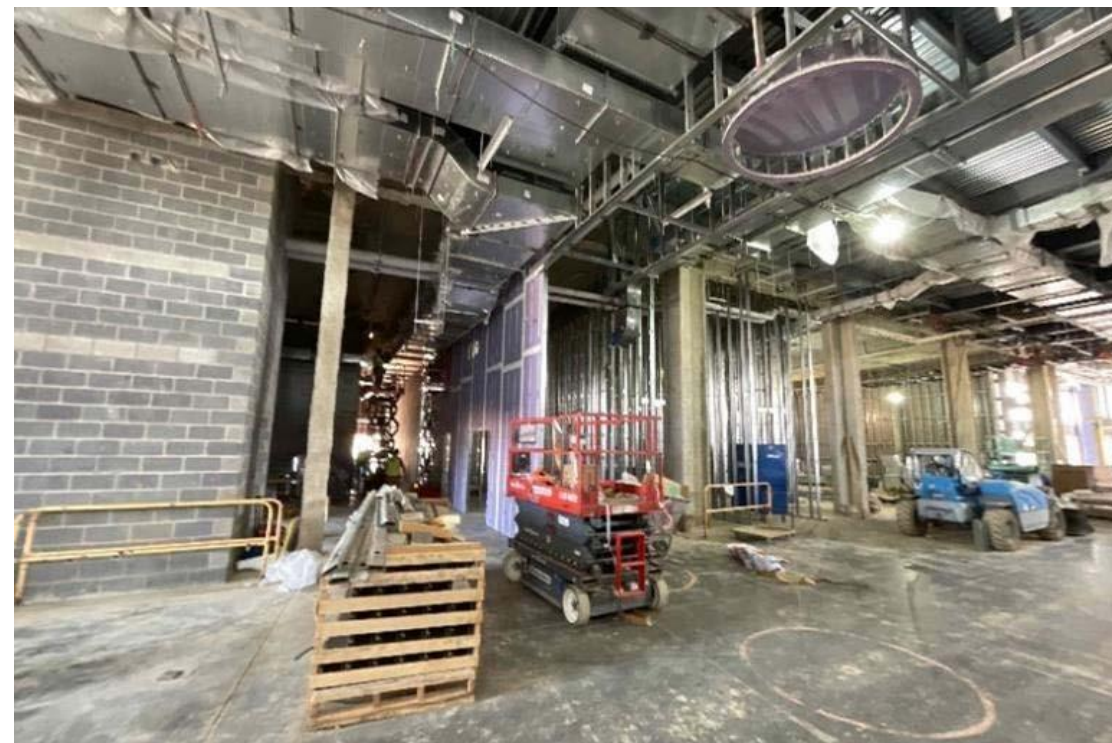
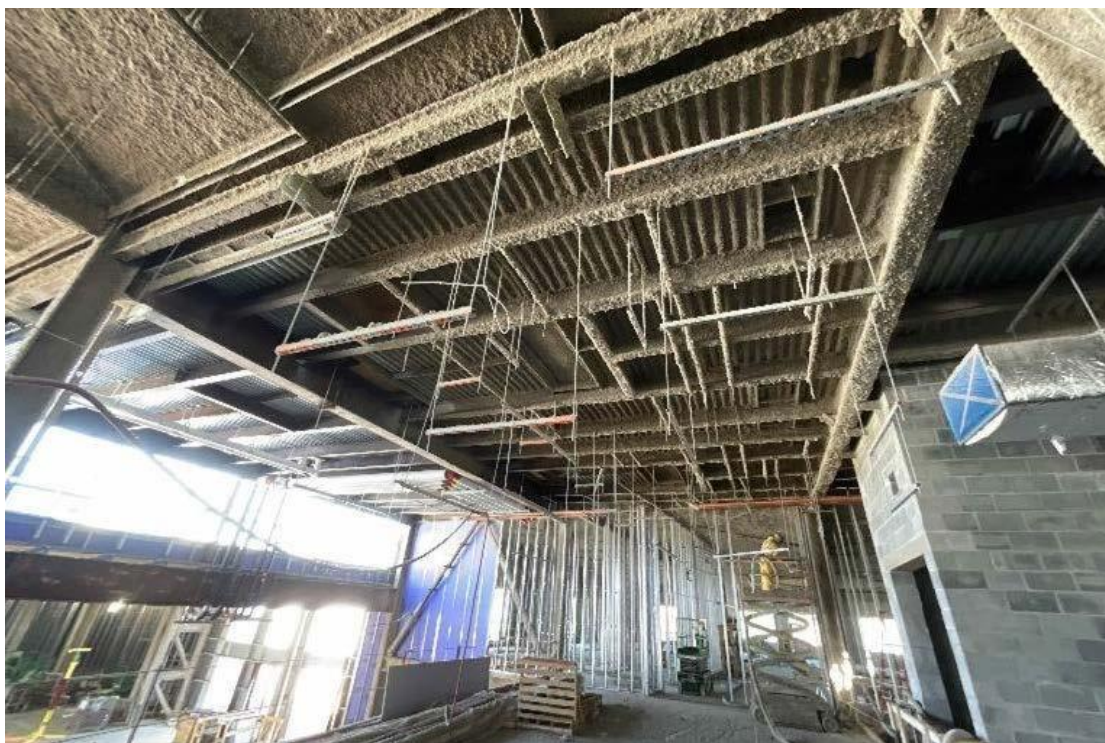
## Aperçu de la construction



## Aperçu de la construction



## Aperçu de la construction



## Aperçu de la construction



## Aperçu de la construction





## Questions et réponses

**Veillez noter que nous ne traiterons que les mises à jour de la construction et les questions de logistique. Toutes les questions relatives à la programmation ou au fonctionnement seront abordées à une date ultérieure.**

**Merci !**

**Pour soumettre des questions supplémentaires et voir la  
présentation d'aujourd'hui, consultez**

**[www.pgcpsblueprintschools.com](http://www.pgcpsblueprintschools.com)**