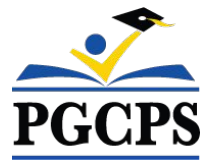




PGCPS . **ENGAGER . CONCEVOIR . CONSTRUIRE . COMMUNIQUER** . PGCPS



ACADÉMIE COLIN L. POWELL (Maternelle-8e année)

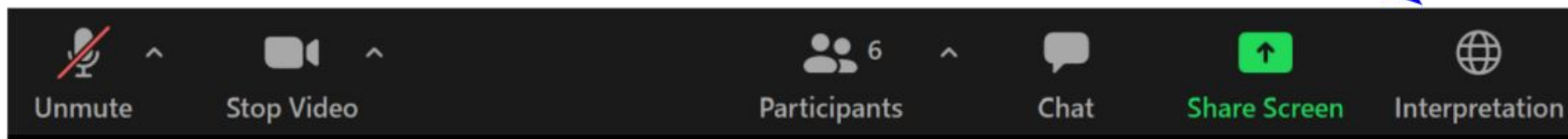
RÉUNION DE MISE À JOUR RELATIVE AU PROJET | 13 AVRIL, 18 H 30



PRINCE GEORGE'S COUNTY
EDUCATION & COMMUNITY PARTNERS

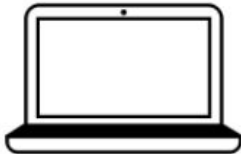
SERVICIOS DE INTERPRETACIÓN *INTERPRETING SERVICES*

La interpretación simultánea
está disponible en español.
*Simultaneous interpretation is
available in Spanish.*



SERVICIOS DE INTERPRETACIÓN

INTERPRETING SERVICES



On a computer-- At the bottom of the screen will be an interpretation globe. Click that globe and then select *Spanish*.

En una computadora-- En la parte baja de la pantalla habrá un globo de interpretación. Haga clic en ese globo y seleccione "Spanish."



On a mobile device-- At the bottom of the screen, tap the ellipses icon on the bottom right (...).

- Tap *Language Interpretation*.
- Tap *Spanish*.

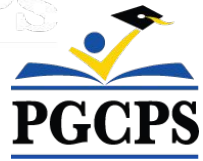
En un dispositivo móvil-- En la parte baja de la pantalla, toca el icono de elipses en la parte baja derecha (...).

- Toque *Language Interpretation*.
- Toque *Spanish*.



Votre opinion compte.

- Veuillez saisir vos questions/commentaires dans la partie des questions et réponses de Zoom.
- Les questions et les réponses de cette réunion publique seront affichées sur pgcpsblueprintschools.com.



Notre engagement

PGCPS agit rapidement pour offrir des environnements d'apprentissage sûrs, modernes et durables à nos élèves, nos enseignants et nos communautés.



Agenda

- Présentation des équipes
- Mise à jour relative à la construction
- Mise à jour relative à la dotation en personnel
- Mise à jour des opérations
- Mise à jour relative aux études
- Mise à jour relative au transport
- Anticipation de l'engagement
- Questions et réponses

Présentation des équipes

Plan directeur des écoles

- **Jason Washington**, *Directeur*
- **Jose Lopez**, *Représentant du propriétaire, Responsable de projet*

Présentation des équipes

Représentants des départements de PGCPS

- **Dr Mark Fossett**, *Directeur des opérations*
- **Dr Helen Coley**, *Directrice du leadership et du soutien scolaire*
- **Dr Charoscar Coleman**, *Surintendant adjoint des services de soutien*
- **Dr K Fossett**, *Directeur pédagogique*
- **Trinell Bowman**, *Surintendant adjoint pour l'éducation spéciale*
- **Dr Gladys Whitehead** – *Directrice du centre de services de soutien pédagogique (ISSC)*
- **David Hill**, *Superviseur des opérations, Département des transports*
- **Rhianna McCarter**, *Responsable de la comptabilité des élèves et des circonscriptions scolaires*
- **Dr Kristi Murphy Baldwin**, *Directrice des ressources humaines*
- **Dr Pearl Harmon**, *Directrice des ressources humaines, des opérations et du personnel*
- **Dr Tracie Miller**, *Partenaire principale en ressources humaines*

Questions et réponses

Mise à jour relative à la construction

Commencer les finitions intérieures

1/1/23



Début d'activité HVAC

1/2/23



Début installation FF&E (4 étages)

15/8/23



Début des inspections finales AHJ

15/10/23



Étanchéité des bâtiments

1/2/23



Début de Mise en service

1/6/23



Début installation FF&E (3 étages)

26/9/23



Préparation du projet

8/11/23



Questions et réponses

Mise à jour relative à la construction

Travaux achevés	Travaux en cours	Étapes suivantes
L'inspection finale de fermeture des murs au niveaux 1 et 2 de la tour de 3 étages est terminée.	Pose de cloisons sèches aux niveaux 2 et 3 de la tour de 3 étages en cours.	Début de l'application de l'apprêt et de la première couche de peinture ainsi que de l'installation de l'ossature du plafond au niveau 1 de la tour de 3 étages.
Installation MEP dans les murs au niveau 3 de la tour de 3 étages.	Installation d'unités de traitement de l'air sur les toits.	L'accrochage et la finition des cloisons sèches dans la tour de 3 étages sont en cours.
Travaux d'ébauche de l'ossature du plafond et de l'ossature MEP au niveau 1 de la tour de 4 étages.	Installation de carreaux de sol et de mur dans les toilettes de niveau 1.	Début de l'application de l'apprêt et de la première couche de peinture ainsi que de l'installation de l'ossature du plafond au niveau 3 de la tour de 4 étages.
Couche d'apprêt et première couche de peinture au niveau 2 de la tour de 4 étages.	L'ossature de plafond et l'ossature MEP sont installées au niveau 2 de la tour de 4 étages.	La livraison finale des unités de traitement de l'air pour les toits est attendue.
Accrochage et finition des cloisons sèches au niveau 3 de la tour de 4 étages.	Couche d'apprêt et première couche de peinture au niveau 3 de la tour de 4 étages.	Début de l'élargissement de la route de Fort Washington.
Inspections finales de proximité dans les murs au niveau 4 de la tour de 4 étages.	Installation de la charpente et inspections au-dessus du plafond au niveau 1.	
Peinture du plafond du gymnase principal.	Travaux d'électricité en hauteur dans le gymnase auxiliaire.	
Installation de carreaux de faïence dans la cuisine.	Mise sous tension des appareils d'éclairage et des prises de courant.	
Bordures, caniveaux et pavage de base de l'aire de stationnement Est.	Trottoirs dans le parking est et sur le côté Ouest du bâtiment.	

Questions et réponses

Mise à jour relative à la construction



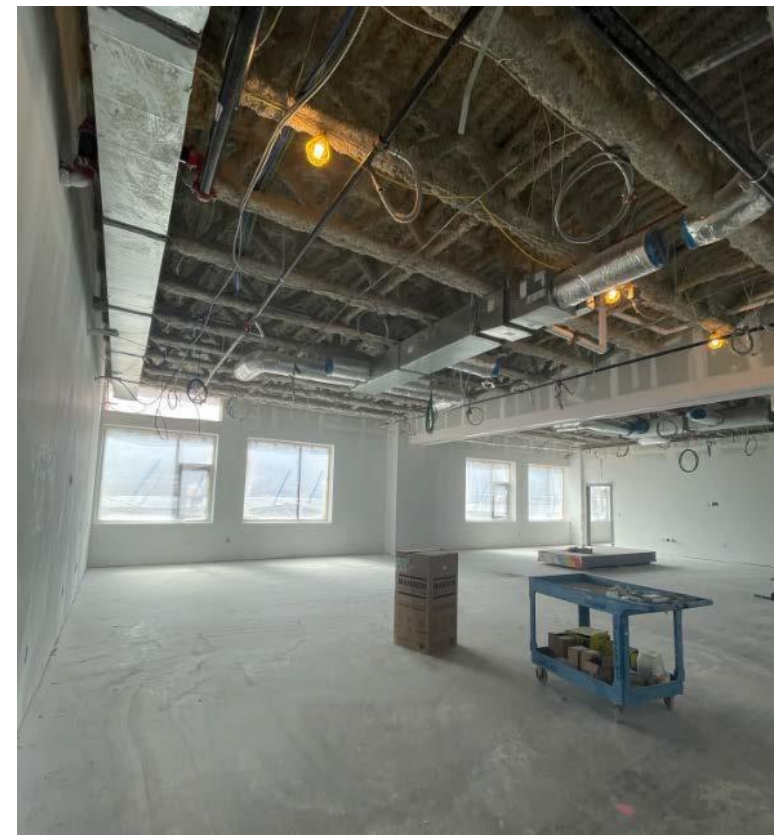
Vue aérienne de l'entrée ouest du bâtiment à la fin du mois de mars

Questions et réponses

Mise à jour relative à la construction



Gymnase ; Photo fin mars



Classe typique Photo fin mars

Mise à jour relative à la dotation en personnel

Nouveau directeur

- Entrée en fonction du nouveau directeur le 1^{er} juillet.
- Une annonce sera faite avant le 1^{er} juin.

Personnel supplémentaire

- Le personnel restant du Collège Isaac J. Gourdine et de l'École primaire Potomac Landing déménagera à l'Académie Colin L. Powell de la maternelle à la 8^e année pour l'année scolaire 2023-2024.

Mise à jour au sujet des opérations

Vote de la mascotte de l'école

- PGCPS a ouvert le vote pour la nouvelle mascotte de l'école aux élèves afin de commencer à développer l'esprit d'école et l'enthousiasme.
- 2 semaines de vote et plus de 280 votes enregistrés.
- **Les élèves ont choisi les Lions comme nouvelle mascotte.**
- **Les couleurs de l'école seront le bleu royal, le blanc et l'or.**

Peinture murale

- **Le muraliste pour Colin L. Powell sera Cita Sadeli.** Mme Sadeli est directrice artistique, muraliste, conceptrice et illustratrice. Elle a travaillé pour de grandes marques telles qu'Apple et Adobe. De plus amples informations sur elle et son travail sont disponibles à chelove.com.
- Mme Sadeli rencontrera la direction de l'école Colin L. Powell et la communauté cet été et cet automne pour recueillir des idées et de l'inspiration sur le projet. De plus amples informations seront communiquées dans les mois à venir.

Mise à jour au sujet des opérations

Calendrier de l'emménagement

- Les préparatifs de la gestion du déménagement commenceront début septembre avec le personnel en place à Potomac Landing et Isaac Gourdine, ainsi qu'avec le prestataire identifié qui effectuera le déménagement.
- Le matériel pédagogique non essentiel commencera à être livré au début du mois de novembre, le gros du déménagement ayant lieu les trois jours précédant la fête de l'Action de grâces.
- Des informations supplémentaires et la logistique seront fournies au personnel des écoles au début du mois de septembre.

Mise à jour sur les études

ESOL

- Colin L. Powell aura un programme ESOL. De plus amples informations seront communiquées prochainement.

Éducation spéciale

- Des réunions de transition sont prévues avec les directeurs d'école.

Garde d'enfants gérés par le prestataire

- AlphaBEST soumettra la lettre de conformité.
- Une fois que toutes les exigences sont remplies, le Bureau des services de garde d'enfants délivre le permis de garderie.



Mise à jour relative au transport

Horaire de la sonnerie

- 8 h 00 - 14 h 40

Les bus

- Le Département des transports de PGCPS est en train de déterminer les itinéraires et les horaires des bus.
- Les itinéraires et les horaires des bus ainsi que des instructions détaillées sur le transport seront envoyés 2 à 3 semaines avant le début de l'école.

Les élèves déposés et les marcheurs

- École primaire Potomac Landing - 175 élèves dans la zone de non-transport
- Collège Isaac J. Gourdine - 146 élèves dans la zone de non-transport

Mise à jour sur les circonscriptions

Année scolaire 2023-2024

- Le corps étudiant initial de Colin L. Powell sera composé de :
 - Les élèves de l'École primaire Potomac Landing (PLES) et les nouveaux élèves de la maternelle et de la prématernelle de PLES.
 - Les élèves du Collège Isaac J. Gourdine (IJGMS) et les nouveaux élèves de 6e des écoles primaires Apple Grove, Tayac et Rose Valley.
- Les élèves de 6e année d PLES intégreront l'Académie Accokeek pour l'année scolaire 2023-2024.
- Une partie du Collège Isaac J. Gourdine a été réaffectée au Collège Thurgood Marshall.
- Le programme SEAD déménagera au Collège Walker Mill. Une partie du programme sur l'autisme sera transférée au Collège Drew-Freeman. Les deux installations sont conçues avec des espaces spécialisés pour ces programmes.

Année scolaire 2024-2025

- D'autres élèves seront affectés à Colin L. Powell à partir de :
 - École primaire Rose Valley
 - Académie Accokeek
 - Collège d'Oxon Hill
 - Collège Gwynn Park

Anticipation de l'engagement

- La prochaine réunion de mise à jour du projet Colin L. Powell aura lieu le 7 ou le 14 septembre (en fonction de la date de la réunion de la Commission de l'éducation de septembre). Cette réunion inclura la nouvelle direction de l'école.
- Nous continuerons à fournir des mises à jour sur les projets et les programmes par l'intermédiaire du bulletin mensuel Blueprint Schools (Plan directeur des écoles).

Questions et réponses

Questions et Réponses

Veillez saisir vos questions/commentaires dans la partie des questions et réponses de Zoom. Les questions et les réponses de cette réunion publique seront affichées sur pgcpsblueprintschools.com.



Merci !

**Pour soumettre des questions supplémentaires et voir la
présentation d'aujourd'hui, consultez**

www.pgcpsblueprintschools.com